

Duschsysteme *shower systems*



Duschsysteme/*shower systems*

- Vite-bath
- Vivere II

Duschsystem Vite bath

shower system Vite bath



- Duschsystem Vite bath/*shower system Vite bath*
 - Anwendungsbeispiele/*applications*
 - Produktvorteile/*product benefits*
 - Einbausituationen/*locations*
 - Produktinformationen/*product information*
 - techn. Information/*technical information*

● Vite bath

Vite bath – das ist höchste Funktionalität auf der Basis von Ästhetik und Transparenz. Zum Beispiel im Bad: Hier eignet sich diese spezielle Anwendung unserer vite-Beschlagsteile optimal zum Bau von Ganzglasduschen. Aber auch Waschtische, Vitrinen oder Regale lassen sich mit vite-Elementen realisieren. Dabei überzeugt das vite-System mit seiner klaren Formensprache, der genial einfachen Konstruktions- und Gestaltungsmöglichkeiten, die Sie begeistern werden.

Vorteile auf einen Blick:

- individuelle Gestaltungsfreiheit
- problemlose Realisierung von geraden, runden oder diagonalen Grundrissen
- flächenbündige Beschläge
- aus hochwertigem Edelstahl

vite bath - this is highest functionality on the basis of aesthetics and translucency. For example in the bathroom: In this specific application with our vite-system, it is optimal for the building of glass shower enclosures. It is also predestined for washstands, showcases or racks shelves. The vite-System with his clear shape will inspire you to construct and design many objects!

Advantages at a one glance:

- individual freedom in design
- problem-free realization of straight, round or diagonal outlines
- cleaning friendly achieved by the flush point fixtures
- made of high-quality stainless steel



● Vite bath

Anwendungsmöglichkeit ohne Armaturen, Waschbecken und Zubehör lieferbar.
Application available without instruments, washbasins and accessories.



● Vite bath

Das Design und die technische Finesse von vite-bath können Sie auf unterschiedlichste Art genießen, denn vite-bath passt sich diversen Einbausituationen flexibel an./You can enjoy the design and the technical finesse of Vite-bath in a most different way, because Vite-bath adapts itself flexibly to various mounting situations.

Fakten/Facts

Funktion/Eigenschaft: punktgehaltenes Modulsystem/point fastener module system
 Operating mode/Characteristic:

Vorteil/Advantage: - flächenbündig/flush surfaced
 - barrierefrei/no barrier
 - ohne bewegliche Teile, dadurch keinen Verschleiß/no loose parts, therefore no abrasion

Grundmaterial/basic material: Edelstahl/stainless steel

Oberfläche/Finishes: Edelstahl/stainless steel

Glasdicke/Glass thickness: 8 - 12 mm

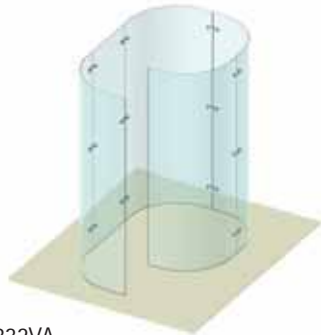
Anwendung/Application: Nischenduschen/Niche showers
 Eckduschen/Corner showers
 Modulsysteme/modular systems

Zubehör/Extras: Stabilisierungsstangen, Handtuchhalter/supporters, towel bars
 Accessories/Extras:

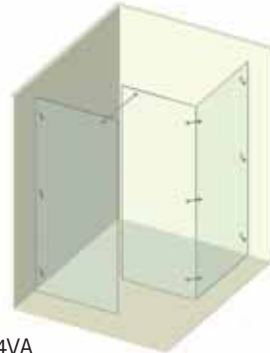
10



● Vite bath



Vite Set 7832VA



Vite Set 7834VA



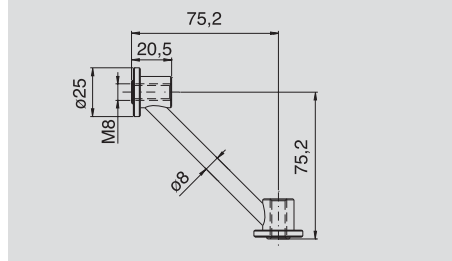
Vite Set 7833VA



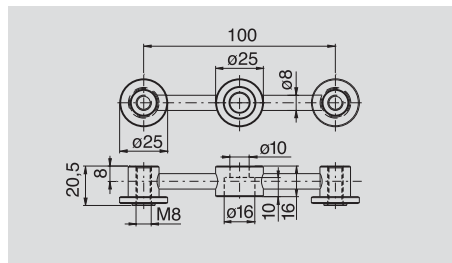
Vite Set 7835VA



 Vite bath

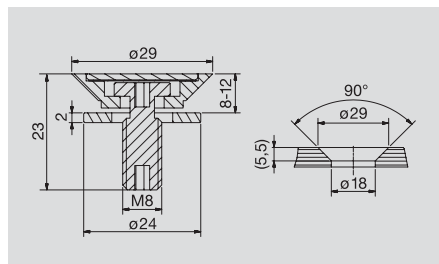


Artikel-Nr. Article-no.	Oberflächen Finishes	Artikelbezeichnung Article name	Merkmale Features	VE/Stück pu/piece
7600VA	VA	Kante edge	Aufnahme von Punkthaltern für Glas oder andere Materialien connector piece for fixed fittings in use with glass or other materials	1/1



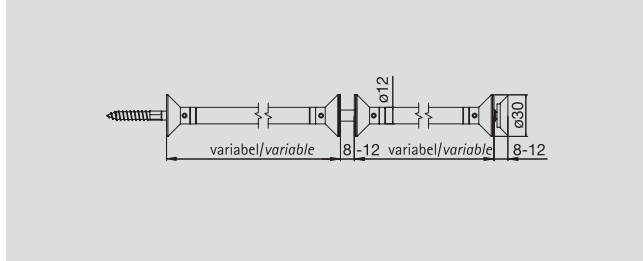
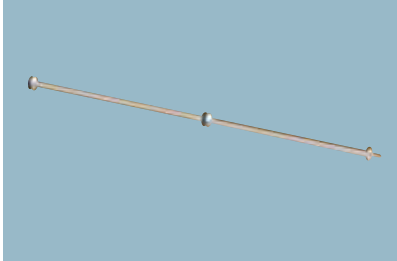
Artikel-Nr. Article-no.	Oberflächen Finishes	Artikelbezeichnung Article name	Merkmale Features	VE/Stück pu/piece
7630VA	VA	2-Arm 2-arm	Aufnahme von Punkthaltern für Glas oder andere Materialien connector piece for fixed fittings in use with glass or other materials	1/1

10



Artikel-Nr. article-no.	Oberflächen finishes	Artikelbezeichnung article name	Merkmale features	Glasdicke glass thickness	VE/Stück pu/piece
7655VA	VA	Punktbefestigung \varnothing 29 mm, flächenbündig/ fix point glass fitting \varnothing 29 mm, flush	2 mm Verstellbarkeit auf 360°. Abdeckkappe für Schraubenkopf. Senkkopfbuchse aus schwarzem Kunststoff./2 mm adjustable over 360°. Countersink bushing of black plastic.	8-12 mm	1/10

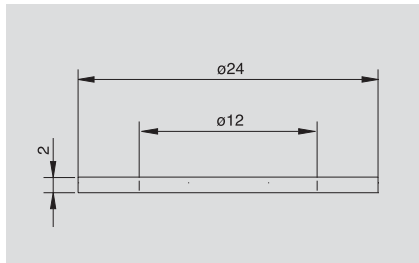
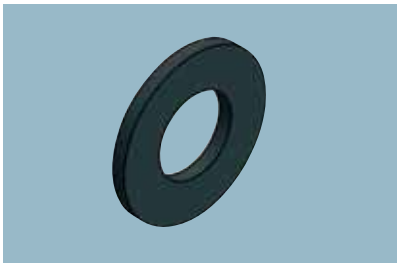
Vite bath



Artikel-Nr. article-no.	Oberflächen finishes	Artikelbezeichnung article name	Merkmale features	Glasdicke glass thickness	VE/Stück pu/piece
7780VA	VA	Stabilisationsstange, Glas-Glas-Wand/ support, glass-glass-wall	-	8-12 mm	1/1

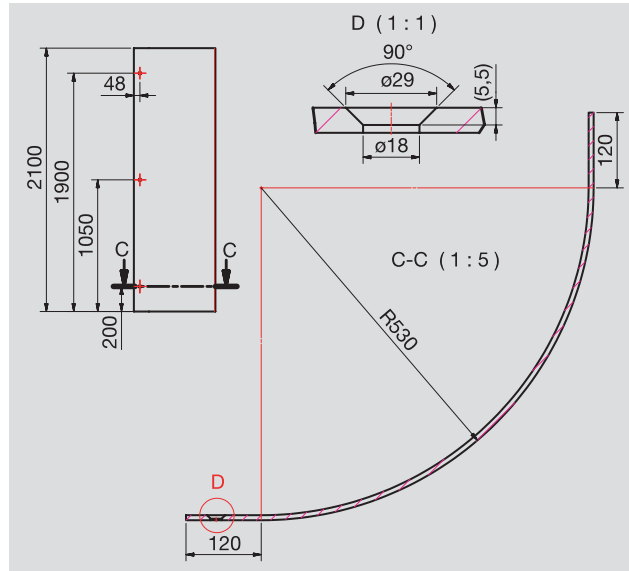
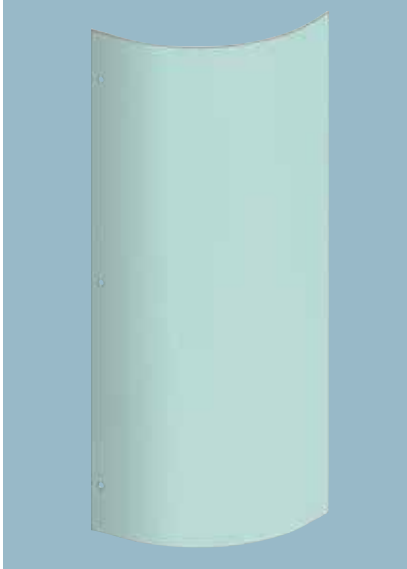


Artikel-Nr. article-no.	Oberflächen finishes	Artikelbezeichnung article name	Merkmale features	VE/Stück pu/piece
S2342A2D8X50	-	Stockschraube A2 mit Torx TX25, M8 x 50 mm/ hanger bolt A2 with torx, M8 x 50 mm	-	1/10



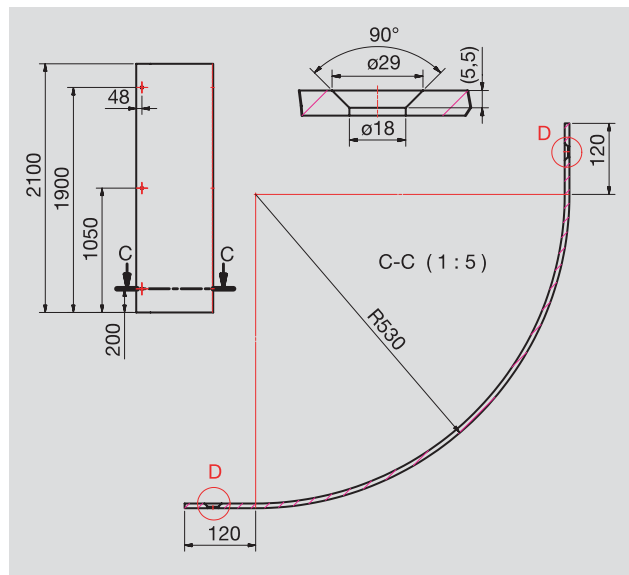
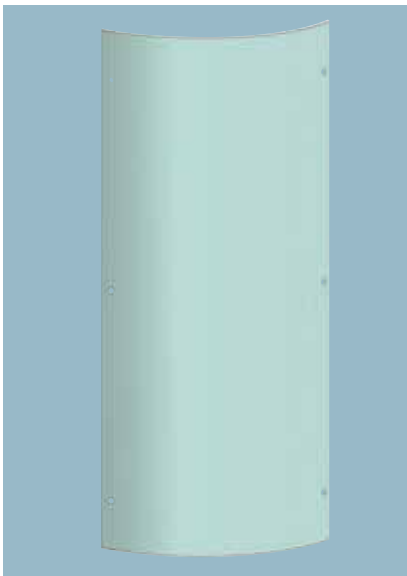
Artikel-Nr. article-no.	Oberflächen finishes	Artikelbezeichnung article name	Merkmale features	VE/Stück pu/piece
7700-4EPDM	KU4	EPDM-Scheibe/EPDM gasket	-	1/10

● Vite bath



Artikel-Nr. article-no.	Artikelbezeichnung article name	Merkmale features	Glasdicke glass thickness	VE/Stück pu/piece
7850-1Glas-R530	Glasscheibe mit 3 Bohrungen / glass panel with 3 bores	ESG 8 mm, alle Kanten geschliffen und poliert/ tempered safety glass, all edges ground and polished	8 mm	1/1

10



Artikel-Nr. article-no.	Artikelbezeichnung article name	Merkmale features	Glasdicke glass thickness	VE/Stück pu/piece
7851-1Glas-R530	Glasscheibe mit 6 Bohrungen / glass panel with 6 bores	ESG 8 mm, alle Kanten geschliffen und poliert/ tempered safety glass, all edges ground and polished	8 mm	1/1

● Vite bath Set 7833



Set 7833

Eckduschen Set bestehend aus/
corner shower set comprised of:



3 x 7630VA



6 x S2342A2D8X50



6 x 7600VA



8 x KUSCHL11X8X20



12 x 7655VA



6 x 7700-4EPDM

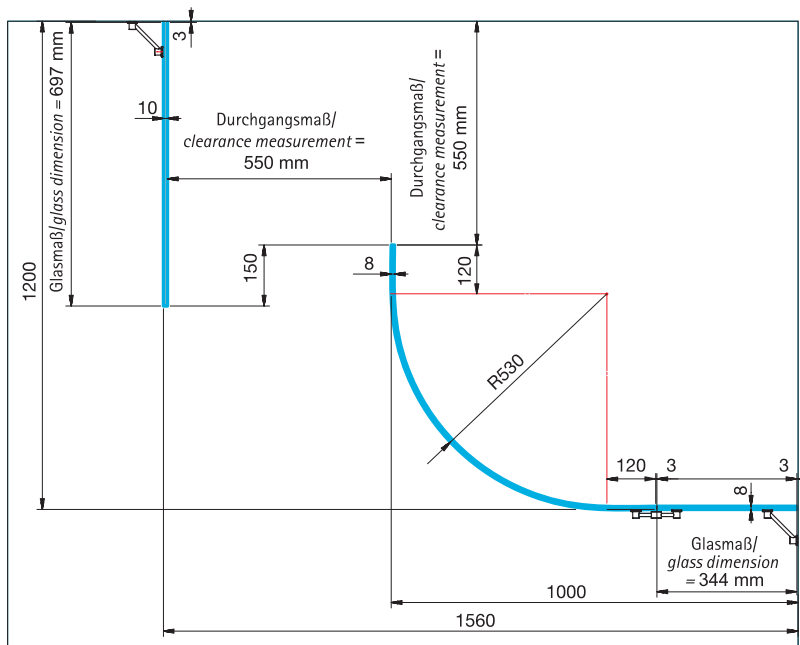
Glasscheibe/ glass panel

Rundglas zu Set 7833/
rounded glass panel of Set 7833:

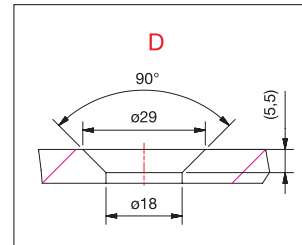
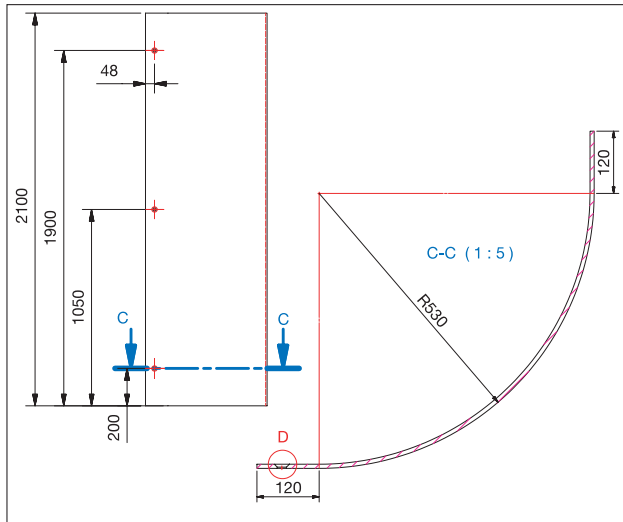


1 x 7850-1Glas-530

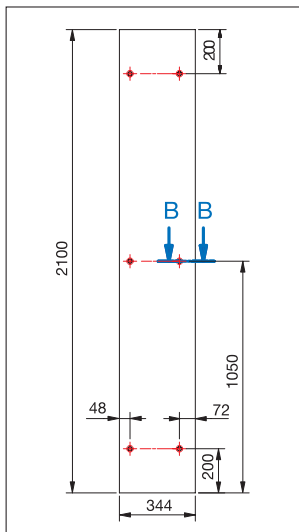
10



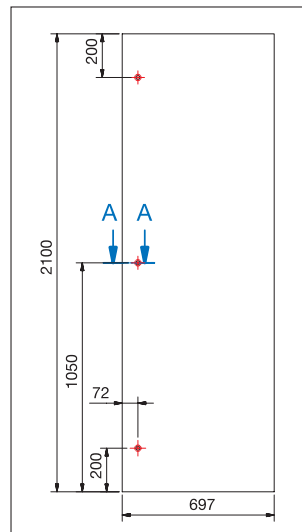
Vite bath



Glas-Scheibe rund/glass panel round
Art-Nr.: 7850-1GLAS-R530



Glas-Seitenteil/side panel



Glas-Seitenteil/side panel

