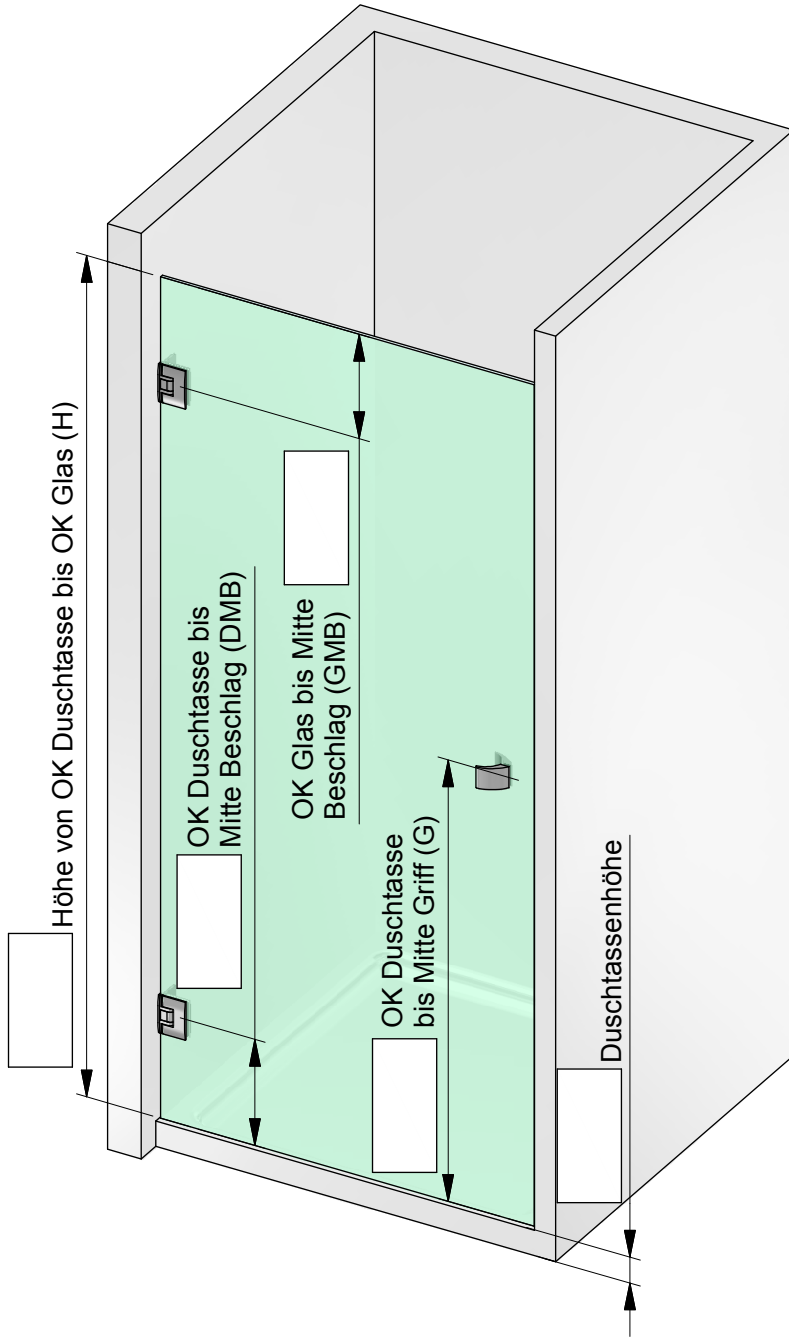


Zur Anwendung mit:
8406 oder 8408

Dichtprofil-Beschlagsseite:
ohne

Pontere

Pauli + Sohn GmbH
Germany · Eisenstraße 2
51545 Waldbröl
Tel.: +49 2291-9206-0
Fax: +49 2291-9206-681



Kunden-Nr. _____

Firma _____

Name _____

Kommission _____

P+S-Auftragsnr. _____

Kd-Bestellnr. _____

Auftrag erteilt _____

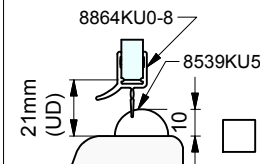
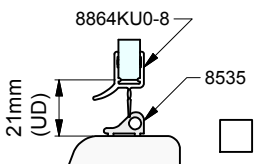
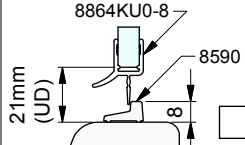
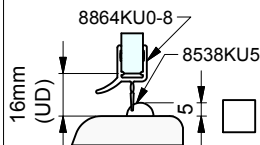
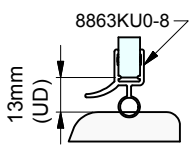
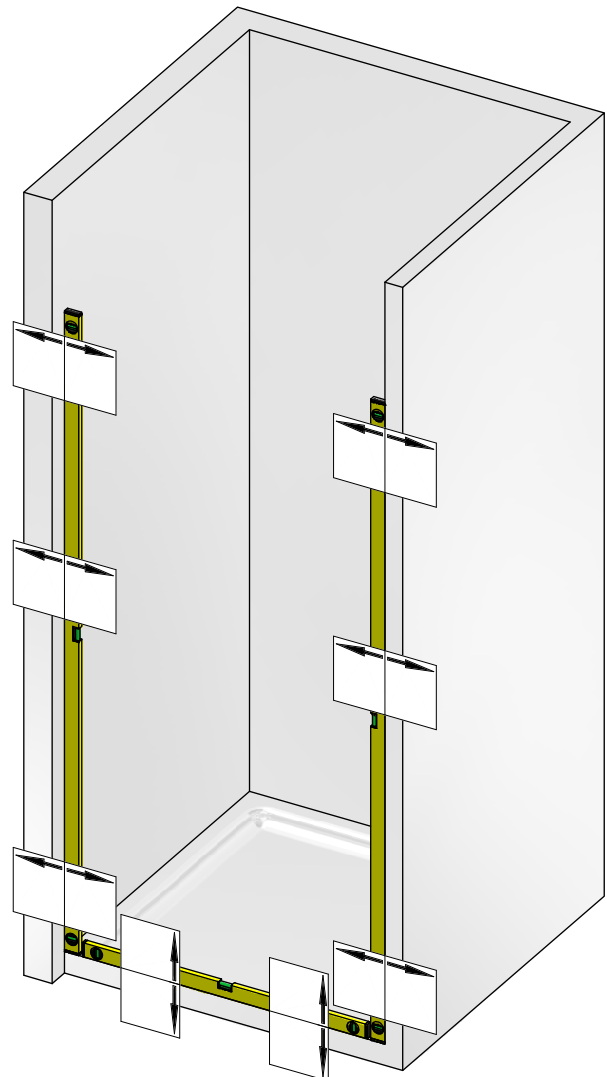
Liefertermin _____

Glasart _____

Zutreffendes bitte ankreuzen:

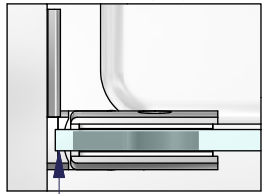
Beschlagsoberfläche:

- MS7 (glanzverchromt)
- MS10 (mattverchromt)
- MSPVD22 (Edelstahlfinish)



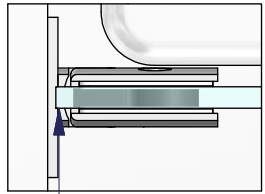


Duschtürband 8406MS
 einseitige Befestigungslasche

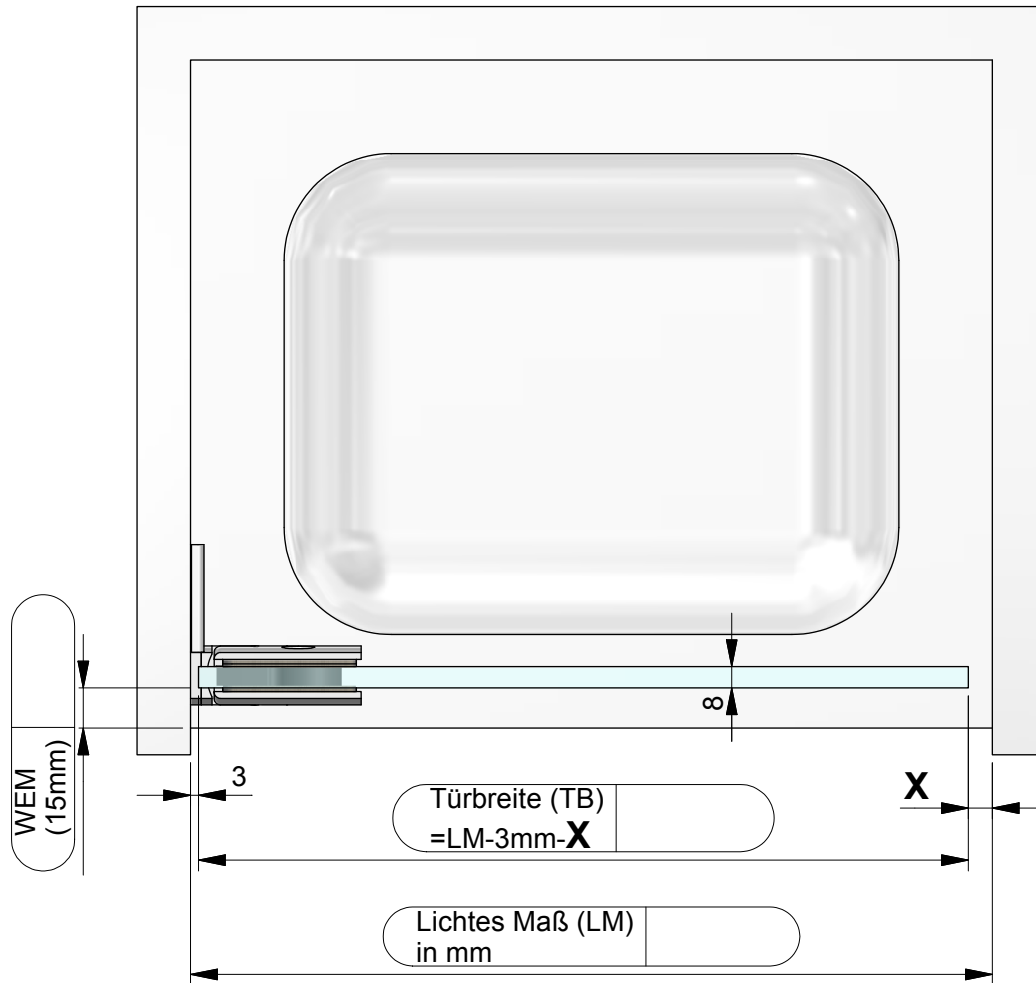


ohne Dichtprofil

Duschtürband 8408MS
 beidseitige Befestigungslasche



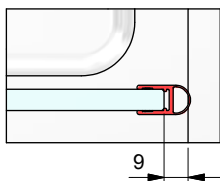
ohne Dichtprofil



Dichtungslösung Griffseite:

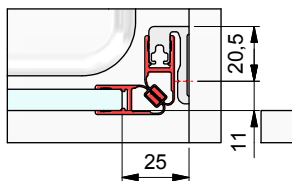
a) mit Dichtprofil 8861KU0-8

X = 9 mm



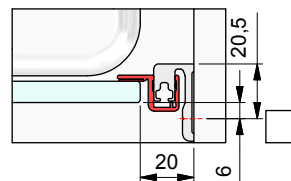
b) mit Dichtprofil 8851KU0-8
 und Türanschlag-Trägerprofil 8880

X = 25 mm



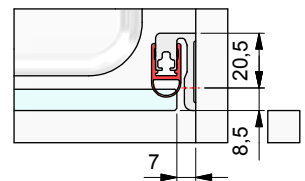
c) mit Dichtprofil 8855KU0-8
 und Türanschlag-Trägerprofil 8880

X = 20 mm



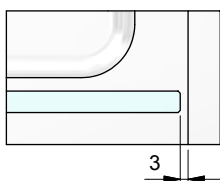
d) mit Dichtprofil 8861KU0-8
 und Türanschlag-Trägerprofil 8880

X = 7 mm



e) ohne Dichtprofil

X = 3 mm



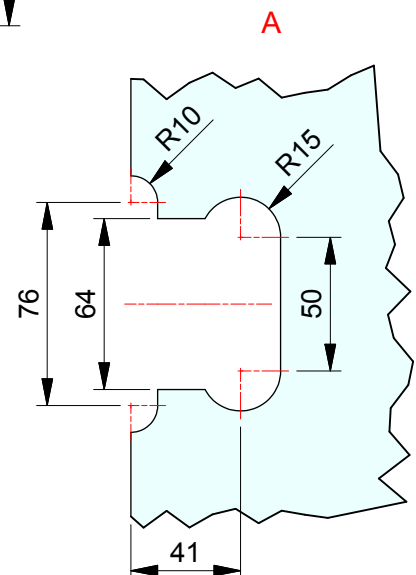
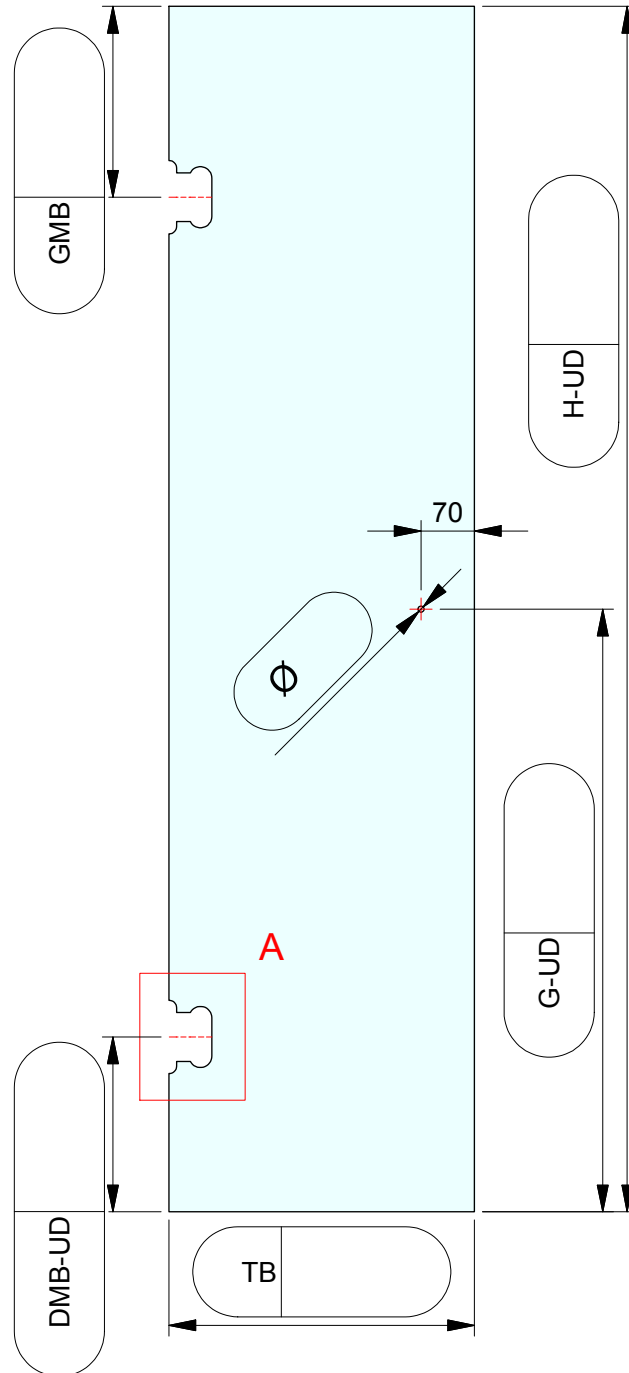
Kommission:

Liefertermin:

Bestellnr.:

Glasart: ESG 8mm

Kanten umlaufend geschliffen und poliert

Für Anwendung mit Beschlag: **8406 oder 8408**Dichtprofil an Beschlagseite: **ohne**

ESG 8mm klar gefertigt nach
 DIN EN14428 (Duschenglas).
 Ein entsprechender Nachweis(Stempel)
 ist erforderlich.
 Kanten umlaufend geschliffen und poliert.
 Alle Ecken stoßen oder leicht runden.