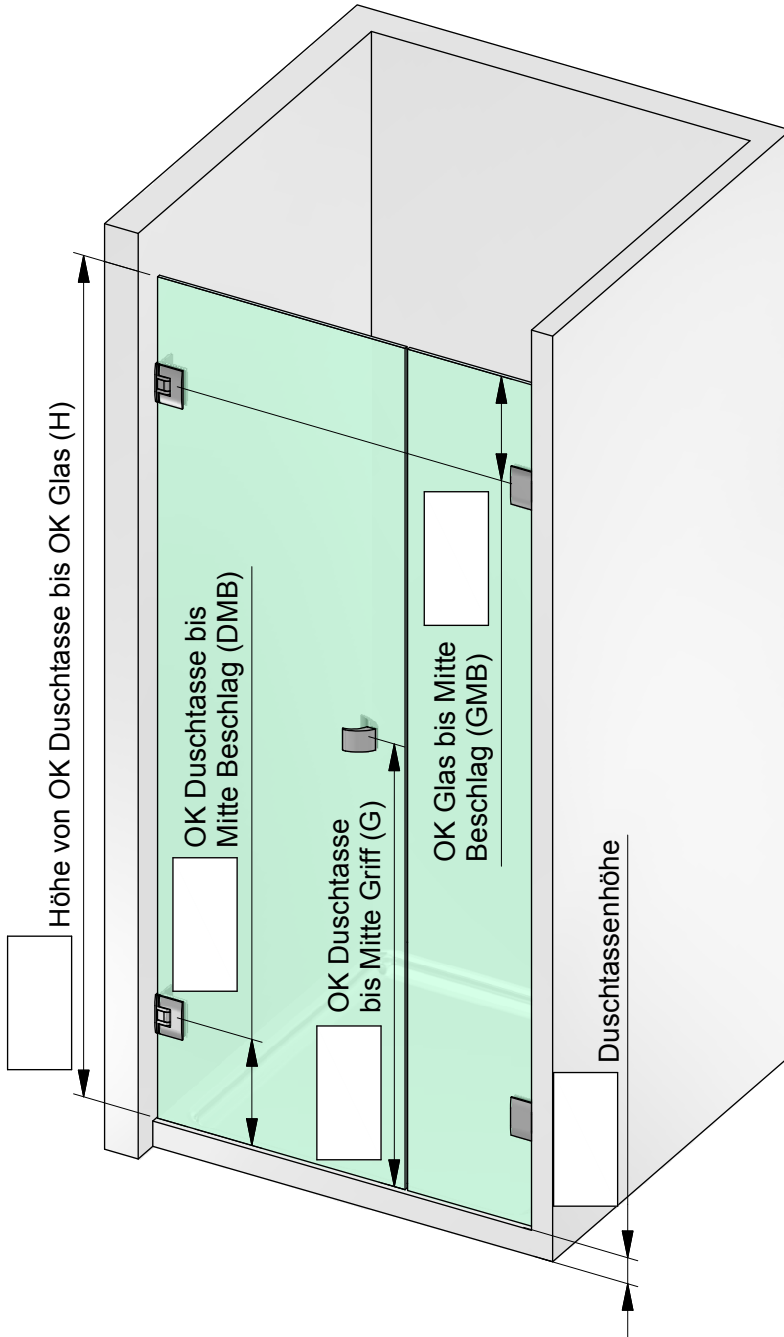


Zur Anwendung mit:
8406 oder 8408

Dichtprofil-Beschlagsseite:
ohne



Kunden-Nr. _____

Firma _____

Name _____

Kommission _____

P+S-Auftragsnr. _____

Kd-Bestellnr. _____

Auftrag erteilt _____

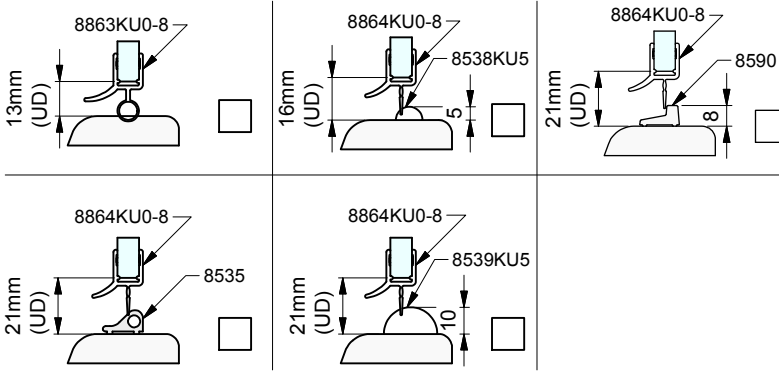
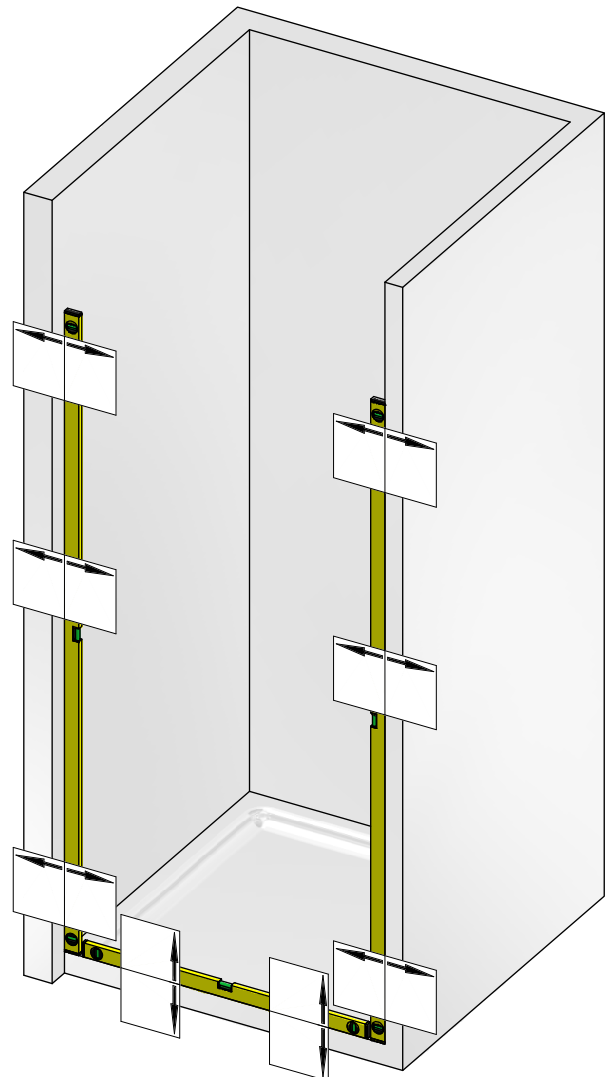
Liefertermin _____

Glasart _____

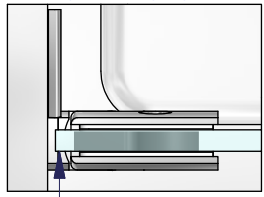
Zutreffendes bitte ankreuzen:

Beschlagsoberfläche:

- MS7 (glanzverchromt)
- MS10 (mattverchromt)
- MSPVD22 (Edelstahlfinish)

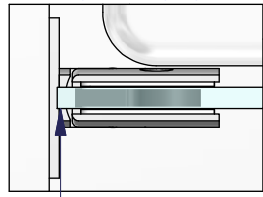


Duschtürband 8406MS
einseitige Befestigungsglasche

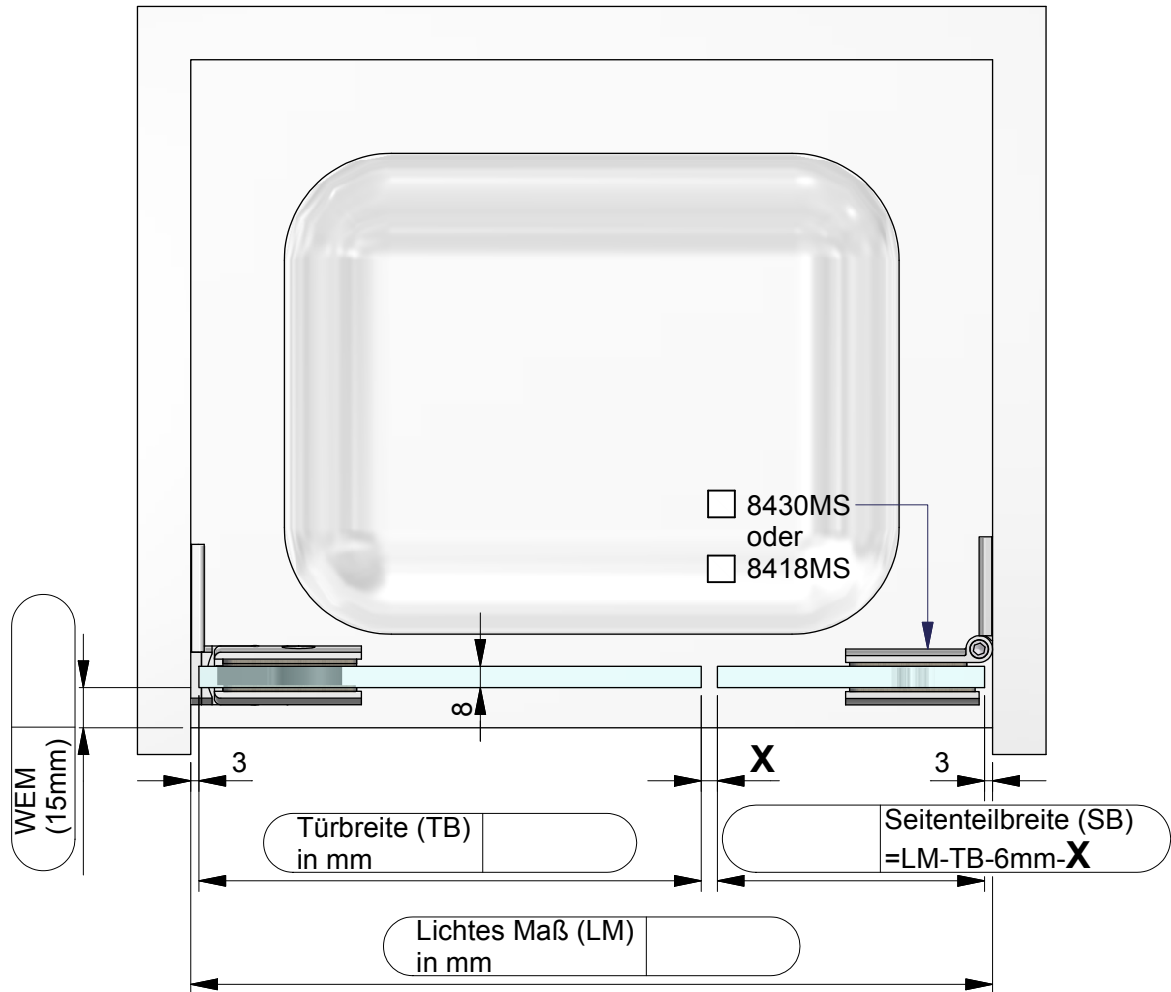


ohne Dichtprofil

Duschtürband 8408MS
beidseitige Befestigungsglasche



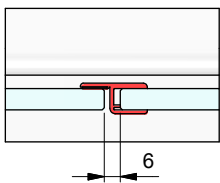
ohne Dichtprofil



Dichtungslösung Griffseite:

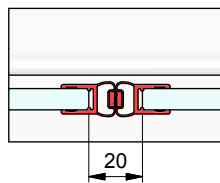
a) mit Dichtprofil 8856KU0-8

X= 6 mm



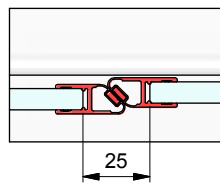
b) mit Dichtprofil 8850KU0-8

X= 20 mm



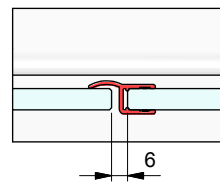
c) mit Dichtprofil 8852KU0-8

X= 25 mm



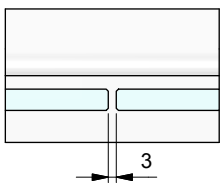
d) mit Dichtprofil 8857KU0-8

X= 6 mm



e) ohne Dichtprofil

X= 3 mm



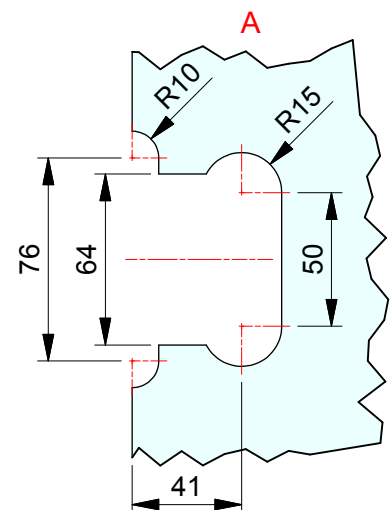
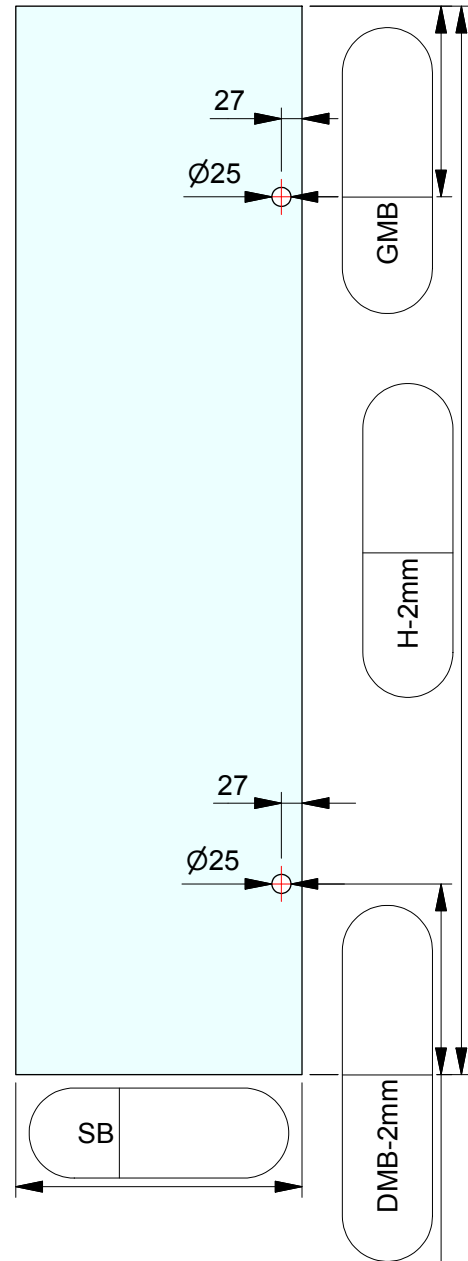
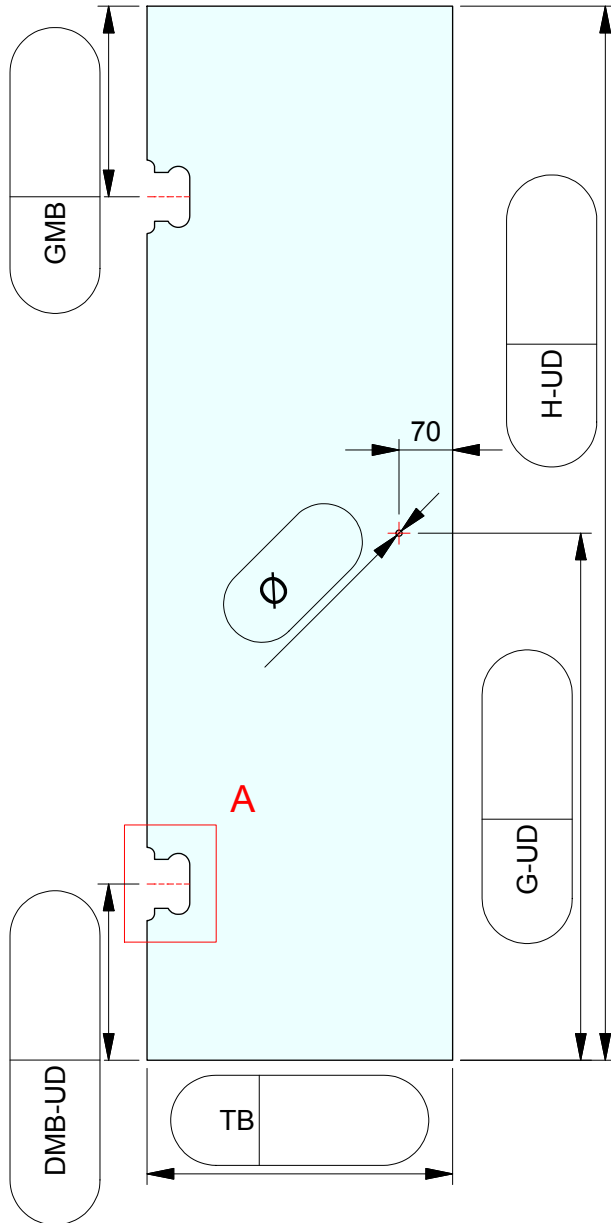
Kommission:

Liefertermin:

Bestellnr.:

Glasart: ESG 8mm

Kanten umlaufend geschliffen und poliert

Für Anwendung mit Beschlag: **8406 oder 8408**Dichtprofil an Beschlagseite: **ohne**

ESG 8mm klar gefertigt nach
DIN EN14428 (Duschenglas).
Ein entsprechender Nachweis(Stempel)
ist erforderlich.
Kanten umlaufend geschliffen und poliert.
Alle Ecken stoßen oder leicht runden.