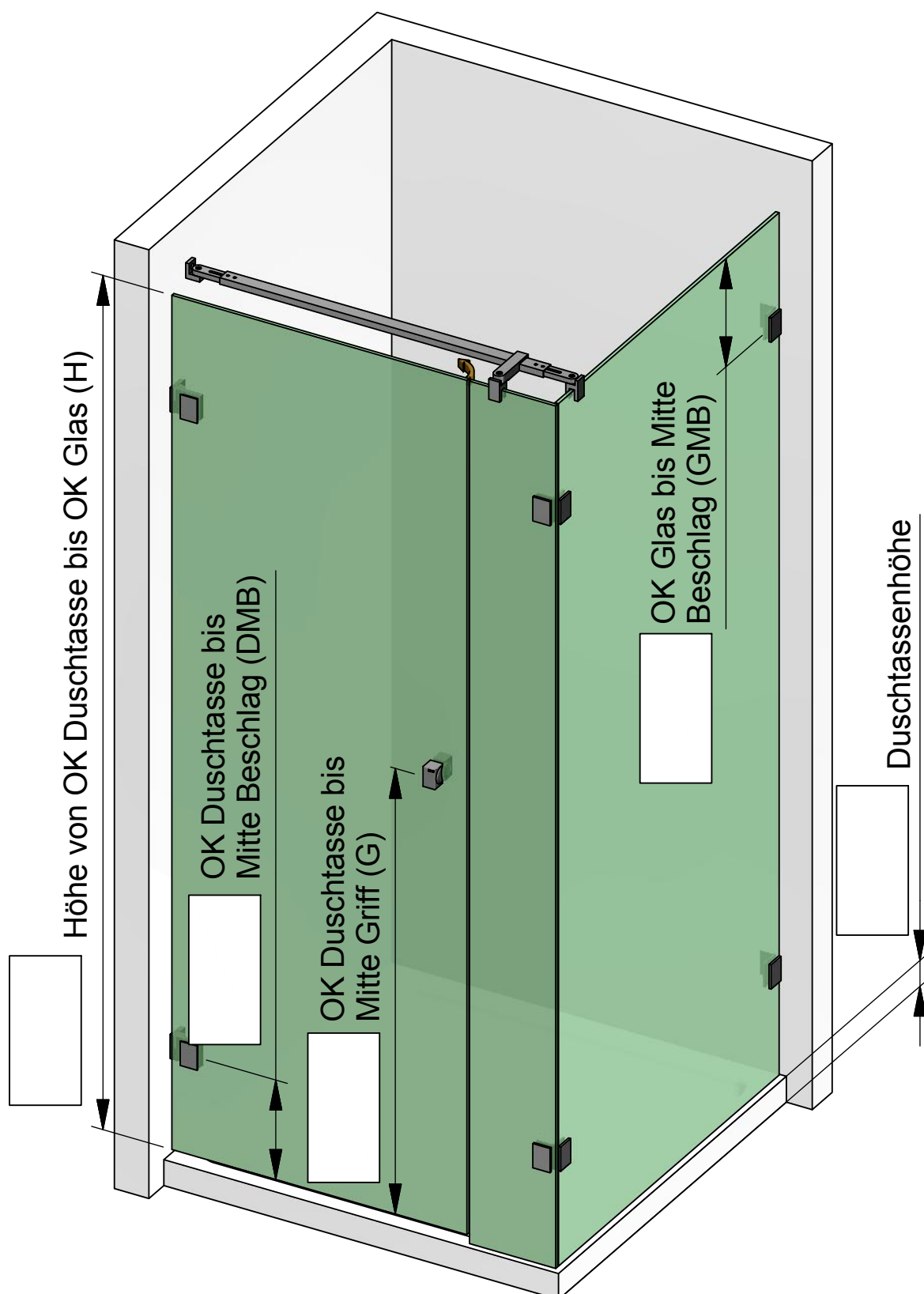


Zur Anwendung mit:  
8361ZN-RDichtprofil-Beschlagseite:  
8861KU0-8

Nivello

Pauli + Sohn GmbH  
Germany · Eisenstraße 2  
51545 Waldbröl  
Tel.: +49 2291-9206-0  
Fax: +49 2291-9206-681

Kunden-Nr. \_\_\_\_\_

Firma \_\_\_\_\_

Name \_\_\_\_\_

Kommission \_\_\_\_\_

P+S-Auftragsnr. \_\_\_\_\_

Kd-Bestellnr. \_\_\_\_\_

Auftrag erteilt \_\_\_\_\_

Liefertermin \_\_\_\_\_

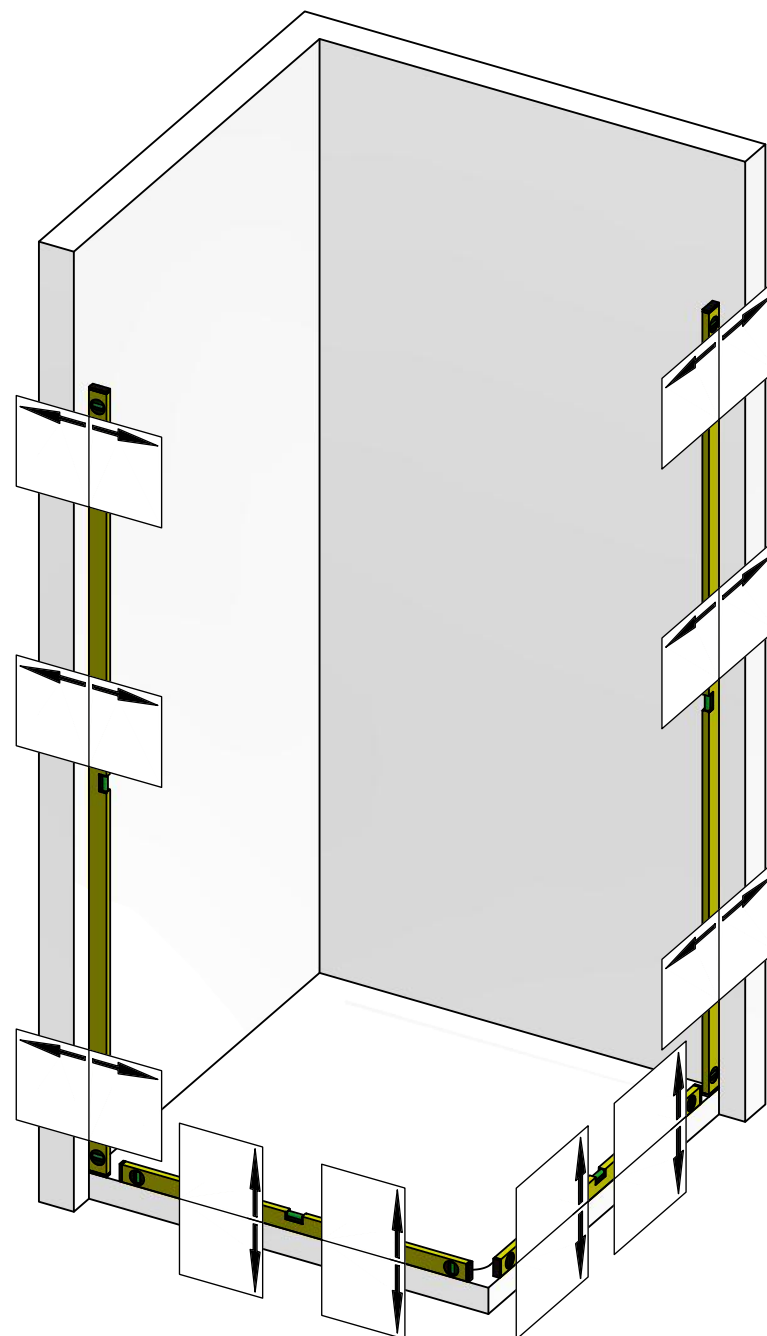
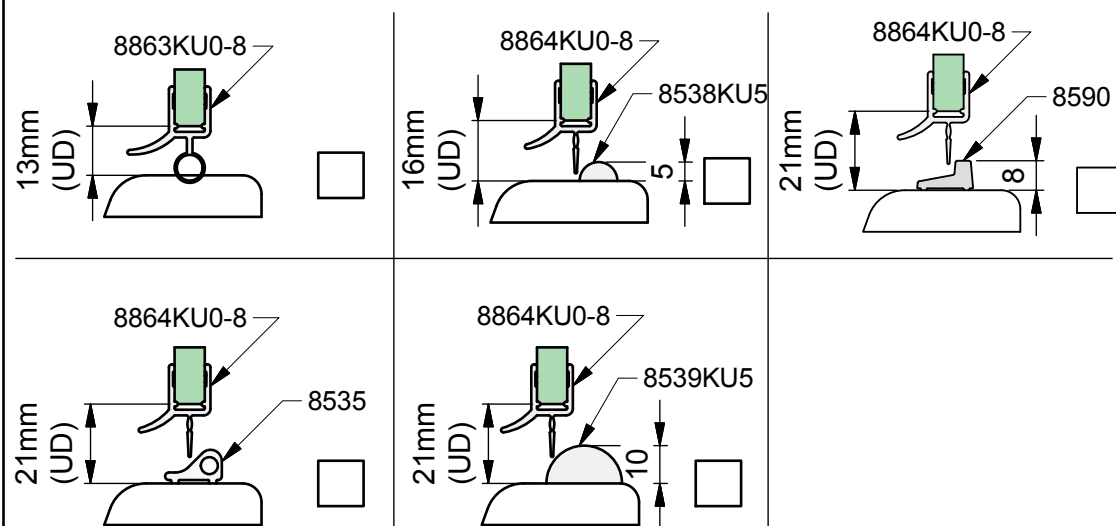
Glasart \_\_\_\_\_

**Zutreffendes bitte ankreuzen:**

Beschlagsoberfläche:

- ☐ ZN5 (glanzverchromt)  
☐ ZN1 (mattverchromt)  
☐ ZNPVD22 (Edelstahlfinish)

Die hier dargestellte Verwendung von Stabilisationsstangen ist als Beispiel anzusehen. Größe und Position der Stabilisationsstangen ist abhängig von der Glasgröße!





Pauli + Sohn GmbH  
Germany · Eisenstraße 2  
51545 Waldbröl  
Tel.: +49 2291-9206-0  
Fax: +49 2291-9206-681

Nivello

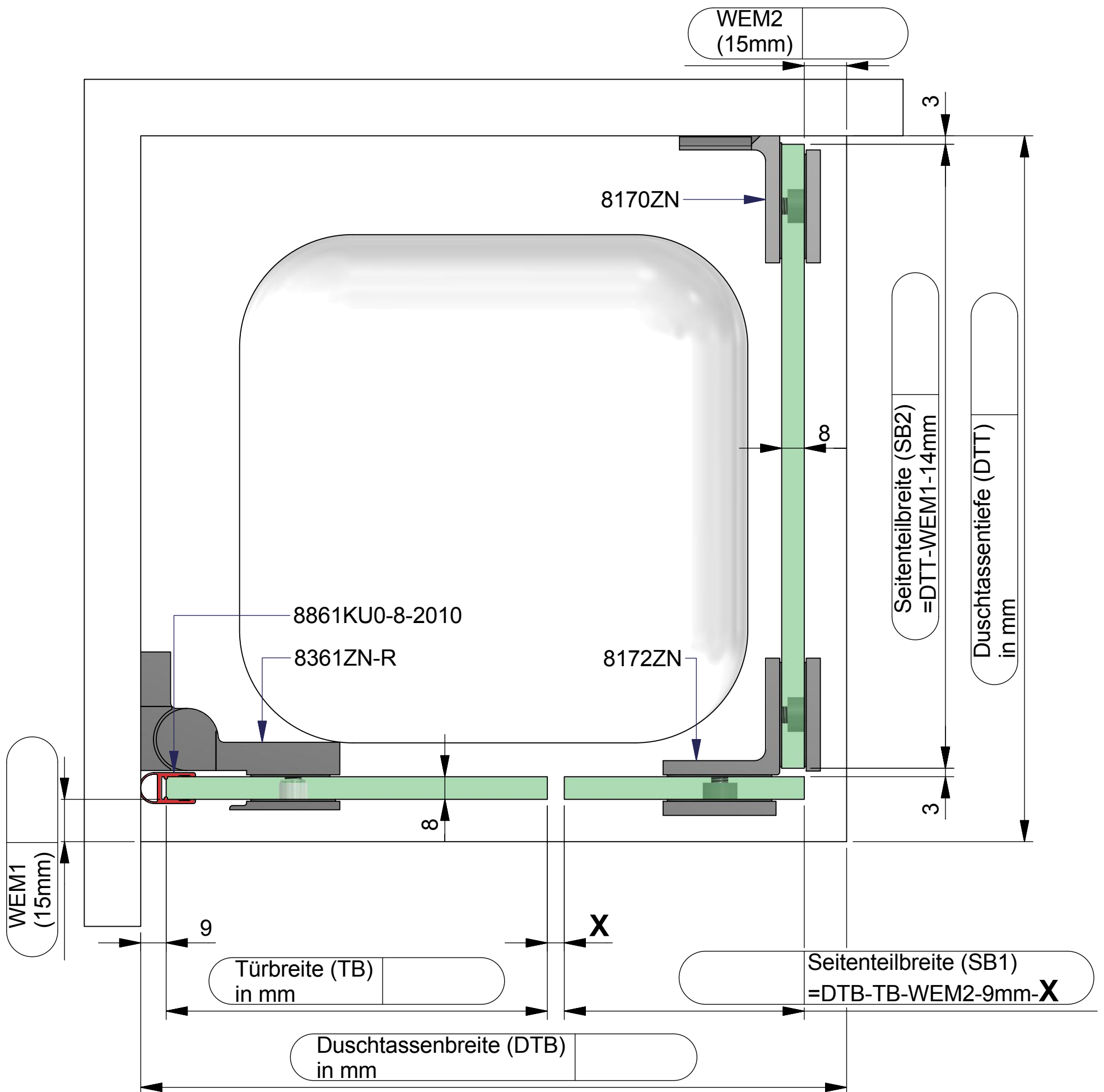
AUFMASS

zu Set-Nr. 11-202L

2 / 4

Zur Anwendung mit:  
8361ZN-R

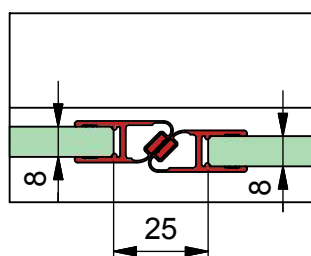
Dichtprofil-Beschlagseite:  
8861KU0-8



### Dichtungslösung Griffseite:

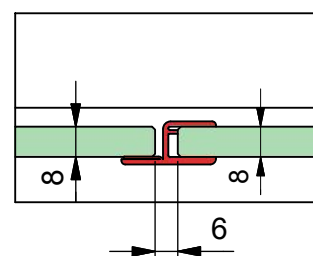
a) mit Dichtprofil 8852KU0-8

X= 25 mm



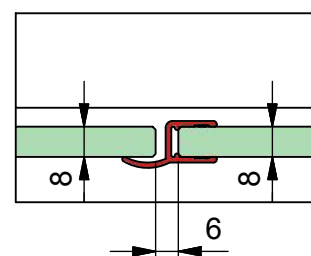
b) mit Dichtprofil 8856KU0-8

X= 6 mm

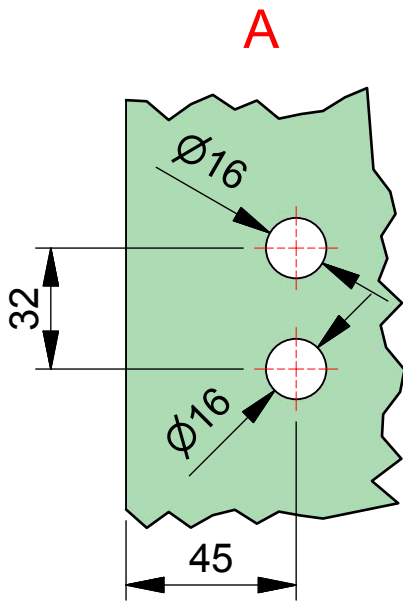
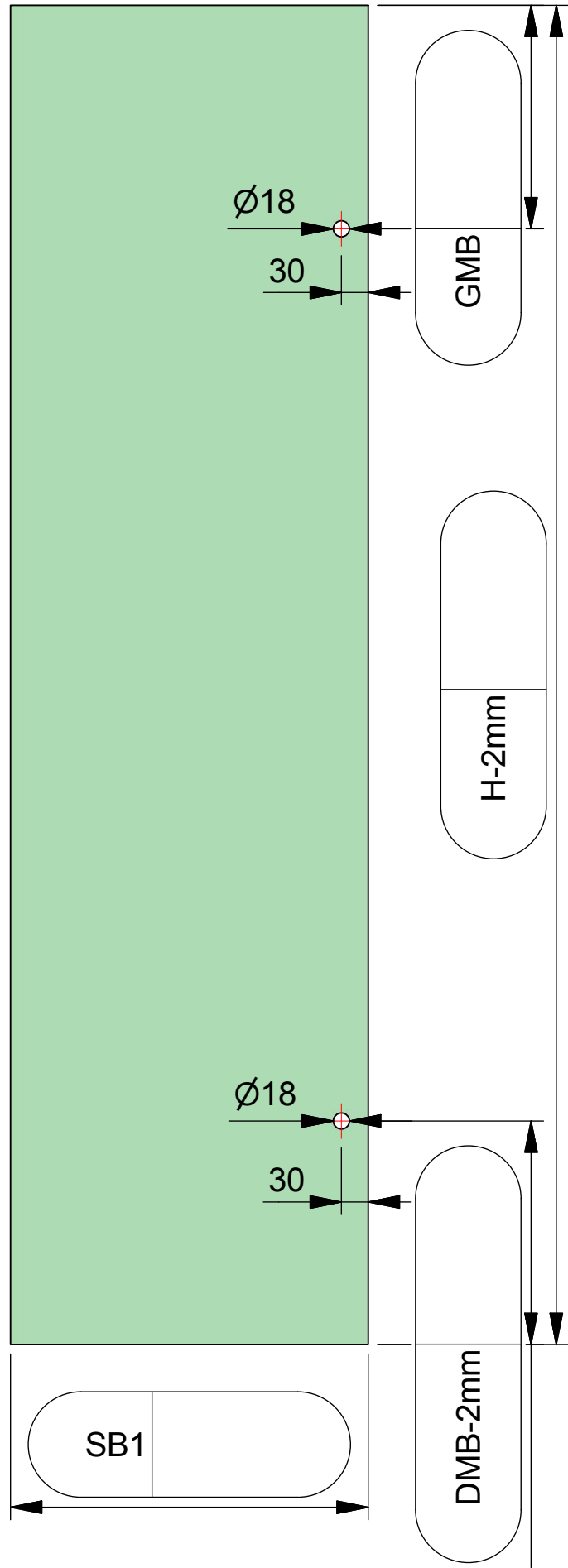
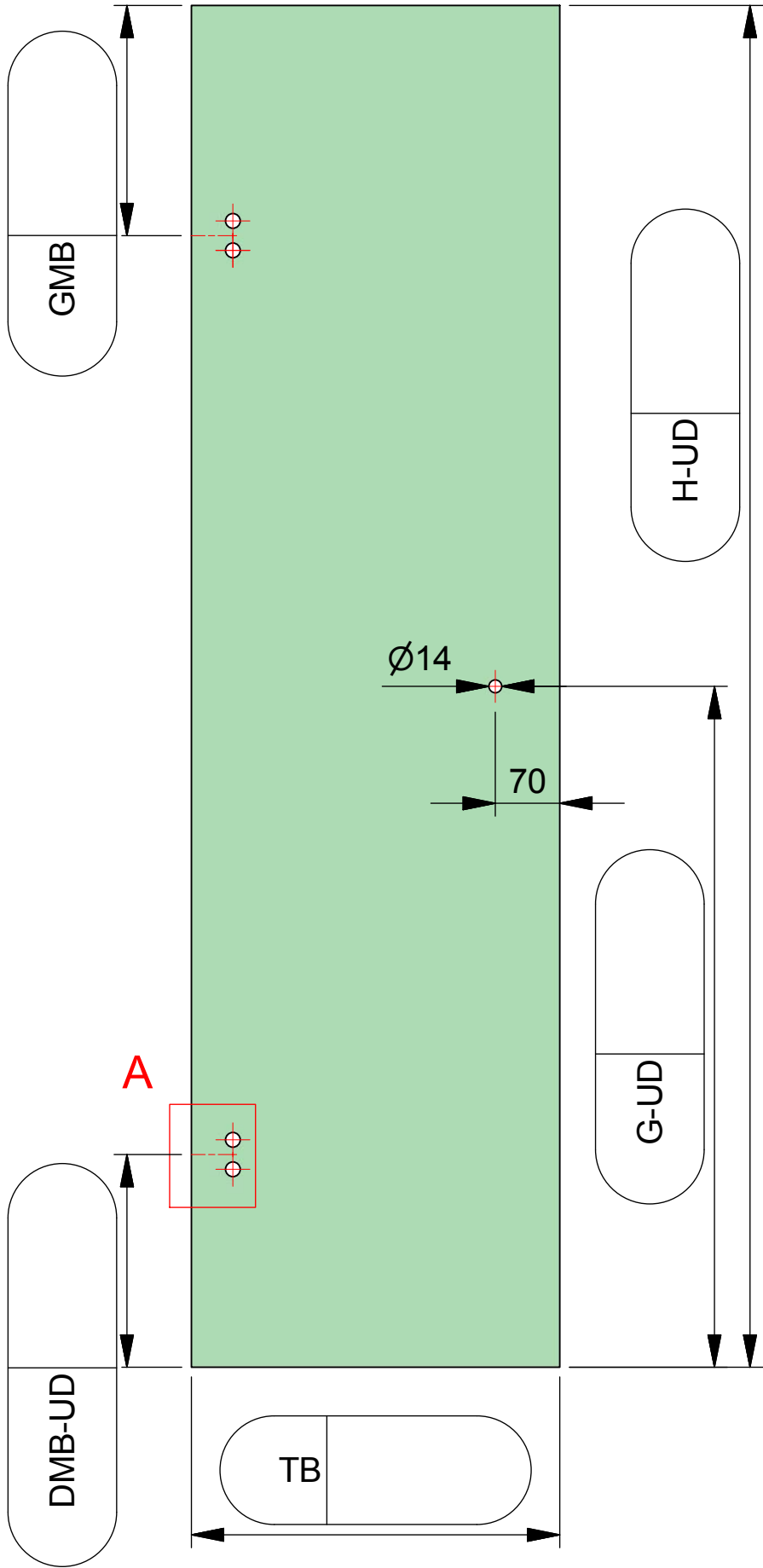


c) mit Dichtprofil 8857KU0-8

X= 6 mm

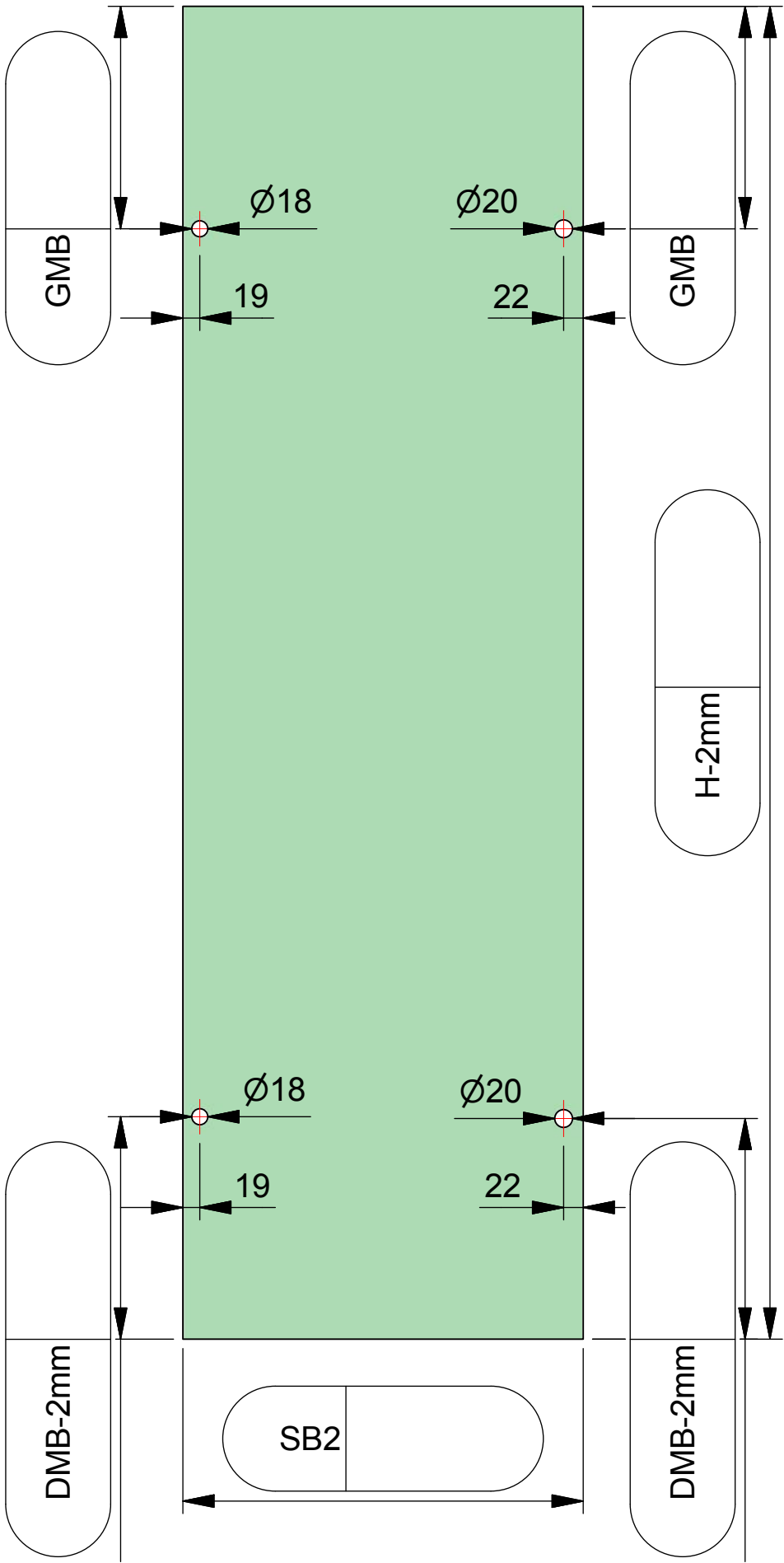


3 / 4		GLASBESTELLUNG zu Set-Nr. 11-202L				Nivello		Firmenstempel:		
Kommission:				Liefertermin:						
Bestellnr.:				Glasart: ESG 8mm Kanten umlaufend geschliffen und poliert						
Für Anwendung mit Beschlag: 8361ZN-R					Dichtprofil an Beschlagseite: 8861KU0-8					



ESG 8mm klar gefertigt nach  
DIN EN14428 (Duschenglas).  
Ein entsprechender Nachweis(Stempel)  
ist erforderlich.  
Kanten umlaufend geschliffen und poliert.  
Alle Ecken stoßen oder leicht runden.

Firmenstempel:	<div>Nivello</div>	<div>GLASBESTELLUNG</div> <div>zu Set-Nr. 11-202L</div>	<div>RS</div>	4 / 4
	Kommission:		Liefertermin:	
	Bestellnr.:		Glasart: ESG 8mm Kanten umlaufend geschliffen und poliert	
Für Anwendung mit Beschlag: 8361ZN-R			Dichtprofil an Beschlagseite: 8861KU0-8-2010	



ESG 8mm klar gefertigt nach  
DIN EN14428 (Duschenglas).  
Ein entsprechender Nachweis(Stempel)  
ist erforderlich.  
Kanten umlaufend geschliffen und poliert.  
Alle Ecken stoßen oder leicht runden.