

Kunden-Nr. \_\_\_\_\_

Firma \_\_\_\_\_

Name \_\_\_\_\_

Kommission \_\_\_\_\_

P+S-Auftragsnr. \_\_\_\_\_

Kd-Bestellnr. \_\_\_\_\_

Auftrag erteilt \_\_\_\_\_

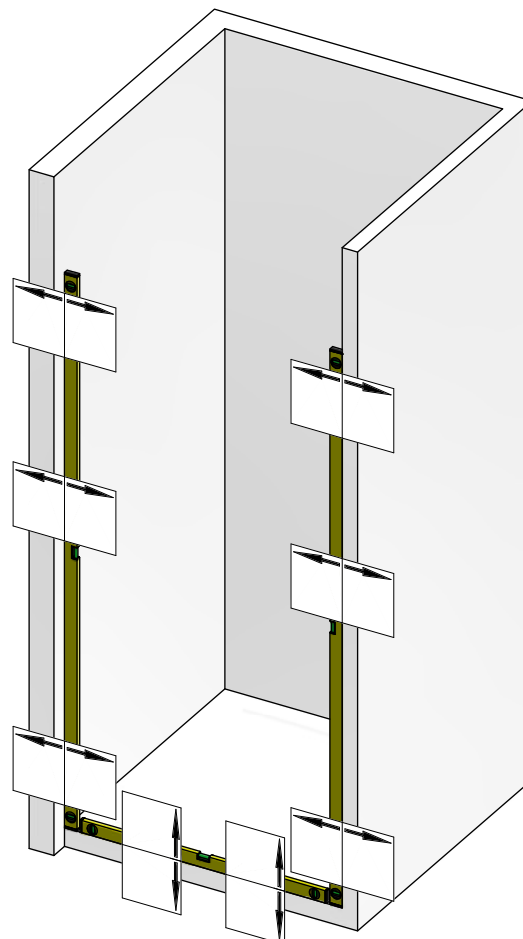
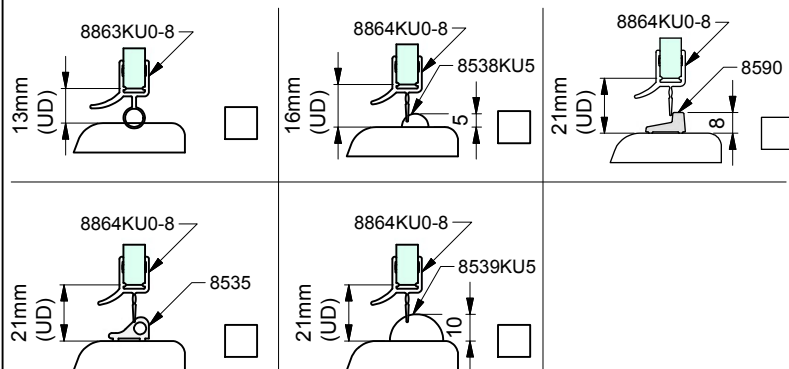
Liefertermin \_\_\_\_\_

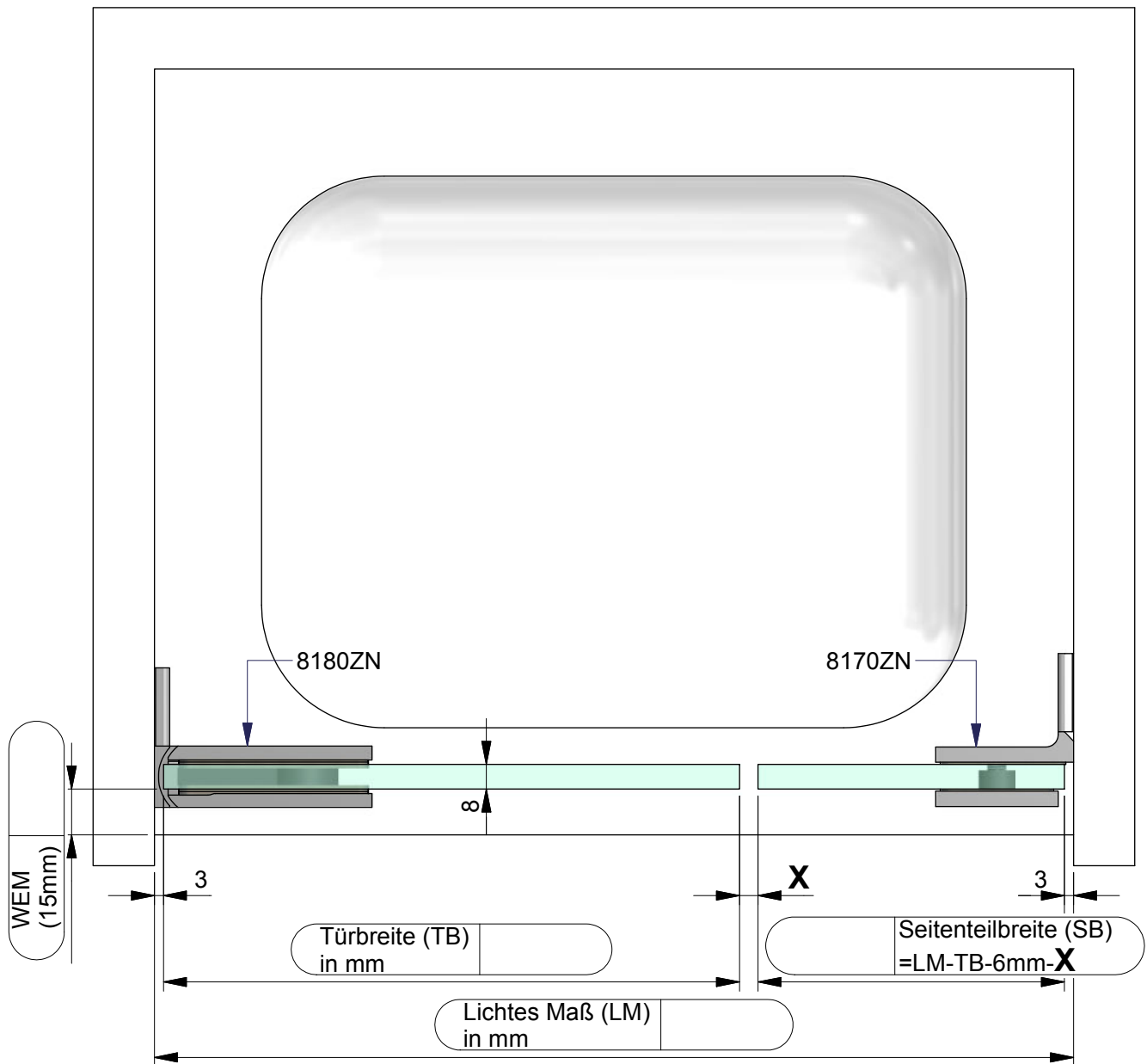
Glasart \_\_\_\_\_

**Zutreffendes bitte ankreuzen:**

Beschlagsoberfläche:

- ☐ ZN5 (glanzverchromt)
- ☐ ZN1 (mattverchromt)
- ☐ ZNPVD22 (Edelstahlfinish)

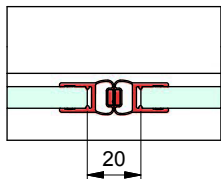




### Dichtungslösung Griffseite:

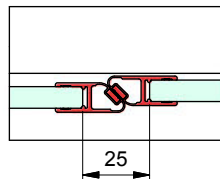
a) mit Dichtprofil 8850KU0-8

X = 20 mm



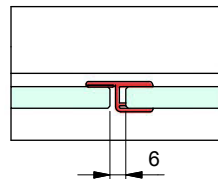
b) mit Dichtprofil 8852KU0-8

X = 25 mm



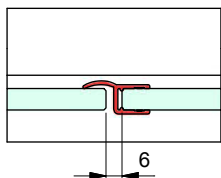
c) mit Dichtprofil 8856KU0-8

X = 6 mm



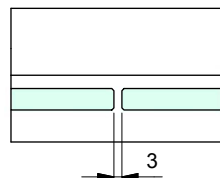
d) mit Dichtprofil 8857KU0-8

X = 6 mm



e) ohne Dichtprofil

X = 3 mm



# GLASBESTELLUNG

zu Set-Nr. 7-102



Flamea

Firmenstempel:

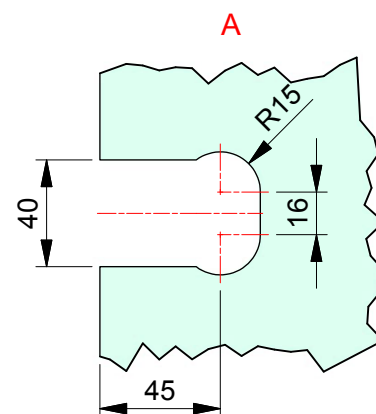
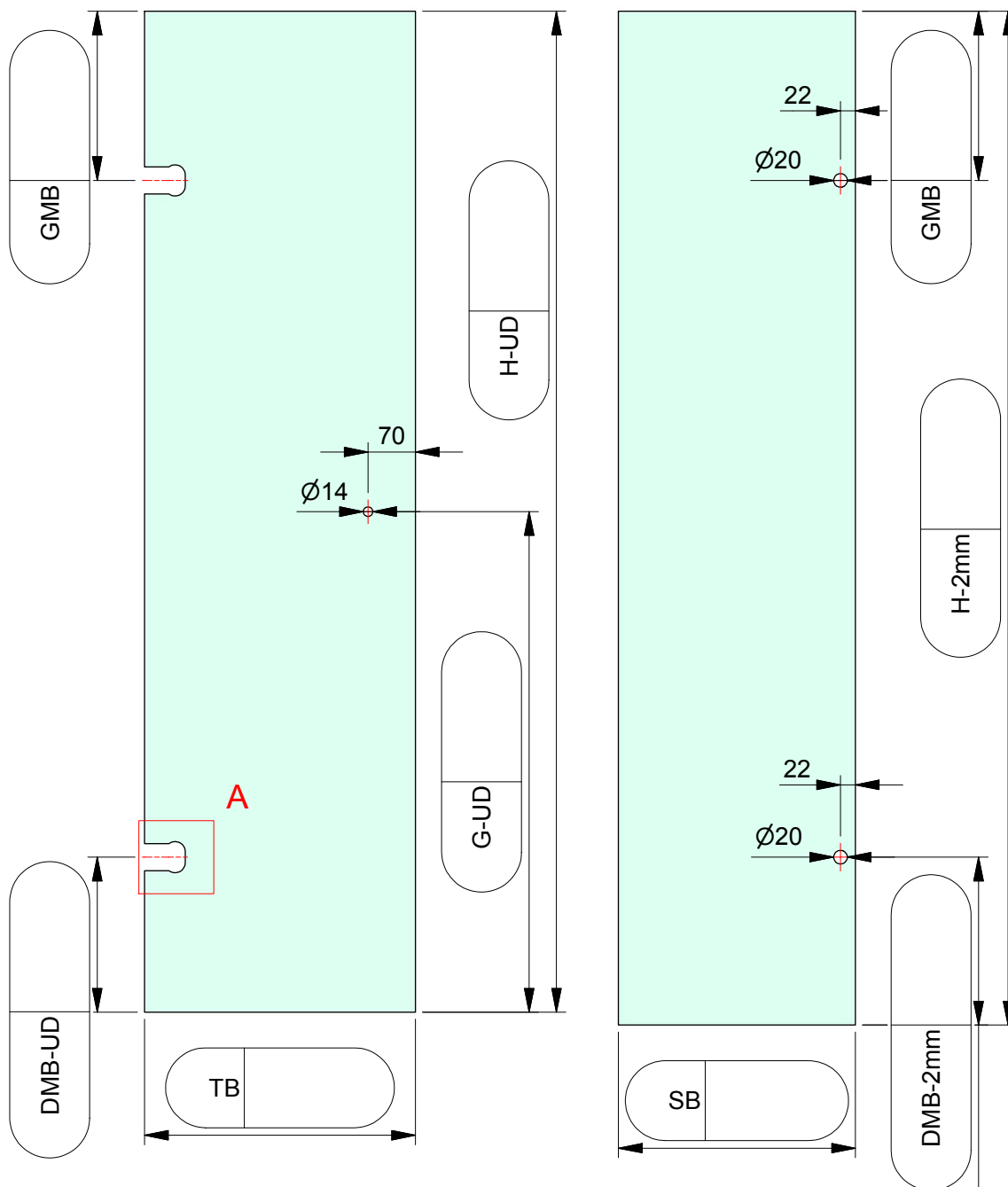
Kommission:

Liefertermin:

Bestellnr.:

Glasart: ESG 8mm

Kanten umlaufend geschliffen und poliert

Für Anwendung mit Beschlag: **8180ZN**Dichtprofil an Beschlagseite: **ohne DP**

ESG 8mm klar gefertigt nach  
DIN EN14428 (Duschenglas).  
Ein entsprechender Nachweis(Stempel)  
ist erforderlich.  
Kanten umlaufend geschliffen und poliert.  
Alle Ecken stoßen oder leicht runden.