

Kunden-Nr. \_\_\_\_\_

Firma \_\_\_\_\_

Name \_\_\_\_\_

Kommission \_\_\_\_\_

P+S-Auftragsnr. \_\_\_\_\_

Kd-Bestellnr. \_\_\_\_\_

Auftrag erteilt \_\_\_\_\_

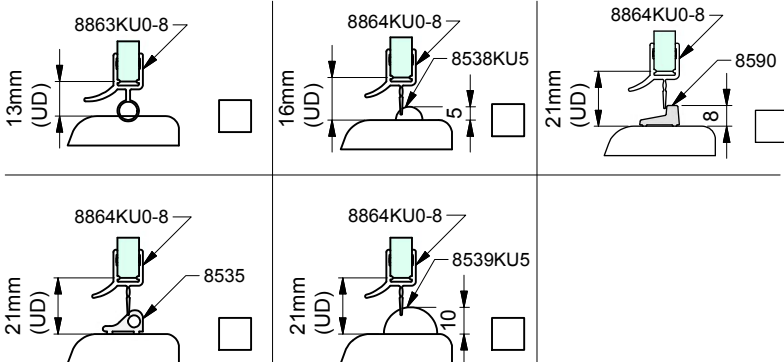
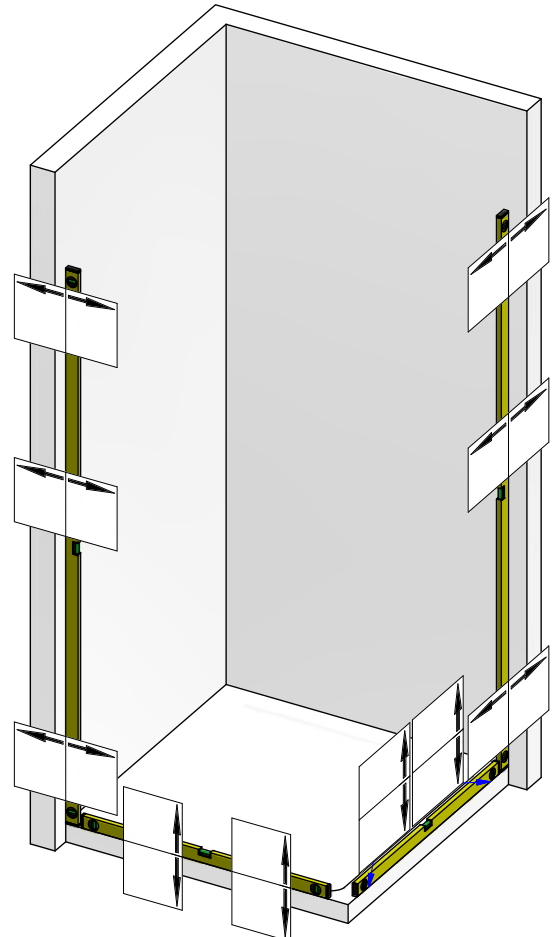
Liefertermin \_\_\_\_\_

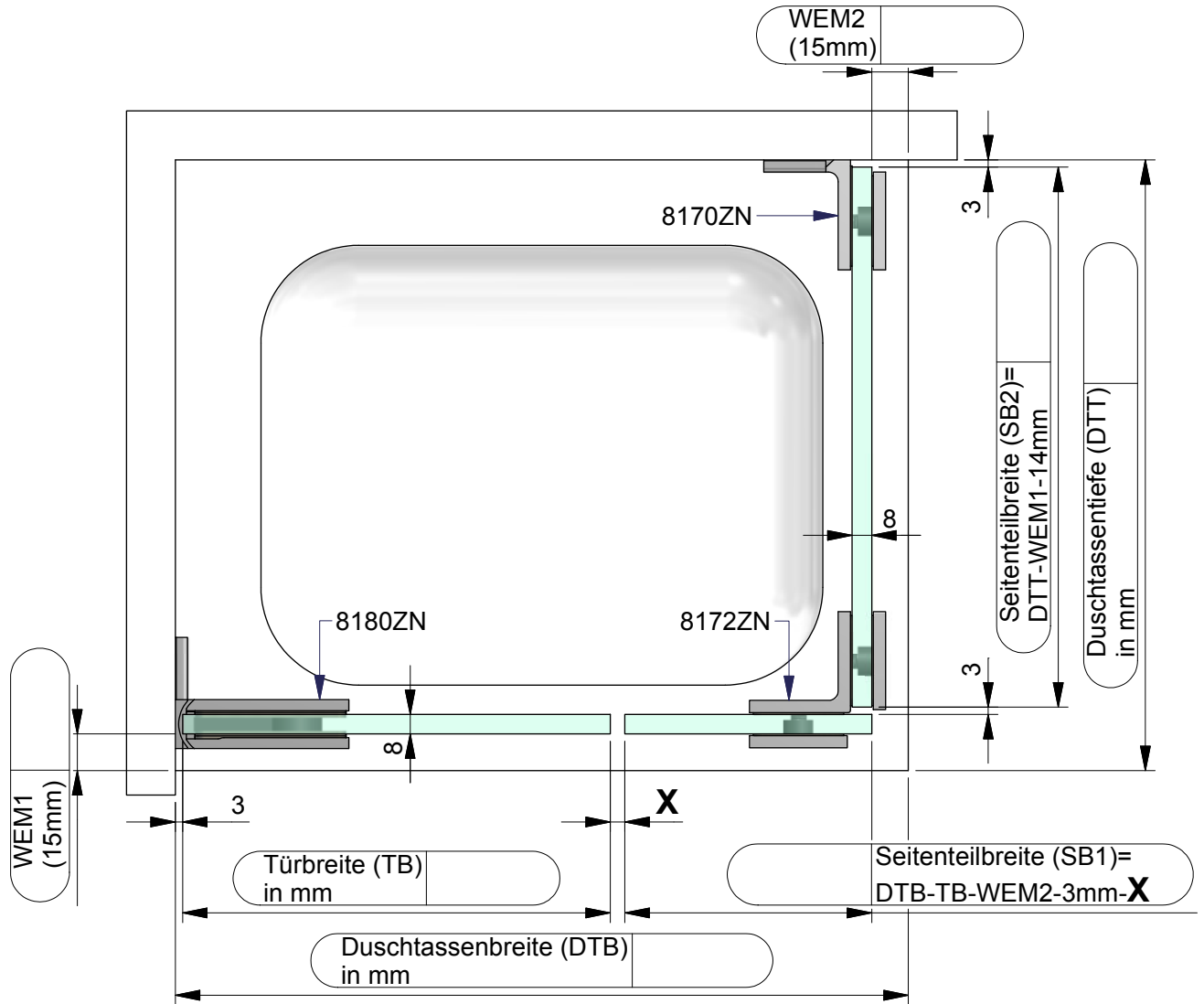
Glasart \_\_\_\_\_

**Zutreffendes bitte ankreuzen:**

Beschlagsoberfläche:

- ZN5 (glanzverchromt)
- ZN1 (mattverchromt)
- ZNPVD22 (Edelstahlfinish)

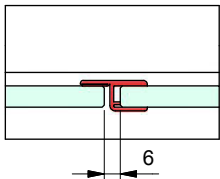




**Dichtungslösung Griffseite:**

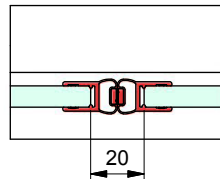
a) mit Dichtprofil 8856KU0-8

x= 6 mm



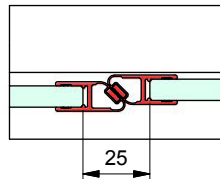
b) mit Dichtprofil 8850KU0-8

x= 20 mm



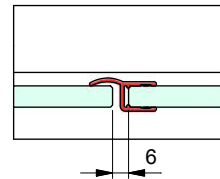
c) mit Dichtprofil 8852KU0-8

x= 25 mm



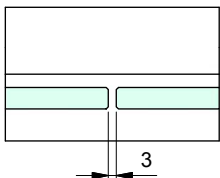
d) mit Dichtprofil 8857KU0-8

x= 6 mm



e) ohne Dichtprofil

x= 3 mm



**ACHTUNG:** Seitenteil muss bei dieser Anwendung ausreichend ausgesteift sein!

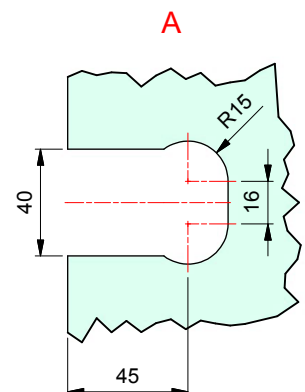
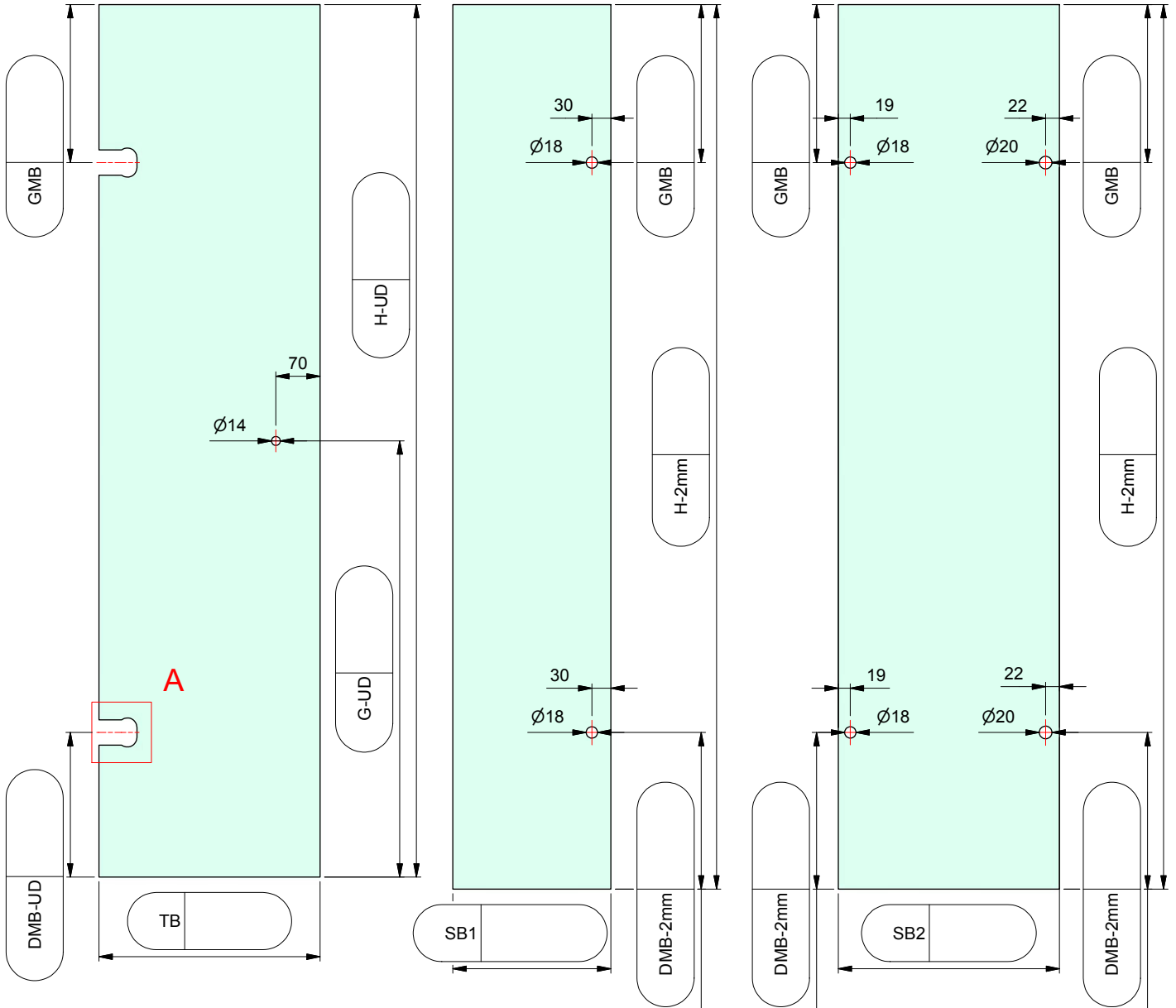
Kommission:

Liefertermin:

Bestellnr.:

Glasart: ESG 8mm

Kanten umlaufend geschliffen und poliert

Für Anwendung mit Beschlag: **8180ZN**Dichtprofil an Beschlagseite: **ohne DP**

ESG 8mm klar gefertigt nach  
 DIN EN14428 (Duschenglas).  
 Ein entsprechender Nachweis(Stempel)  
 ist erforderlich.  
 Kanten umlaufend geschliffen und poliert.  
 Alle Ecken stoßen oder leicht runden.