



2023

Duschenwelt

Gesamtprogramm



Pauli + Sohn



Zubehör – Sonstiges



8001ST8, Drehmomentschlüssel mit Einstellskala

Größe = maximales Drehmoment	Nm	25
Anzugswert (Skalenbereich)	Nm	2,5-25
Skalenteilung 1 Teilstrich =	Nm	0,1
ganze Länge	mm	230
Gewicht	kg	0,4
Antriebsvierkant	Zoll	1/4"

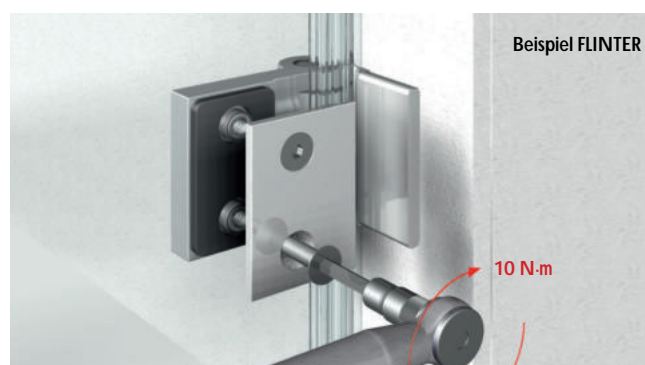
Art.-Nr.	Artikelbezeichnung	VE/Stück
8001ST8	Drehmomentschlüssel mit Einstellskala (2,5 - 25 Nm) - automatisch auslösend	1/1

Genauigkeit: $\pm 3\%$ vom angezeigten Wert

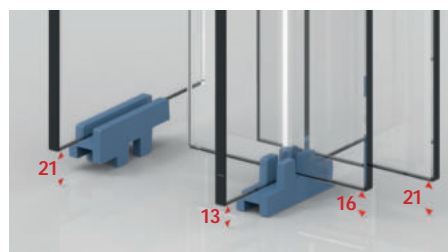
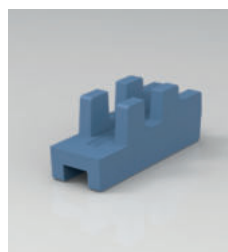
Ausführung: Robuster, einarmiger Drehmomentschlüssel, einstellbar über Mikrometerskala, mit Sicherung gegen unbeabsichtigtes Verstellen. Fest eingebaute Knarre zur Aufnahme von Steckschlüsseinsätzen.
Gr. 20 – mit Umschaltknarre und festem Vierkant – nur für Rechtsanzug.

Funktion: Bei Erreichen des eingestellten Drehmomentwertes löst der Schlüssel „signalgebend“ (hör- und fühlbar) aus und ist dann sofort wieder einsatzbereit.

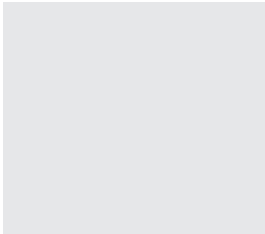
Verwendung: Zum kontrollierten Schraubenanzug nach vorgegebenem Drehmoment.



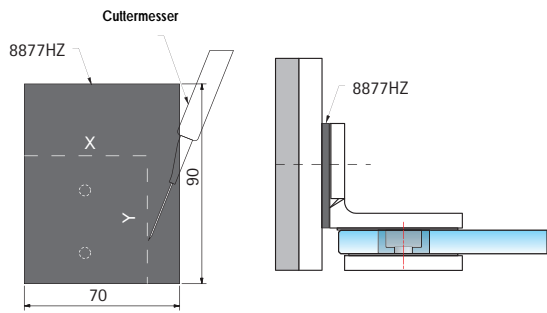
Art.-Nr.	Artikelbezeichnung	VE/Stück
Z061	Dichtprofilschere	1/1
Z061-1	1x Ersatzmesser für Z061	1/1
Z061-5	5x Ersatzmesser für Z061	1/1



Art.-Nr.	Artikelbezeichnung	VE/Stück
8840KU-PS	Montagehilfe zur Unterlage für Duschtüren	1/1

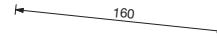


Art.-Nr.	Artikelbezeichnung	VE/Stück
8822KU-ML	Montagehilfe für Glasgriffe zum Aufkleben	1/1



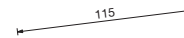
Art.-Nr.	Artikelbezeichnung	VE/Stück
8877HZ	für die Montage von Beschlägen an Glaswänden	1/1

zur Einstellung der Excenter-Rolle bei Vivere II



Art.-Nr.	Artikelbezeichnung	VE/Stück
Z058	verstellbarer Stirnlochschlüssel Ø 3 mm	1/1

zur Montage der Punktbefestigung, z. B. bei 7772VA



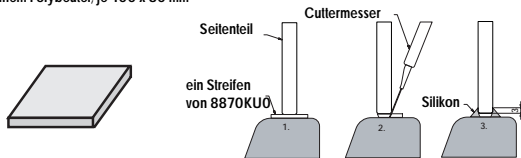
Art.-Nr.	Artikelbezeichnung	VE/Stück
Z059	verstellbarer Stirnlochschlüssel Ø 2,5 mm	1/1

Art.-Nr.	Stärke	Artikelbezeichnung	VE/Stück
8890-1KU0-1	1 mm	Montagehilfe – Distanz- und Trageklötz	25 Stück
8890-1KU0-2	2 mm		
8890-1KU0-3	3 mm		
8890-1KU0-4	4 mm		
8890-1KU0-5	5 mm		
8890-1KU0-6	6 mm		
8890-1KU0-8	8 mm		
8890-1KU0-10	10 mm		

für Duschtürband PILLANGO

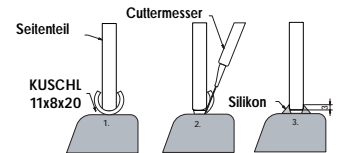
Art.-Nr.	Artikelbezeichnung	VE/Stück
8479S T8	Innensechskantschlüssel abgewinkelt 4 mm	1/1

zusammen in einem Polybeutel; je 100 x 80 mm



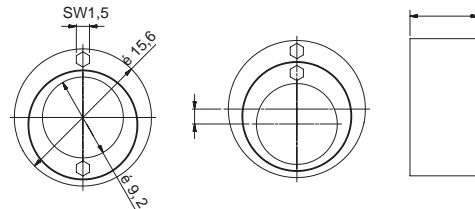
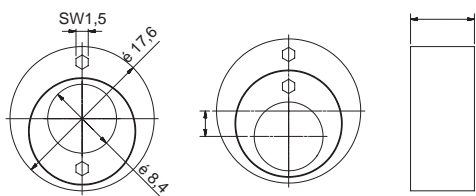
Art.-Nr.	Artikelbezeichnung	VE/Stück
8870KU0	je 2 Platten Weich-PVC in 2 und 3 mm Stärke	1/1

Glasdicke: 6-10 mm



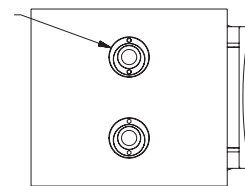
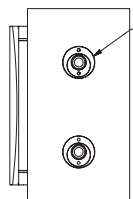
Art.-Nr.	Artikelbezeichnung	VE/Stück
KUSCHL15.5X12.6X20	Schlauchstück (1,5 mm) für Kantenschutz	1/1

Zubeh r!#!Sonstiges



Art.-Nr.!! Artikelbezeichnung! ! VE/St*ck

Art.-Nr.!! Artikelbezeichnung! ! VE/St*ck



ZUBEHR

2 3 5 10

Beispiel-Anwendung für 8130ZN

passend für die Serien:
FLAME Sauna und FARDELLO Sauna

8130-30MS9-2	glanzverchromt	2 mm	Ausgleichsplatte zu 8130ZN1/1	8898FKM-1	Einlage für den Glasausschnitt, 300x8x1 mm	1/1
8130-30MS9-3		3 mm		8898FKM-2	Einlage für den Glasausschnitt, 300x8x2 mm	
8130-30MS9-5		5 mm				
8130-30MS9-10		10 mm				
8134-30MS9-2		2 mm	Ausgleichsplatte zu 8134ZN1/1			
8134-30MS9-3		3 mm				
8134-30MS9-5		5 mm				
8134-30MS9-10		10 mm				
8180-30MS9-2		2 mm	Ausgleichsplatte zu 8180ZN1/1			
8180-30MS9-3		3 mm				
8180-30MS9-5		5 mm				
8180-30MS9-10		10 mm				

Z0:2VA	Spanplattenschraube, Senkkopf,	1/1	9083-1VA	Senk-Holzschraube Kreuzschlitz 6 x 50 mm	1/1
Z0:2VA5	TX25-Antrieb 6x60 A2		S9::9A2D5X60	Senk-Holzschraube Kreuzschlitz 5 x 60 mm	1/1
Z0:2VA6					

VA5 = Edelstahl glanzverchromt

VA6 = Edelstahl mattverchromt

Art.-Nr.	Artikelbezeichnung	VE/Stück	Art.-Nr.	Artikelbezeichnung	VE/Stück
----------	--------------------	----------	----------	--------------------	----------

Art.-Nr.	Artikelbezeichnung	VE/Stück
----------	--------------------	----------

Beschreibung

- @ Spezialreiniger zur Pflege hochwertiger Beschläge und aller Metallflächen
- @ für veredelte Oberflächen
- @ schonende Reinigung und einfache Anwendung
- @ entfernt Kalk, Fett- und Seifenverschmutzungen zuverlässig

Anwendung

Geben Sie etwas Sanfte Pflege auf ein weiches, feuchtes Tuch und reiben Sie die zu reinigende Fläche ohne Druck ein. Nach einer kurzen Einwirkzeit mit klarem Wasser gründlich abspülen. Anschließend mit einem weichen, trockenen Tuch nachpolieren. Bei hartnäckigen Verkrustungen den Vorgang wiederholen.



Pauli + Sohn GmbH

Werk I:

Eisenstraße 2

D-51545 Waldbrunn

Telefon: +49 (0) 22 91#92 06#0

Fax: +49 (0) 22 91#92 06#681

Werk II:

Industriestraße 20

D-51597 Morsbach

Telefon: +49 (0) 22 94#98 03#0

Fax: +49 (0) 22 94#98 03#881

www.pauli.de

info@pauli.de