

4. Produktbeschreibung

Studio Gala 2.0 sind Schlösser für Glas-Innentüren, die mit Studio Classic oder Junior Classic Bändern kombiniert werden.

Technische Daten

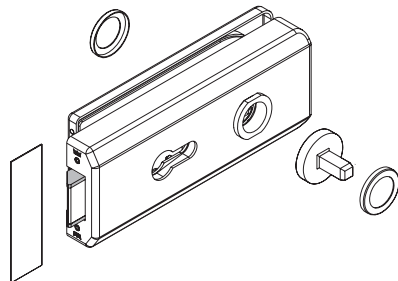
- Max. Flügelgewicht 45 Kg
- Schlossausführung UV, PZ, BB
- Ausführung: 1- / 2-flügelig, Seitenteil

Alle Studio Schlösser sind nach DIN 12209, Klasse 3 typgeprüft.

Auszug aus DIN 18 251, Klasse 3:

Typprüfung mit 200.000 Bewegungszyklen der Fallenfunktion und 50.000 Bewegungszyklen des Riegels.

Lieferumfang



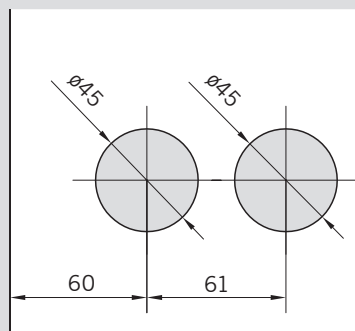
(nur bei Schloss mit Profilzylinder und Buntbart)

- Profilzylinder, Drückergarnitur und Rahmenteil sind nicht im Lieferumfang enthalten.

5. Montage vorbereiten

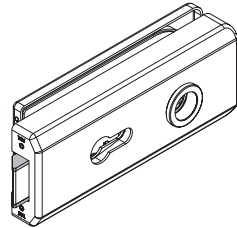
Vor der Beschlagsmontage muss das Glas im Klemmbereich mit fettlösenden Haushaltsmitteln (z. B. Aceton) von Fetten befreit werden.

Prüfen der Glasbearbeitung

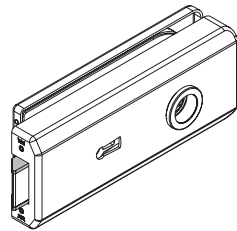


Produktvarianten

Verschließbar

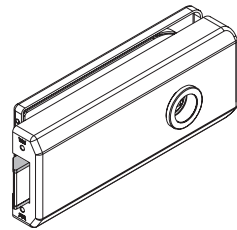


PZ-vorgerichtet

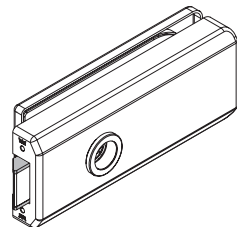


mit Buntbart Schlüssel

Unverschließbar



Drückerführung hinten



Drückerführung vorne

Benötigtes Werkzeug

