



2022

# Duschenwelt

Gesamtprogramm

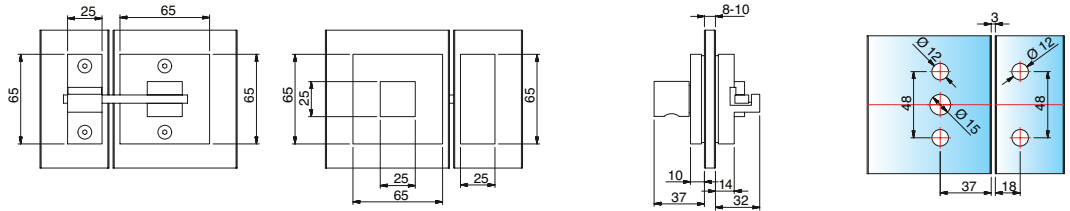


Pauli + Sohn

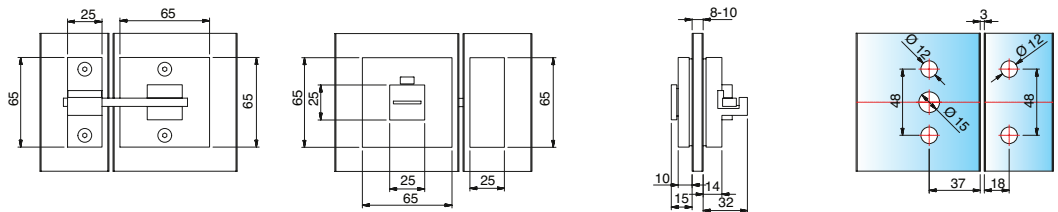


## Zubehör

## Zubehör – Glastürriegel

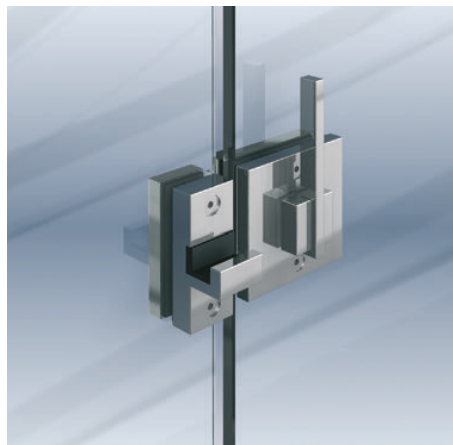
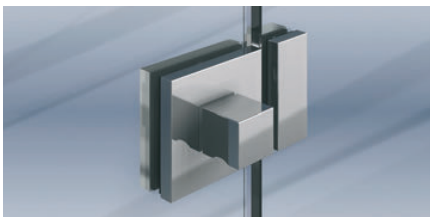


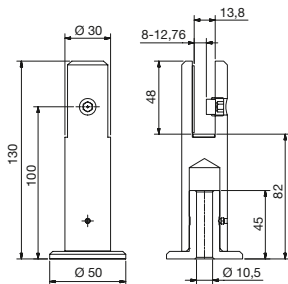
Art.-Nr.	Oberfläche	Glasdicke	Artikelbezeichnung	Merkmale	VE/Stück
8374MS7	glanzverchromt	8-10 mm	Glastürriegel mit Schloss und Gegenkasten DIN rechts oder links verwendbar	mit Drehknopf außen und Verriegelungsstift innen	1/1



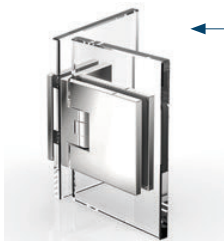
Art.-Nr.	Oberfläche	Glasdicke	Artikelbezeichnung	Merkmale	VE/Stück
8375MS7	glanzverchromt	8-10 mm	Glastürriegel mit Schloss und Gegenkasten DIN rechts oder links verwendbar	mit Schauscheibe rot/grün und Verriegelungsstift innen	1/1

Nicht für stark frequentierte und öffentliche Bereiche geeignet! Fragen Sie uns. Wir helfen Ihnen weiter.

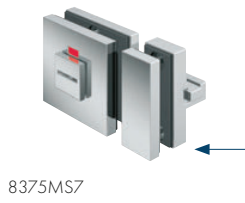




Art.-Nr.	Oberfläche	Plattendicke	Artikelbezeichnung	VE/Stück
31322VA	Edelstahl	8-12,76	Boden-Halter für vertikale	1/1
31322VA1	Edelstahl poliert		Glasbefestigung	



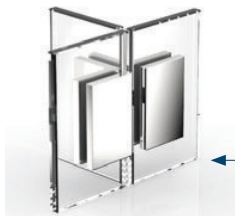
Den FLAMEA<sup>+</sup> Beschlag 8136ZN finden Sie auf Seite 82.



8375SMS7



Den FLAMEA<sup>+</sup> Beschlag 8138ZN finden Sie in unserer Innenausbauwelt Seite 90.



Den Winkelverbinder 8197ZN finden Sie auf Seite 89.



Den FLAMEA<sup>+</sup> Beschlag 8130ZN finden Sie auf Seite 74.



ZUBEHÖR

Bei den kürzbaren runden oder eckigen Stabilisationsstangen empfehlen wir – für die Stabilität der Dusche – eine maximale Länge von 1200 mm.

**Bitte bei der Planung berücksichtigen:**

Eine Dusche mit Relingsystem erreicht ab einer gewissen Größe nicht die Stabilität einer Duscabtrennung mit Stabilisationsstange und T-Stück.

**Achtung:** Je nach Belastung, Türgröße und Anforderung an die Steifigkeit, werden zusätzliche Aussteifungsartikel benötigt. Je nach Größe der Seitenteile ist die Anzahl der Bodenhalter anzupassen. Türen sind in ihrem Öffnungsweg zu begrenzen. Dazu ist ein Überdrückungs- und Anschlagsschutz zu verwenden. Wir beraten Sie hierzu gerne.





Pauli + Sohn GmbH

Werk I:

Eisenstraße 2

D-51545 Waldbröl

Telefon: +49 (0) 22 91-92 06-0

Fax: +49 (0) 22 91-92 06-681

Werk II:

Industriestraße 20

D-51597 Morsbach

Telefon: +49 (0) 22 94-98 03-0

Fax: +49 (0) 22 94-98 03-881

[www.pauli.de](http://www.pauli.de)

[info@pauli.de](mailto:info@pauli.de)