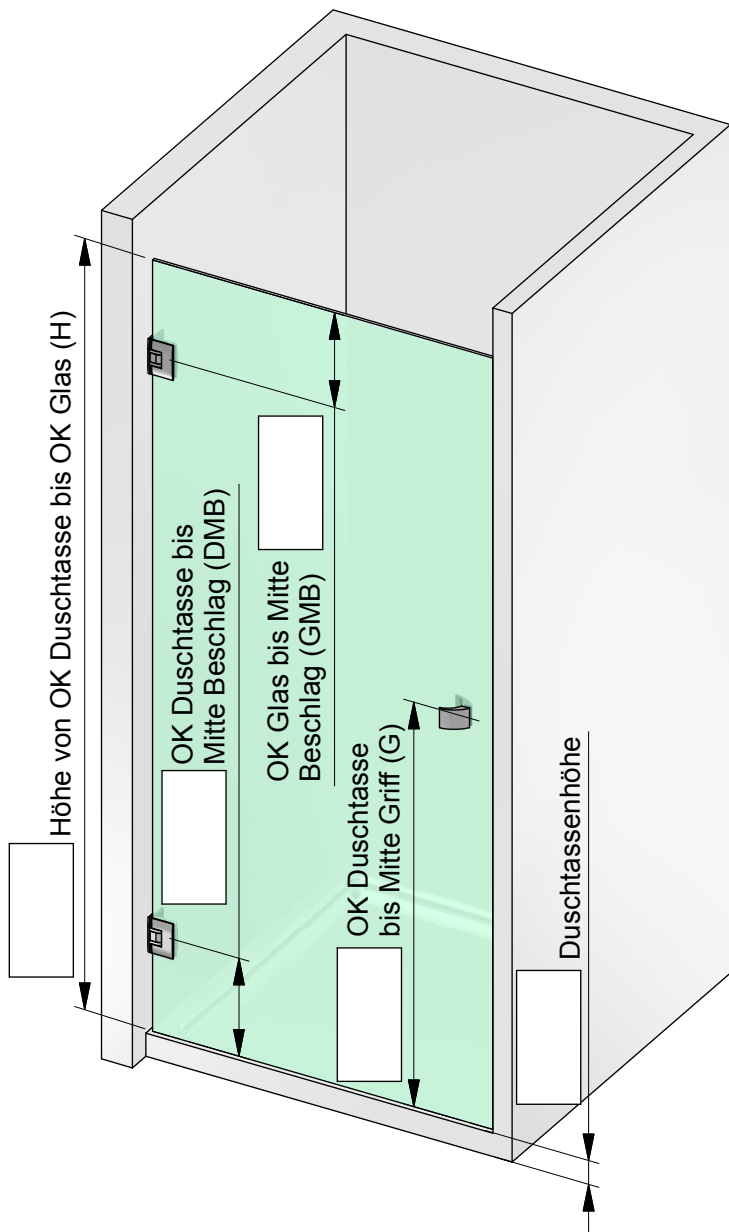


Zur Anwendung mit:
8406 oder 8408

Dichtprofil-Beschlagseite:
8861KU0-8

Pontere

Pauli + Sohn GmbH
Germany · Eisenstraße 2
51545 Waldbröl
Tel.: +49 2291-9206-0
Fax: +49 2291-9206-681



Kunden-Nr. _____

Firma _____

Name _____

Kommission _____

P+S-Auftragsnr. _____

Kd-Bestellnr. _____

Auftrag erteilt _____

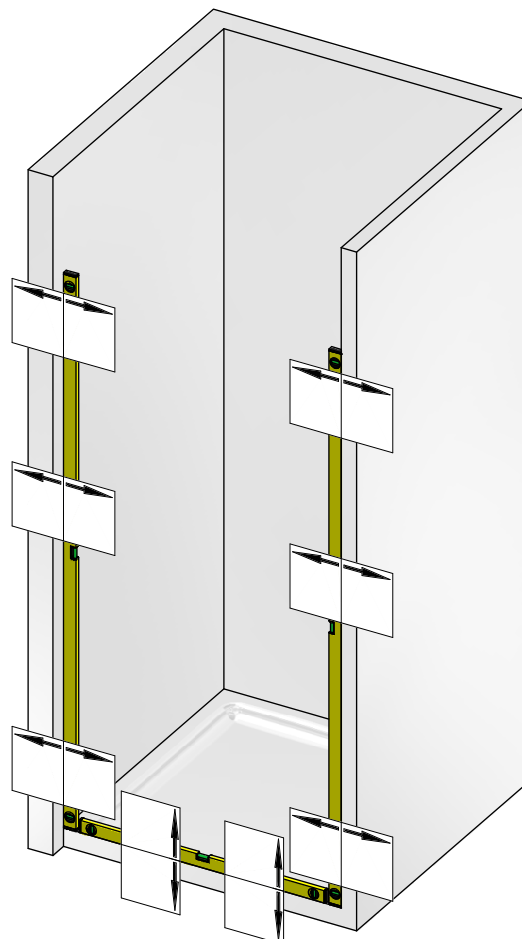
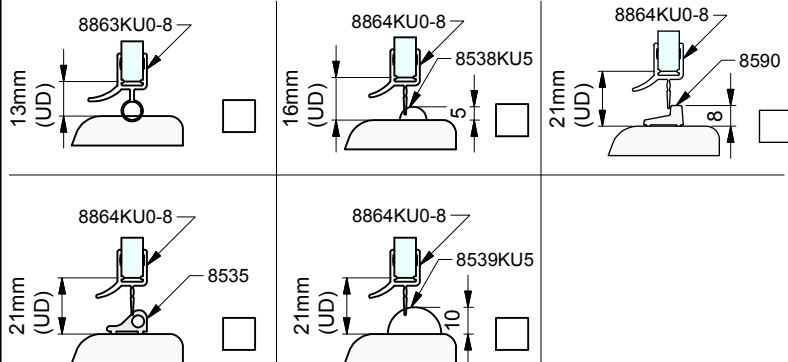
Liefertermin _____

Glasart _____

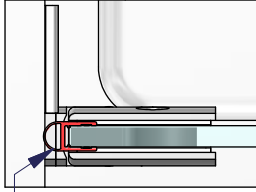
Zutreffendes bitte ankreuzen:

Beschlagsoberfläche:

- MS7 (glanzverchromt)
- MS10 (mattverchromt)
- MSPVD22 (Edelstahlfinish)

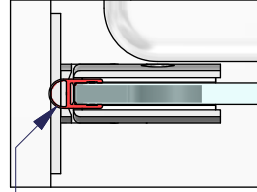


Duschtürband 8406MS
einseitige Befestigungsglasche

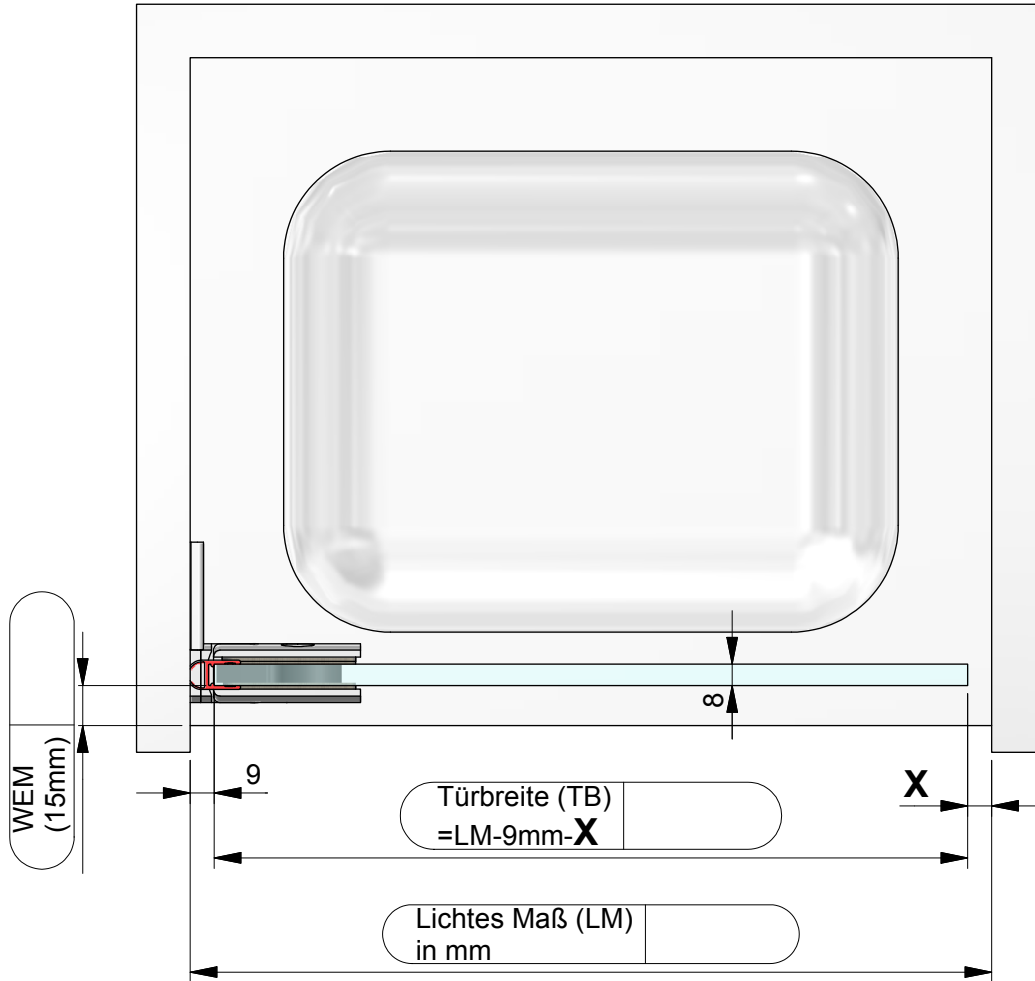


8861KU0-8-2010

Duschtürband 8408MS
beidseitige Befestigungsglasche



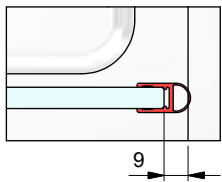
8861KU0-8-2010



Dichtungslösung Griffseite:

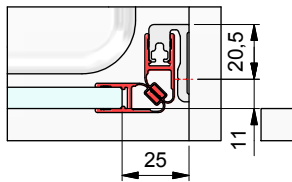
a) mit Dichtprofil 8861KU0-8

X= 9 mm



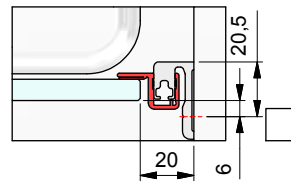
b) mit Dichtprofil 8851KU0-8
und Türanschlag-Trägerprofil 8880

X= 25 mm



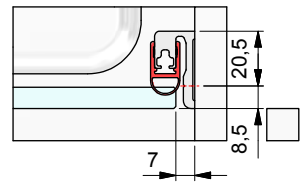
c) mit Dichtprofil 8855KU0-8
und Türanschlag-Trägerprofil 8880

X= 20 mm



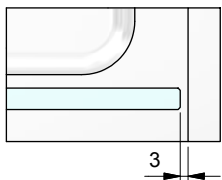
d) mit Dichtprofil 8861KU0-8
und Türanschlag-Trägerprofil 8880

X= 7 mm



e) ohne Dichtprofil

X= 3 mm



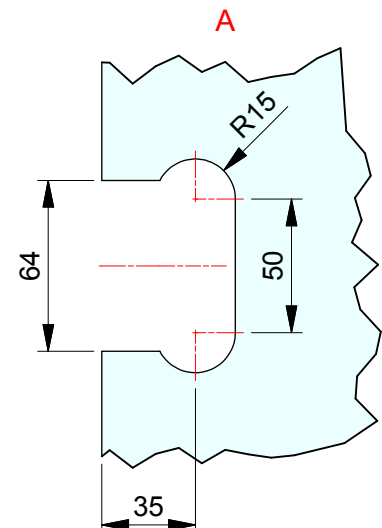
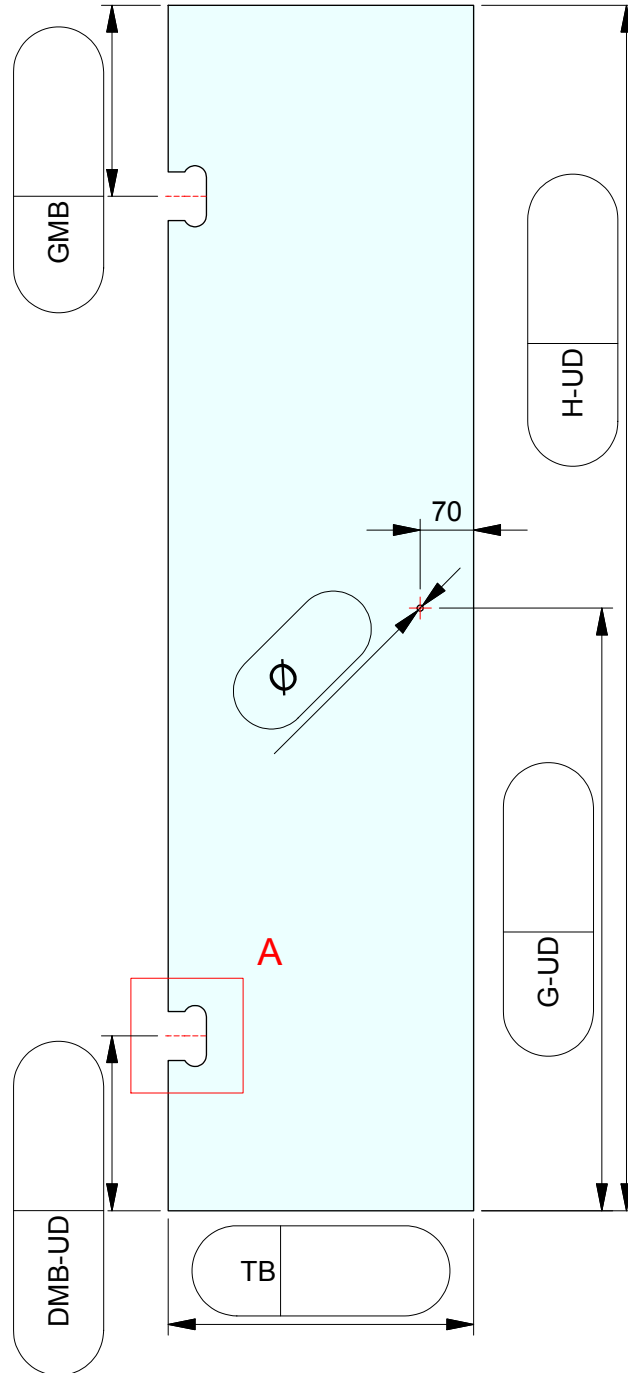
Kommission:

Liefertermin:

Bestellnr.:

Glasart: ESG 8mm

Kanten umlaufend geschliffen und poliert

Für Anwendung mit Beschlag: **8406 oder 8408**Dichtprofil an Beschlagseite: **8861KU0-8**

ESG 8mm klar gefertigt nach
DIN EN14428 (Duschenglas).
Ein entsprechender Nachweis(Stempel)
ist erforderlich.
Kanten umlaufend geschliffen und poliert.
Alle Ecken stoßen oder leicht runden.