

Kunden-Nr. _____

Firma _____

Name _____

Kommission _____

P+S-Auftragsnr. _____

Kd-Bestellnr. _____

Auftrag erteilt _____

Liefertermin _____

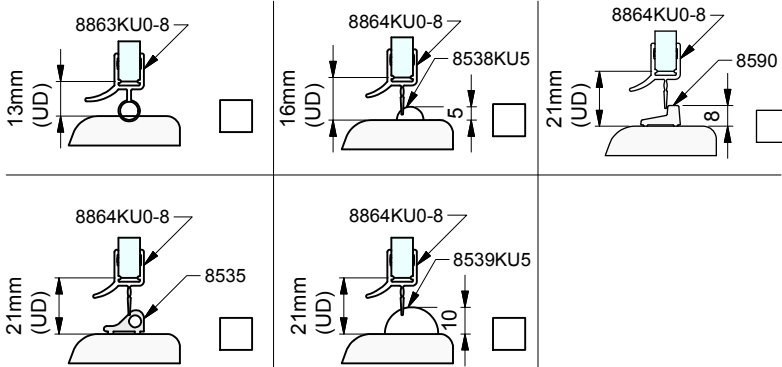
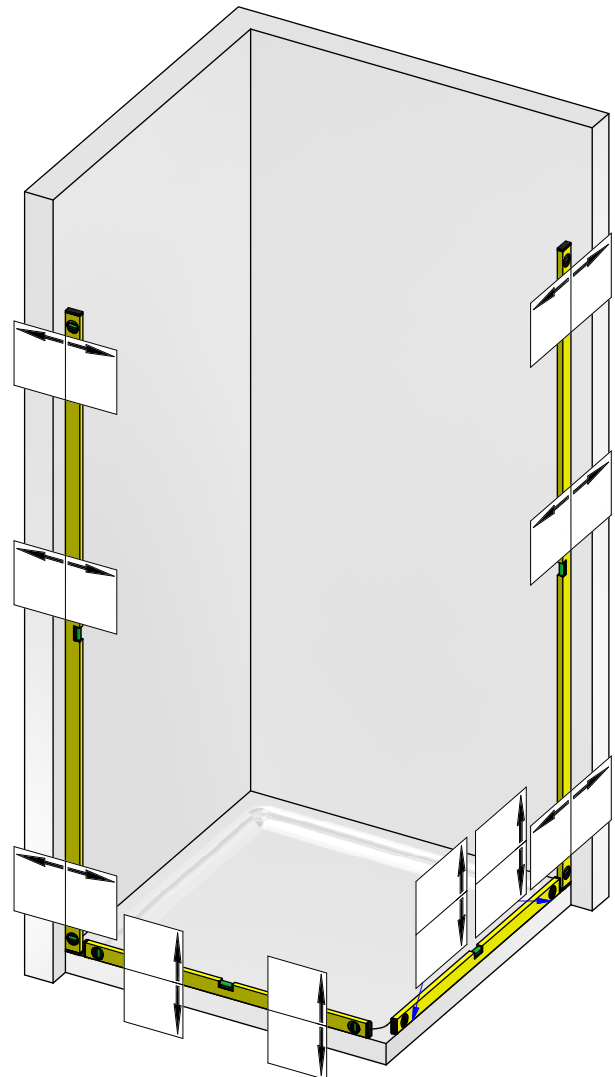
Glasart _____

Zutreffendes bitte ankreuzen:

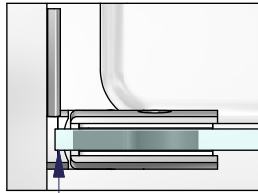
Beschlagsoberfläche:

- MS7 (glanzverchromt)
- MS10 (mattverchromt)
- MSPVD22 (Edelstahlfinish)

Die hier dargestellte Verwendung von Stabilisationsstangen ist als Beispiel anzusehen. Größe und Position der Stabilisationsstangen ist abhängig von der Glasgröße!

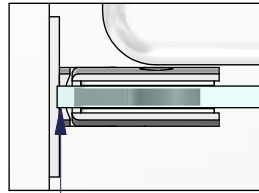


Duschtürband 8406MS
einseitige Befestigungslasche

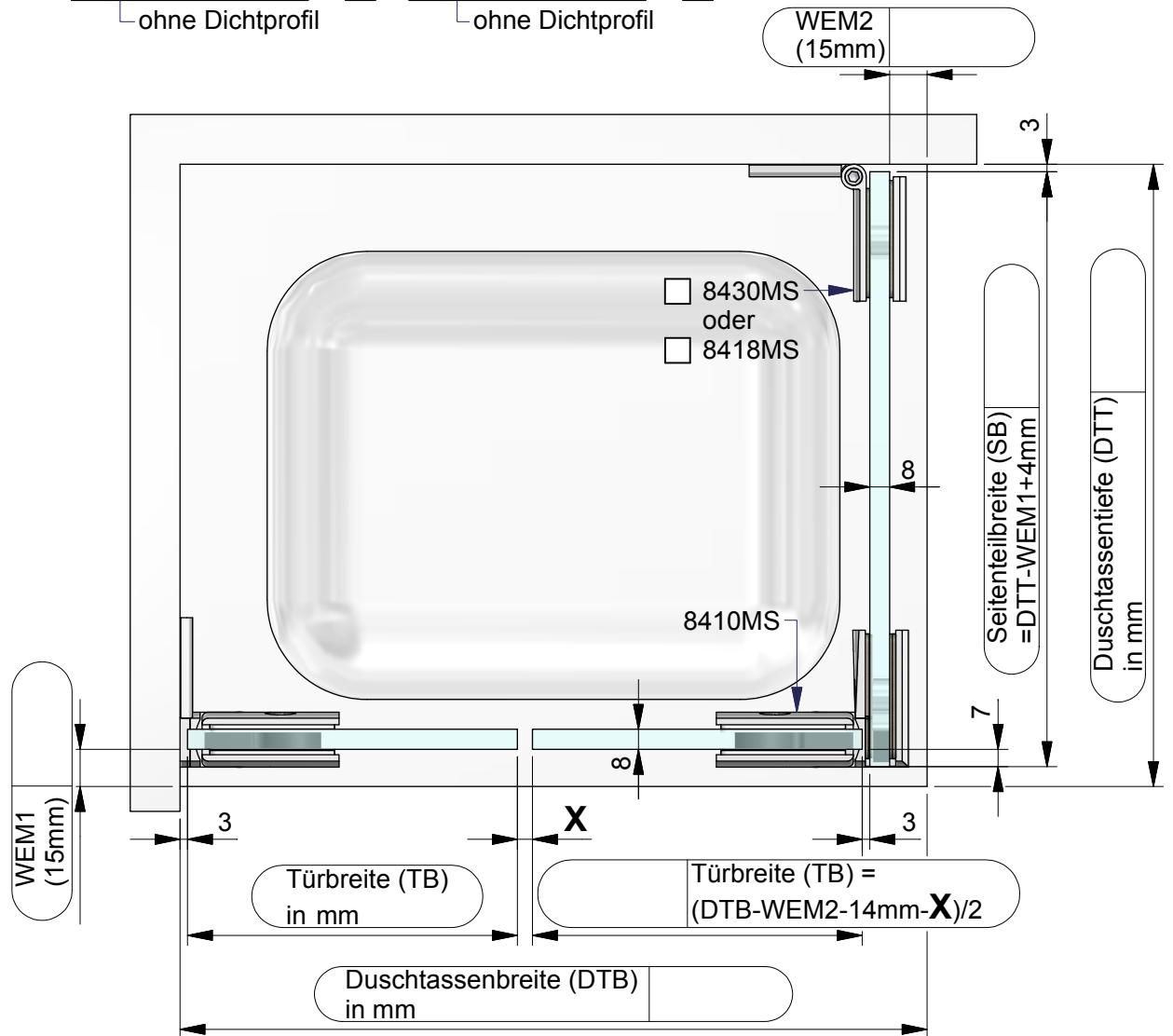


ohne Dichtprofil

Duschtürband 8408MS
beidseitige Befestigungslasche

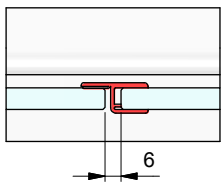


ohne Dichtprofil

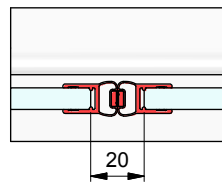


Dichtungslösung Griffseite:

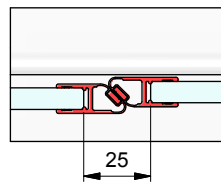
a) mit Dichtprofil 8856KU0-8
X= 6 mm



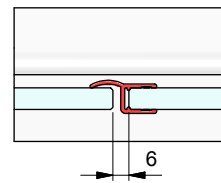
b) mit Dichtprofil 8850KU0-8
X= 20 mm



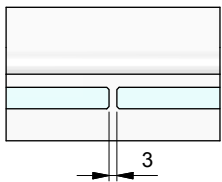
c) mit Dichtprofil 8852KU0-8
X= 25 mm



d) mit Dichtprofil 8857KU0-8
X= 6 mm



e) ohne Dichtprofil
X= 3 mm



ACHTUNG: Seitenteil muss bei dieser
Anwendung ausreichend ausgesteift sein!

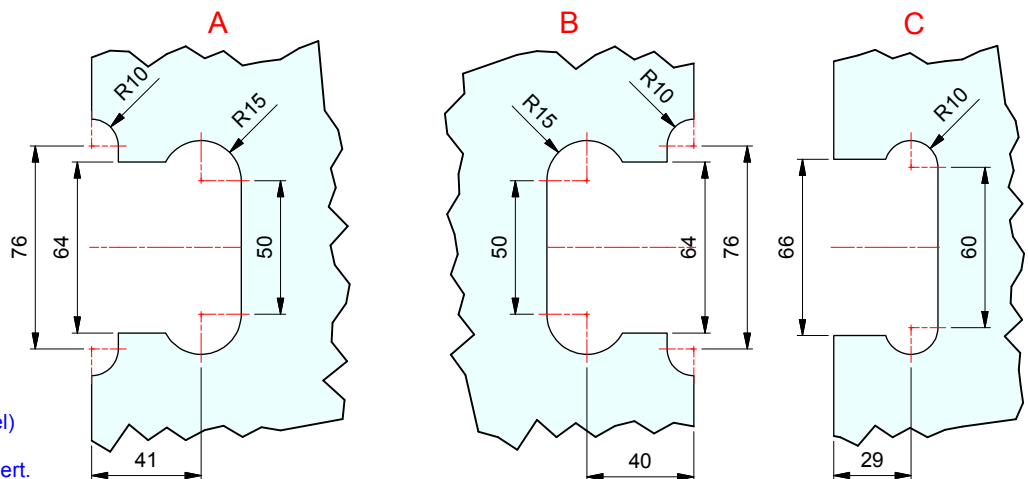
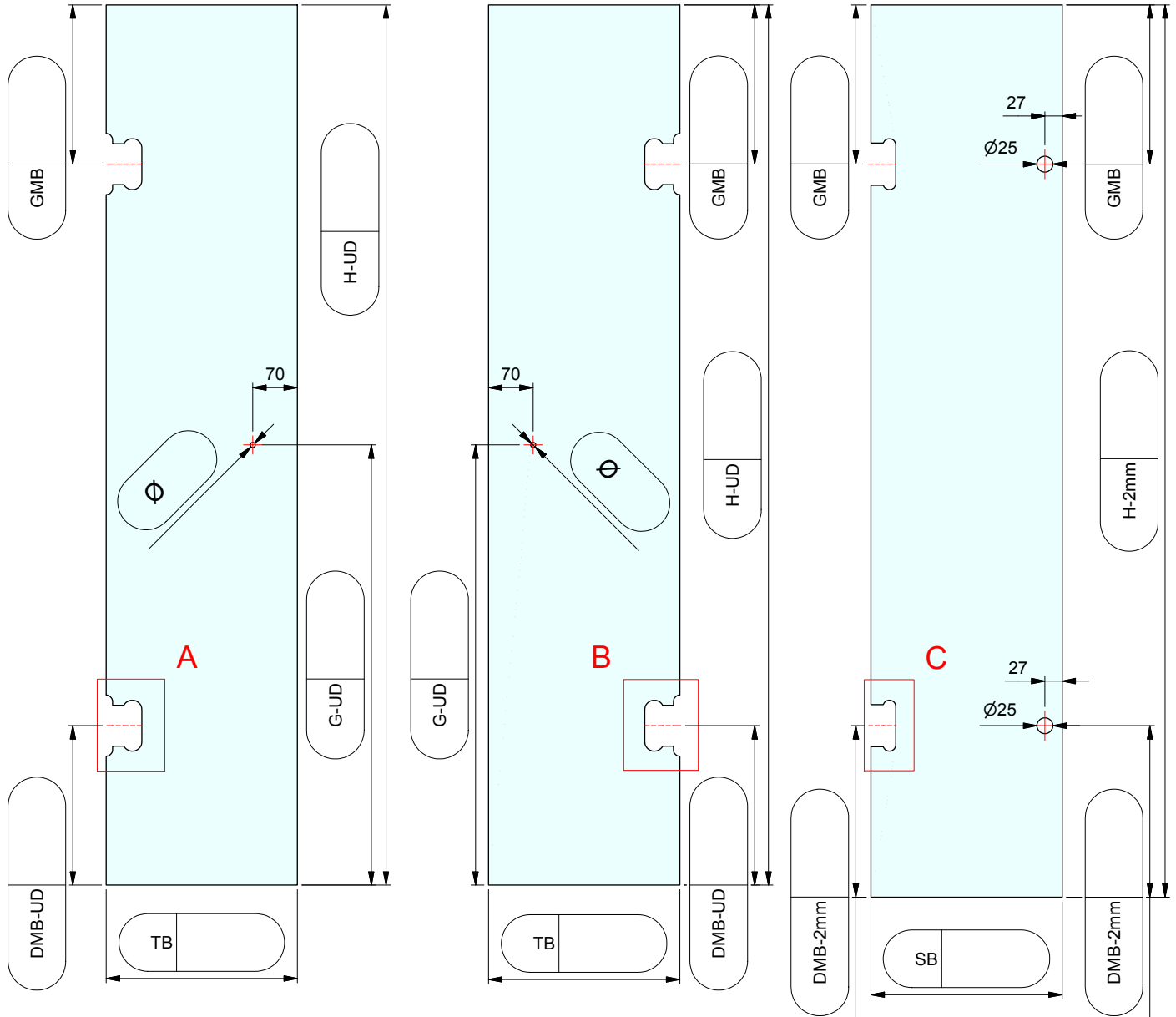
Kommission:

Liefertermin:

Bestellnr.:

Glasart: ESG 8mm

Kanten umlaufend geschliffen und poliert

Für Anwendung mit Beschlag: **8406 o. 8408 / 8410**Dichtprofil an Beschlagseite: **ohne**

ESG 8mm klar gefertigt nach
DIN EN14428 (Duschenglas).
Ein entsprechender Nachweis(Stempel)
ist erforderlich.
Kanten umlaufend geschliffen und poliert.
Alle Ecken stoßen oder leicht runden.