

Kunden-Nr. _____

Firma _____

Name _____

Kommission _____

P+S-Auftragsnr. _____

Kd-Bestellnr. _____

Auftrag erteilt _____

Liefertermin _____

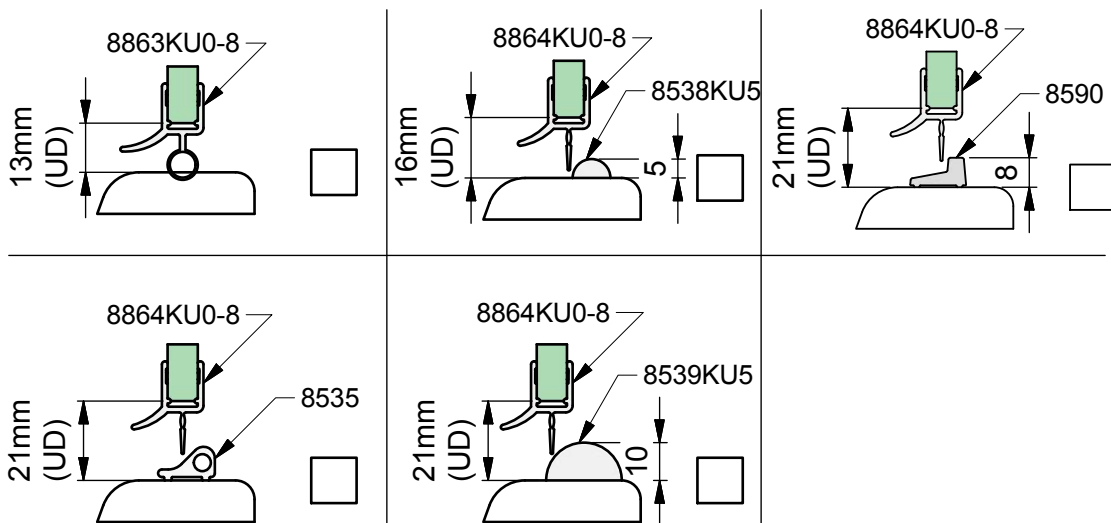
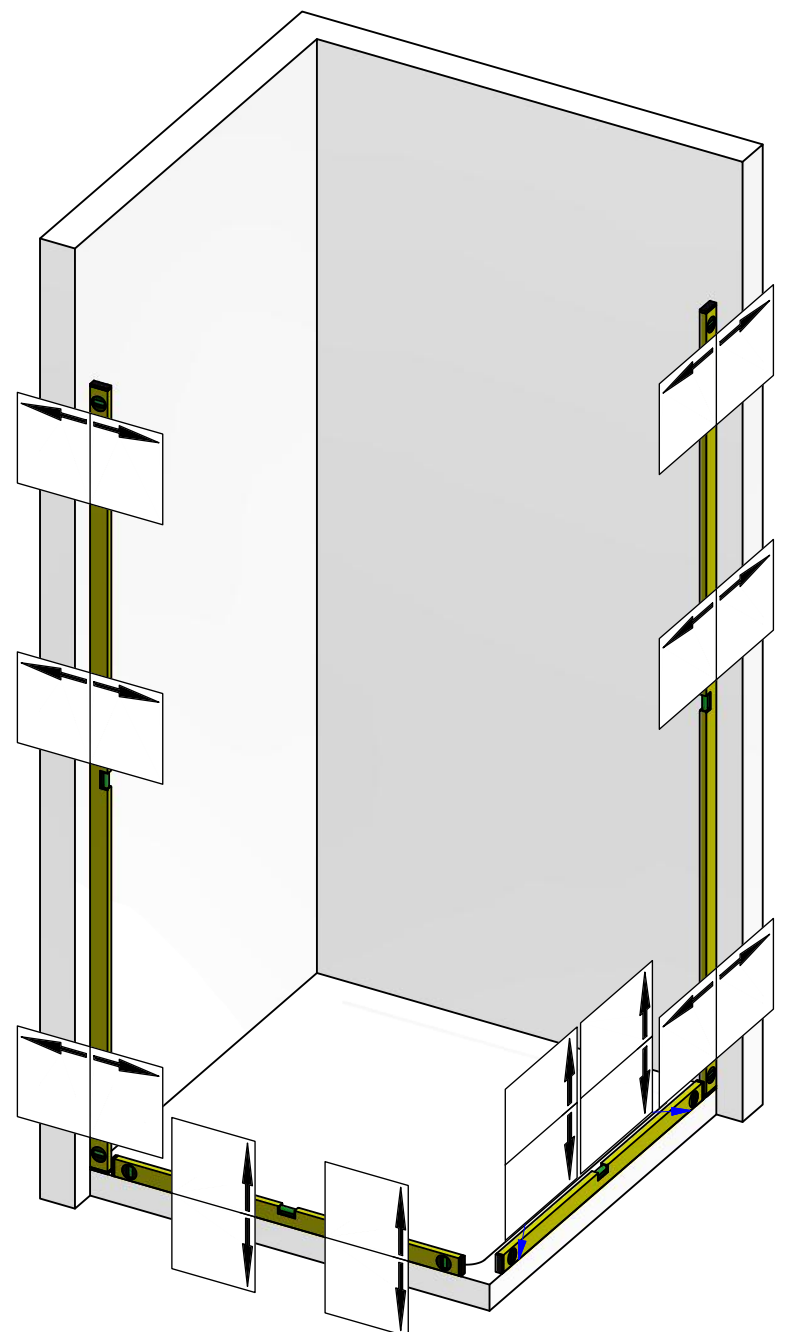
Glasart _____

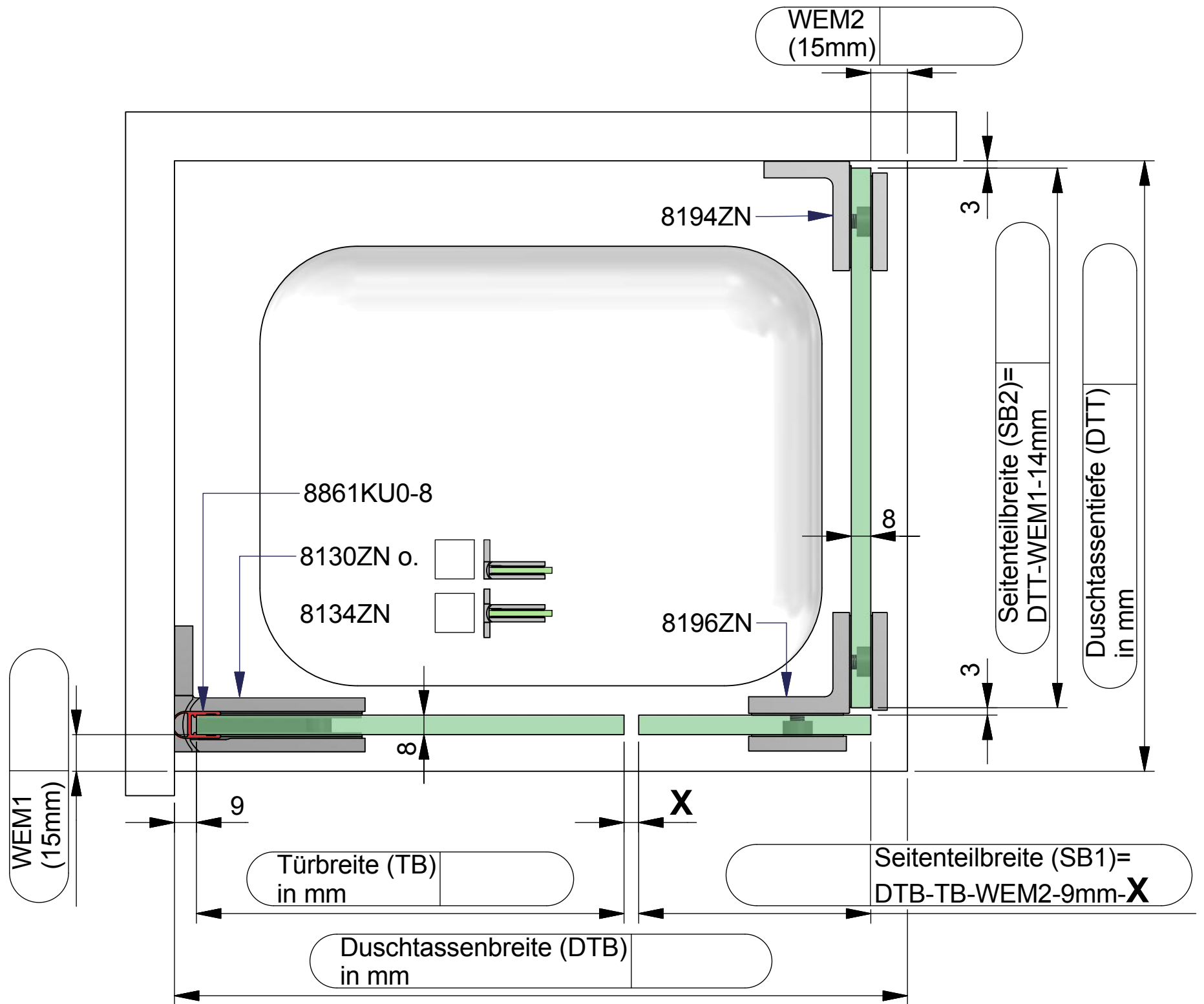
Zutreffendes bitte ankreuzen:

Beschlagsoberfläche:

- ZN5 (glanzverchromt)
- ZN1 (mattverchromt)
- ZNPVD22 (Edelstahlfinish)

Achtung: Je nach Belastung, Türgröße und Anforderung an die Steifigkeit, werden entsprechende Aussteifungsartikel benötigt. Wir beraten sie hierzu gerne.

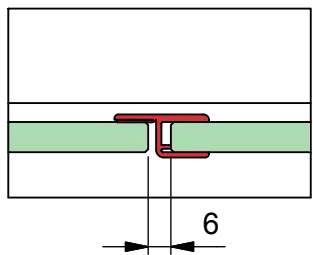




Dichtungslösung Griffseite:

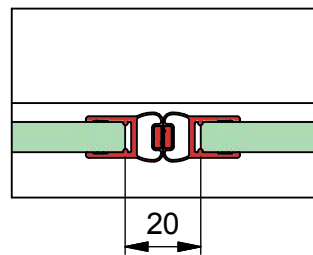
a) mit Dichtprofil 8856KU0-8

X = 6 mm



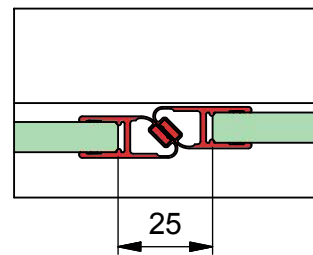
b) mit Dichtprofil 8850KU0-8

X = 20 mm



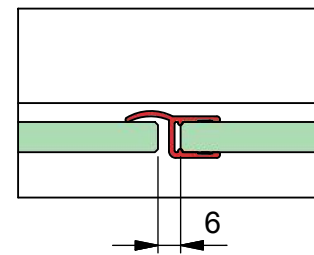
c) mit Dichtprofil 8852KU0-8

X = 25 mm



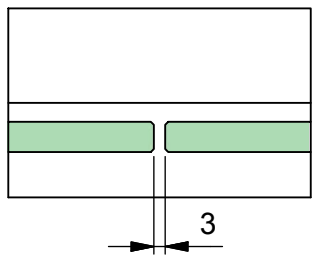
d) mit Dichtprofil 8857KU0-8

X = 6 mm



e) ohne Dichtprofil

X = 3 mm



ACHTUNG: Seitenteil muss bei dieser Anwendung ausreichend ausgesteift sein!



Kommission:

Liefertermin:

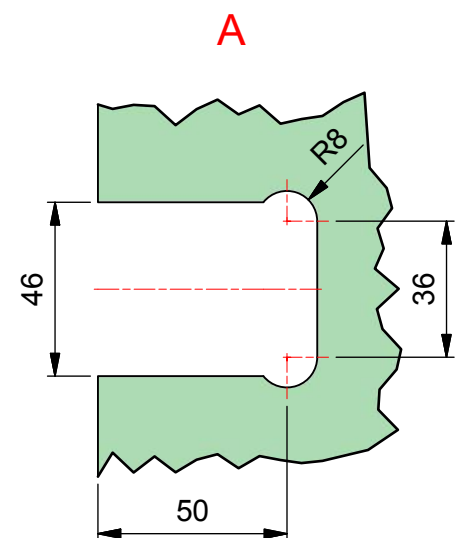
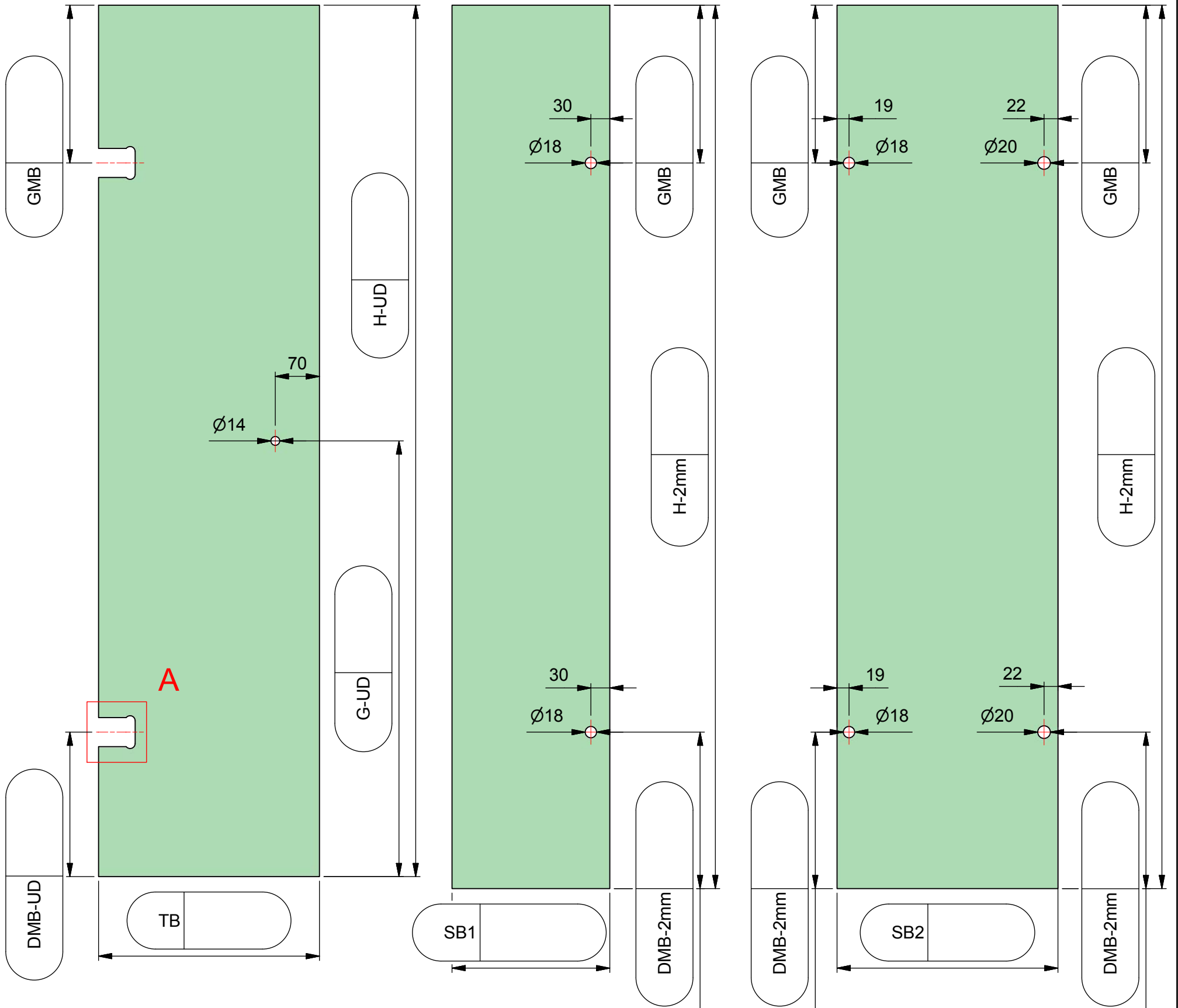
Bestellnr.:

Glasart: ESG 8mm

Kanten umlaufend geschliffen und poliert

Für Anwendung mit Beschlag: **8130ZN**

Dichtprofil an Beschlagseite: **8861KU0-8-2010**



ESG 8mm klar gefertigt nach
DIN EN14428 (Duschenglas).
Ein entsprechender Nachweis(Stempel)
ist erforderlich.
Kanten umlaufend geschliffen und poliert.
Alle Ecken stoßen oder leicht runden.