

Zur Anwendung mit:

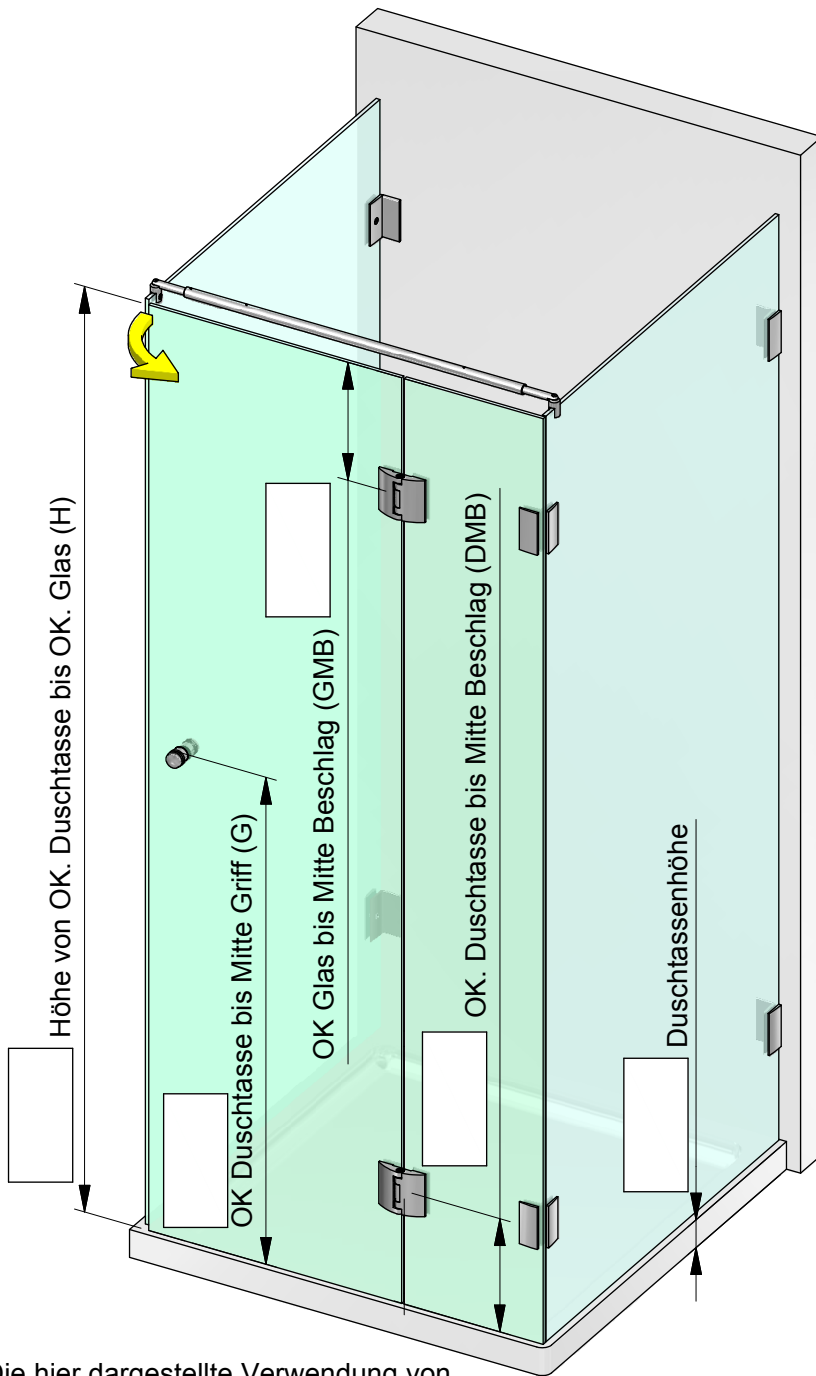
8482 oder 8483

Dichtprofil-Bandseite:

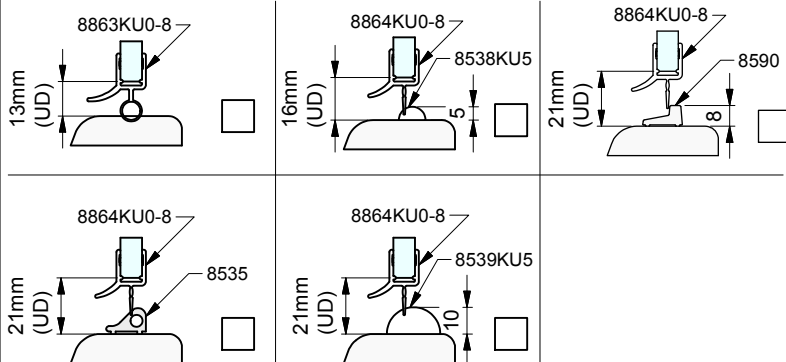
8857KU0-8

Pillango

Pauli+ Sohn GmbH
 Germany · Eisenstraße 2
 51545 Waldbröl
 Tel.: +49 2291-9206-0
 Fax: +49 2291-9206-681



Die hier dargestellte Verwendung von Stabilisationsstangen ist als Beispiel anzusehen. Größe und Position der Stabilisationsstangen ist abhängig von der Glasgröße!



Kunden-Nr. _____

Firma _____

Name _____

Kommission _____

P+S-Auftragsnr. _____

Kd-Bestellnr. _____

Auftrag erteilt _____

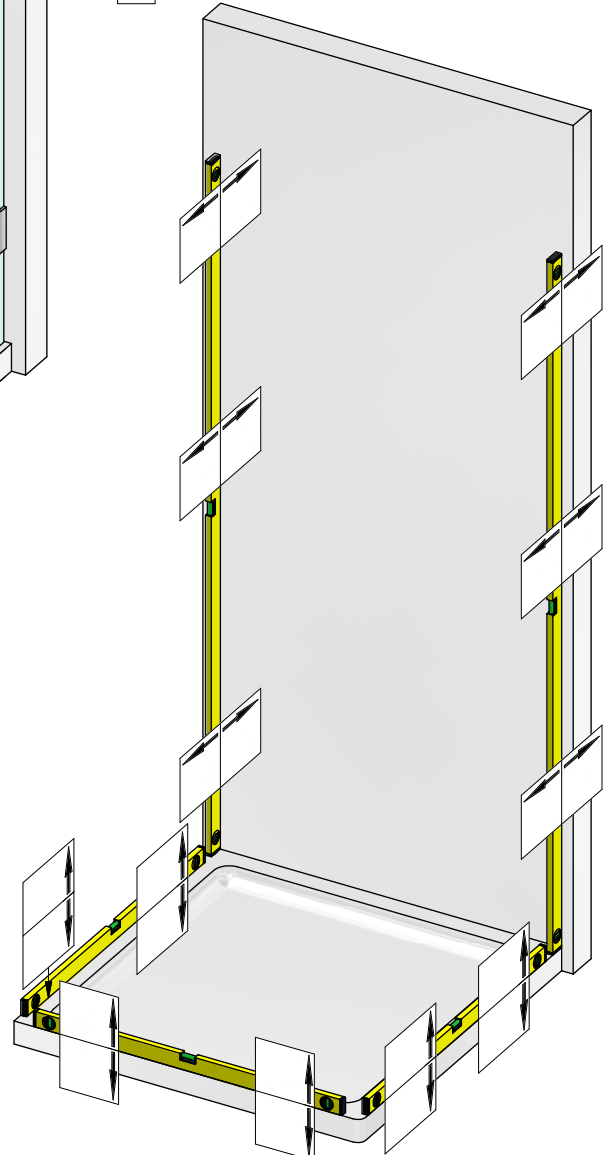
Liefertermin _____

Glasart _____

Zutreffendes bitte ankreuzen:

Beschlagsoberfläche:

- ZN5 (glanzverchromt)
- ZN1 (mattverchromt)
- ZNPVD22 (Edelstahlfinish)



Kommission:

Liefertermin:

Bestellnr.:

Glasart: ESG 8mm

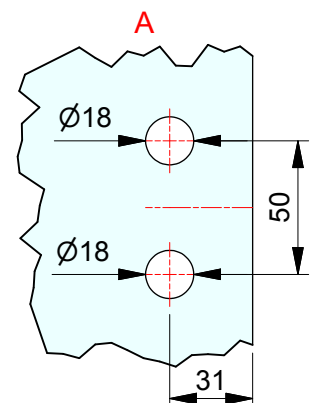
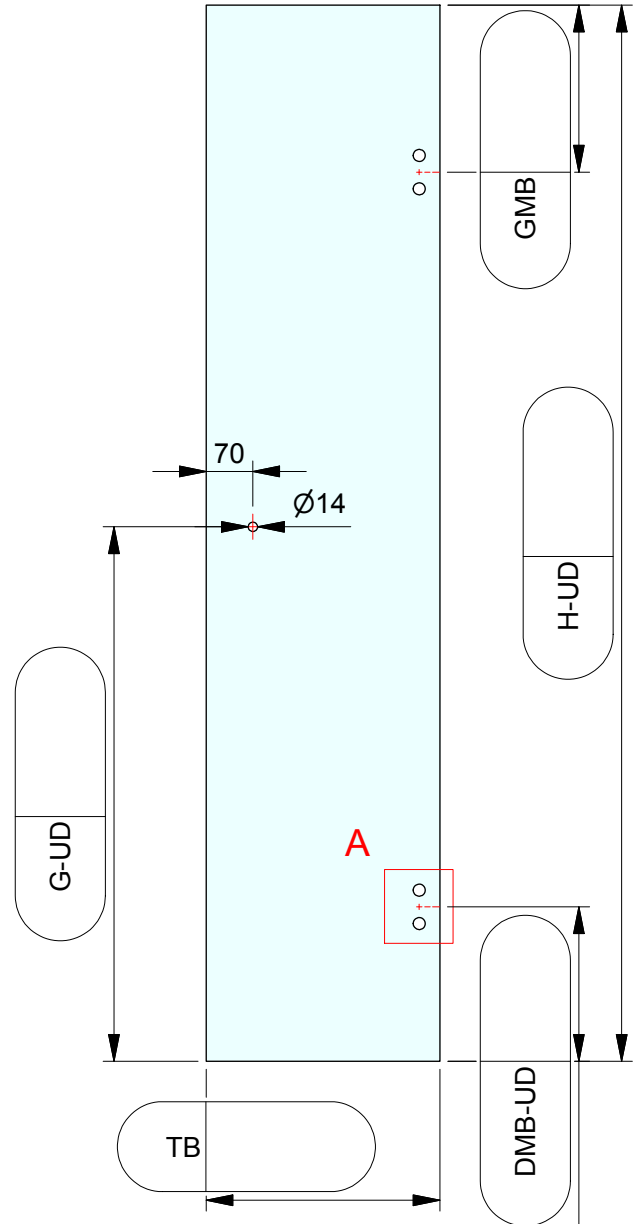
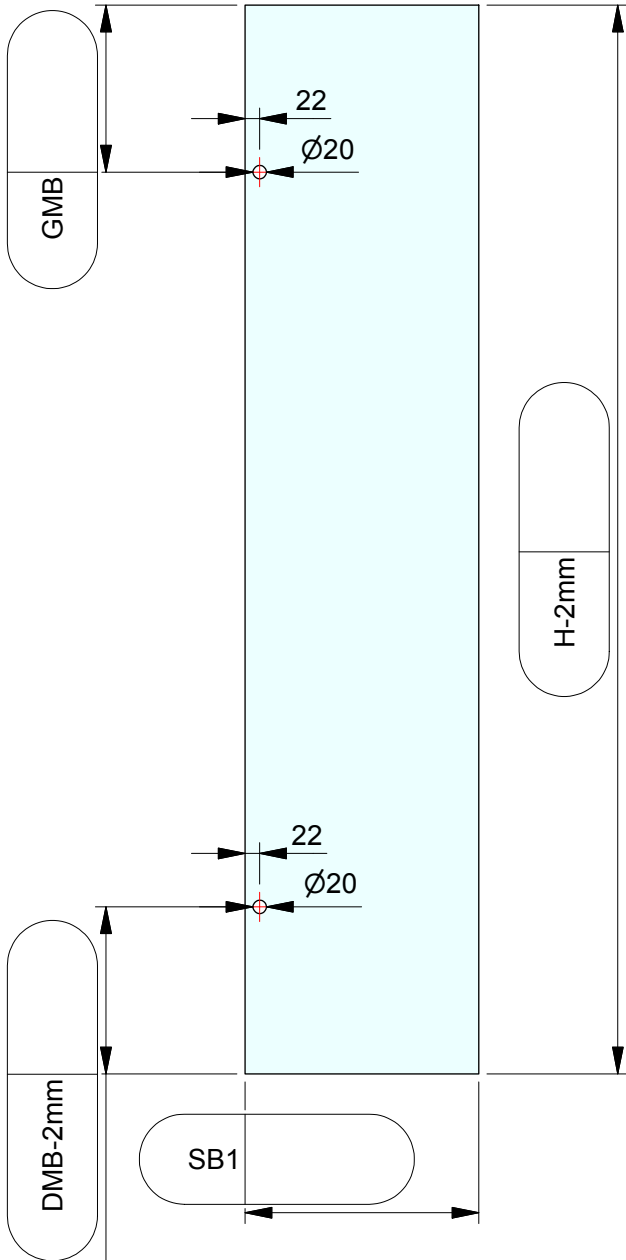
Kanten umlaufend geschliffen und poliert

8106 /

- /

Für Anwendung mit Beschlag: 8482 oder 8483

Dichtprofil an Bandseite: 8857KU0-8



ESG 8mm klar gefertigt nach
DIN EN14428 (Duschenglas).
Ein entsprechender Nachweis(Stempel)
ist erforderlich.
Kanten umlaufend geschliffen und poliert.
Alle Ecken stoßen oder leicht runden.

Kommission:

Liefertermin:

Bestellnr.:

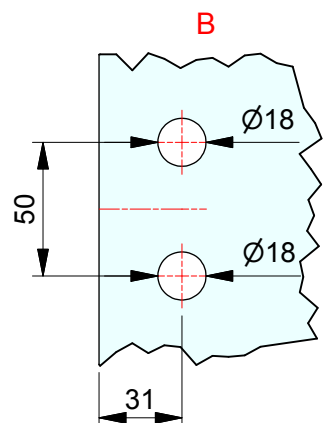
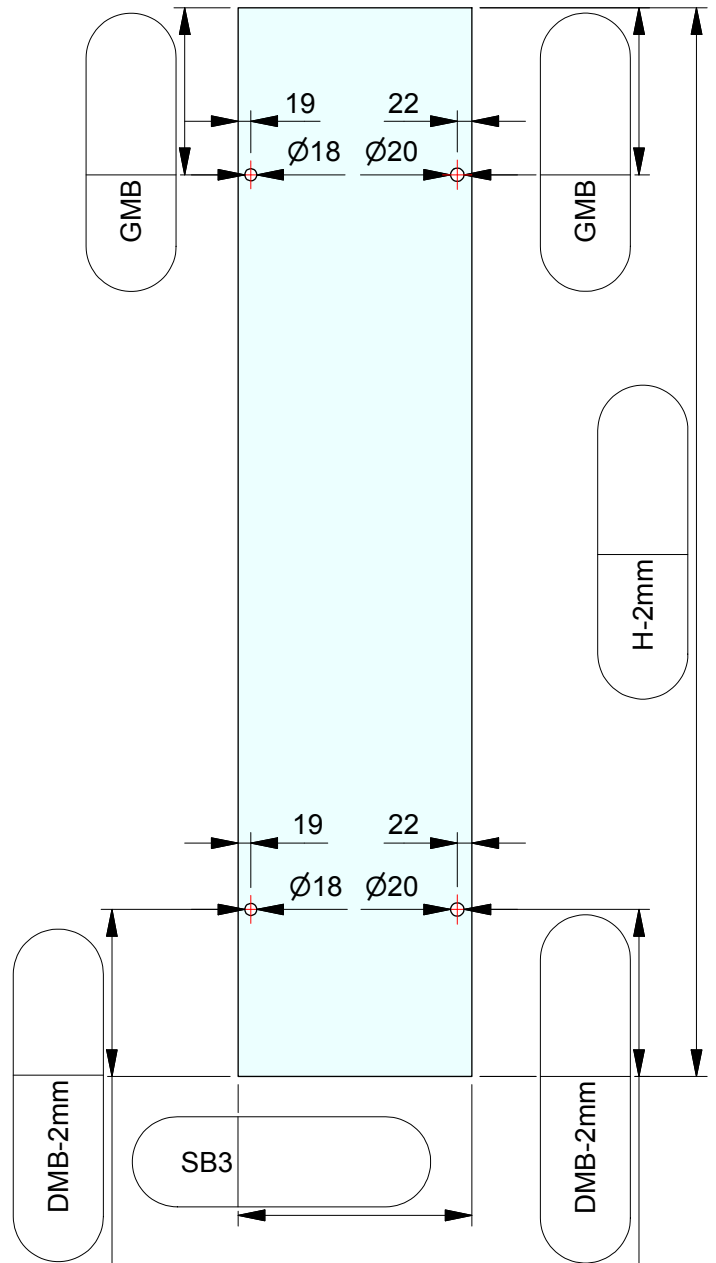
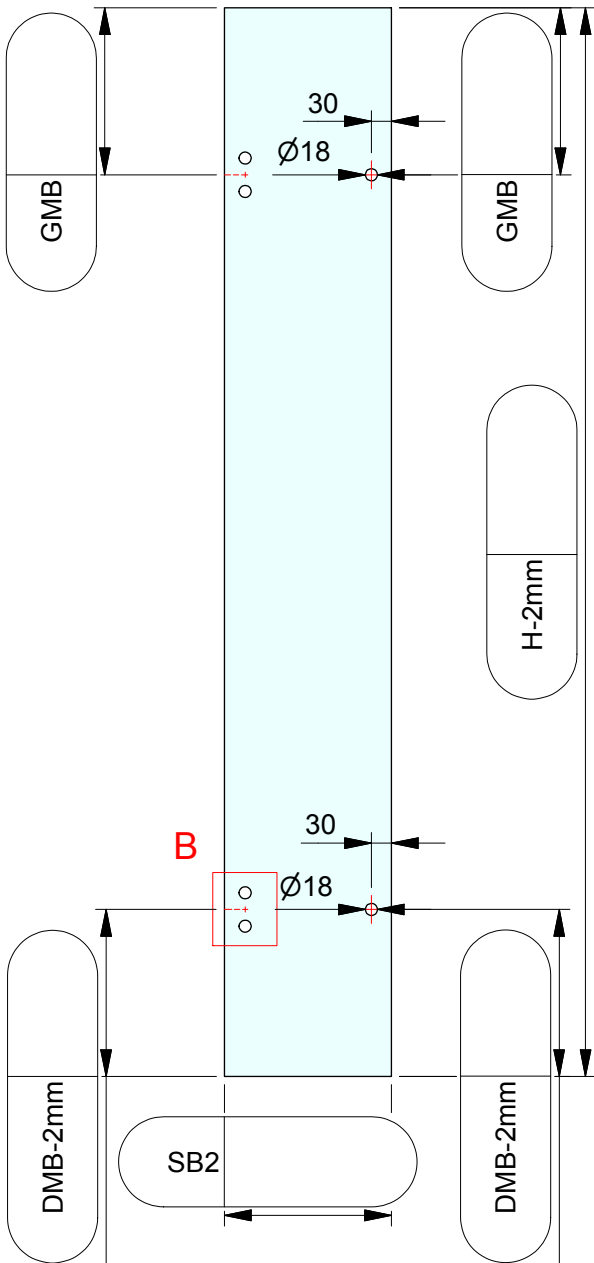
Glasart: ESG 8mm

Kanten umlaufend geschliffen und poliert

8482 oder 8483 /
Für Anwendung mit Beschlag: 8108 / 8106

8857KU0-8 /

Dichtprofil an Bandseite: - / -



ESG 8mm klar gefertigt nach
DIN EN14428 (Duschenglas).
Ein entsprechender Nachweis(Stempel)
ist erforderlich.
Kanten umlaufend geschliffen und poliert.
Alle Ecken stoßen oder leicht runden.