

Kunden-Nr. \_\_\_\_\_

Firma \_\_\_\_\_

Name \_\_\_\_\_

Kommission \_\_\_\_\_

P+S-Auftragsnr. \_\_\_\_\_

Kd-Bestellnr. \_\_\_\_\_

Auftrag erteilt \_\_\_\_\_

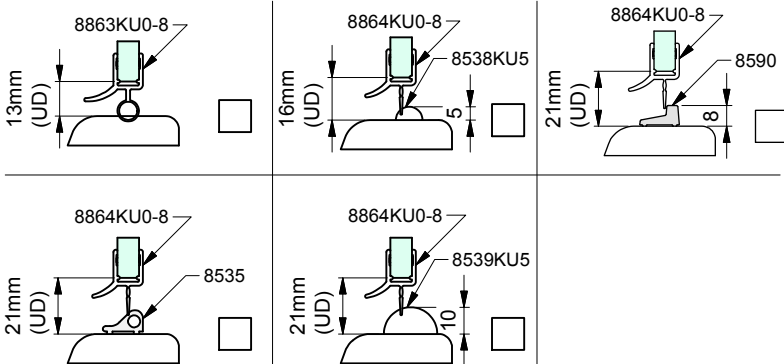
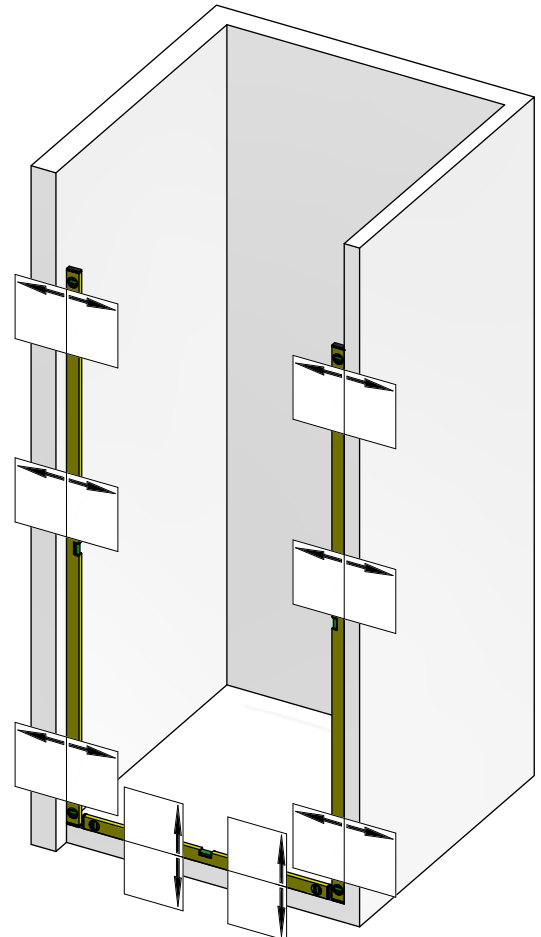
Liefertermin \_\_\_\_\_

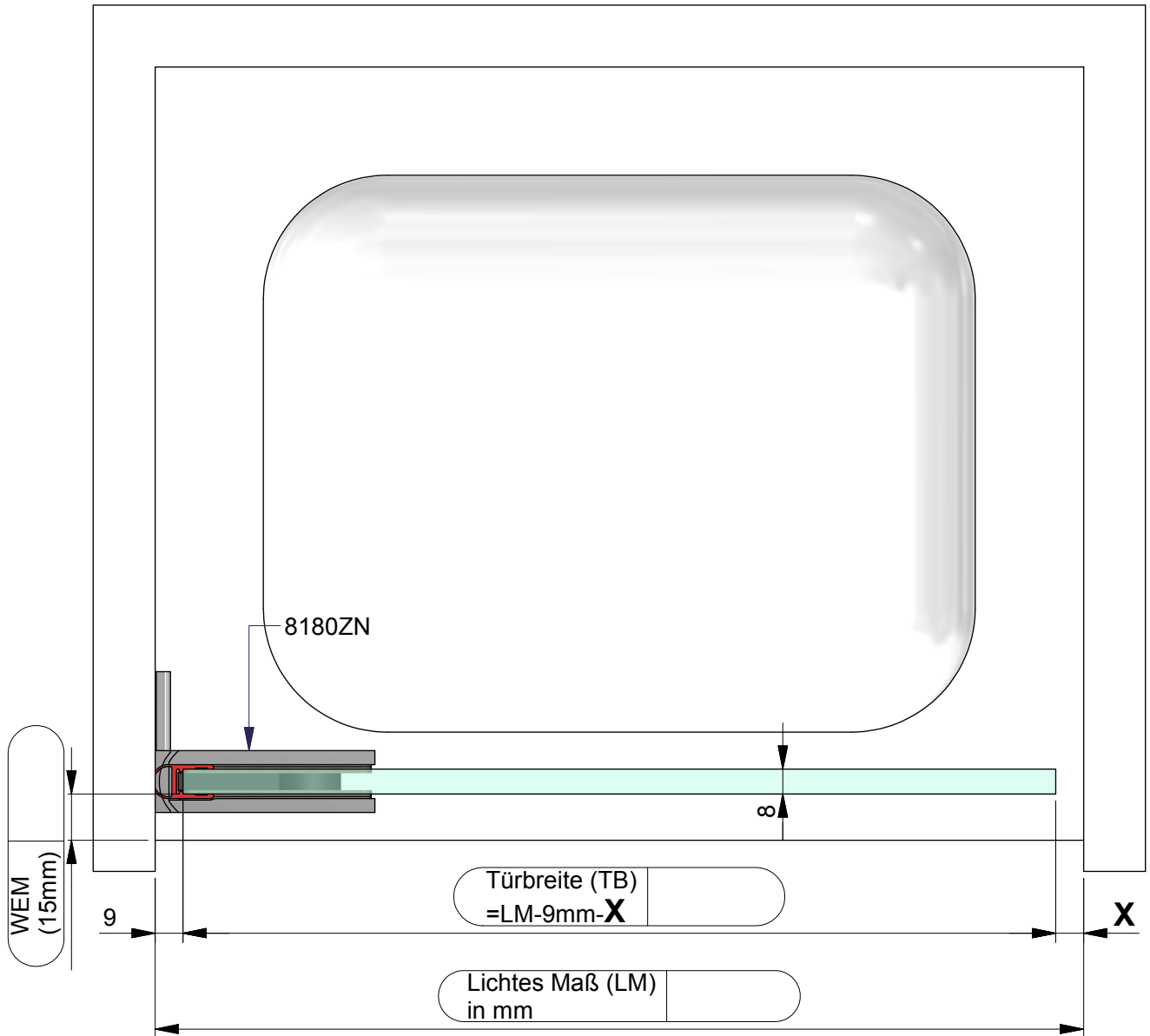
Glasart \_\_\_\_\_

**Zutreffendes bitte ankreuzen:**

Beschlagsoberfläche:

- ZN5 (glanzverchromt)
- ZN1 (mattverchromt)
- ZNPVD22 (Edelstahlfinish)

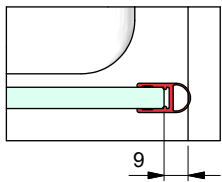




**Dichtungslösung Griffseite:**

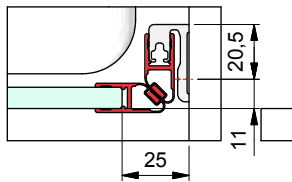
a) mit Dichtprofil 8861KU0-8

**X= 9 mm**



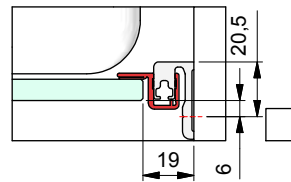
b) mit Dichtprofil 8851KU0-8  
 und Türanschlag-Trägerprofil 8880

**X= 25 mm**



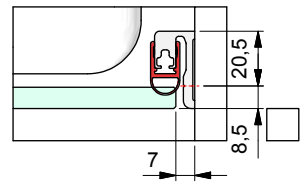
c) mit Dichtprofil 8855KU0-8  
 und Türanschlag-Trägerprofil 8880

**X= 20 mm**



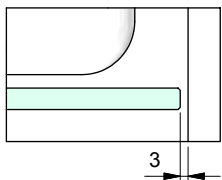
d) mit Dichtprofil 8861KU0-8  
 und Türanschlag-Trägerprofil 8880

**X= 7 mm**



e) ohne Dichtprofil

**X= 3 mm**



Kommission:

Liefertermin:

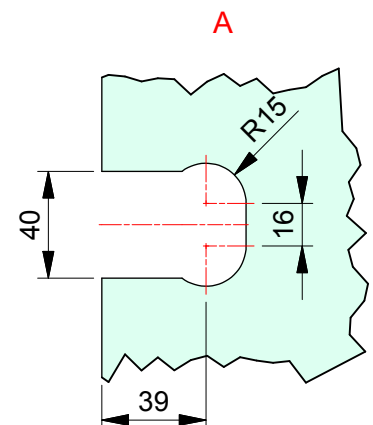
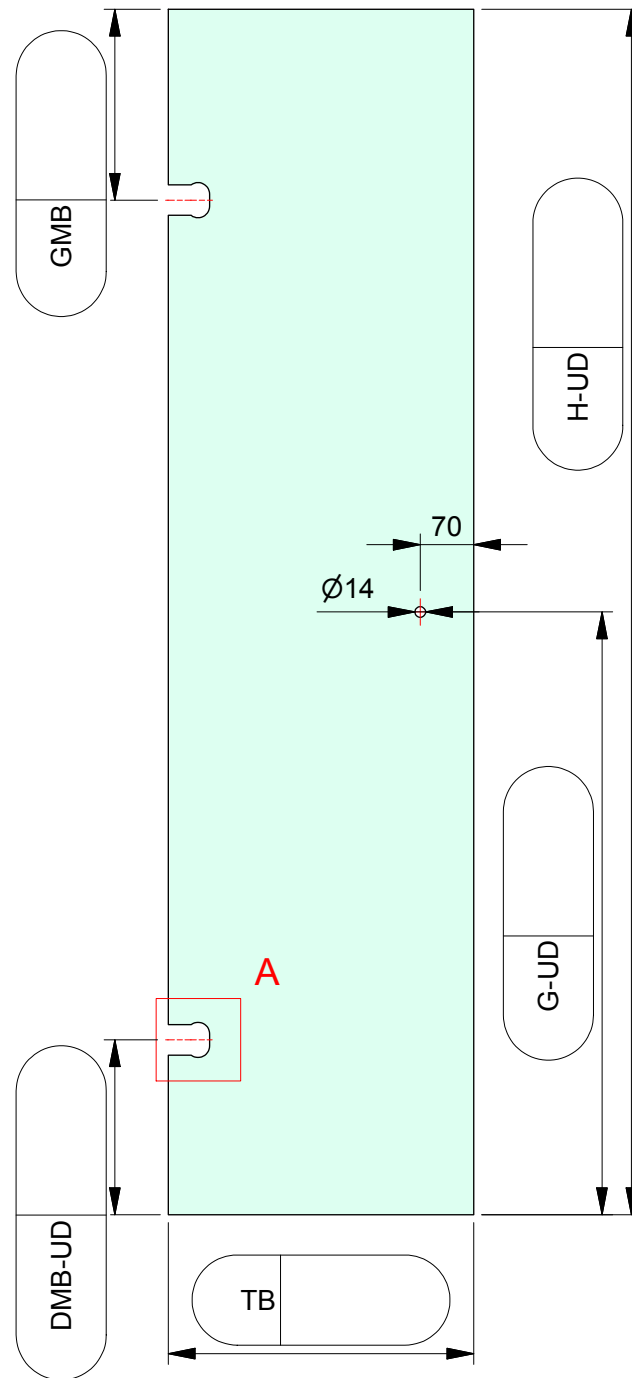
Bestellnr.:

Glasart: ESG 8mm

Kanten umlaufend geschliffen und poliert

Für Anwendung mit Beschlag: 8180ZN

Dichtprofil an Beschlagseite: 8861KU0-8



ESG 8mm klar gefertigt nach  
DIN EN14428 (Duschenglas).  
Ein entsprechender Nachweis(Stempel)  
ist erforderlich.  
Kanten umlaufend geschliffen und poliert.  
Alle Ecken stoßen oder leicht runden.