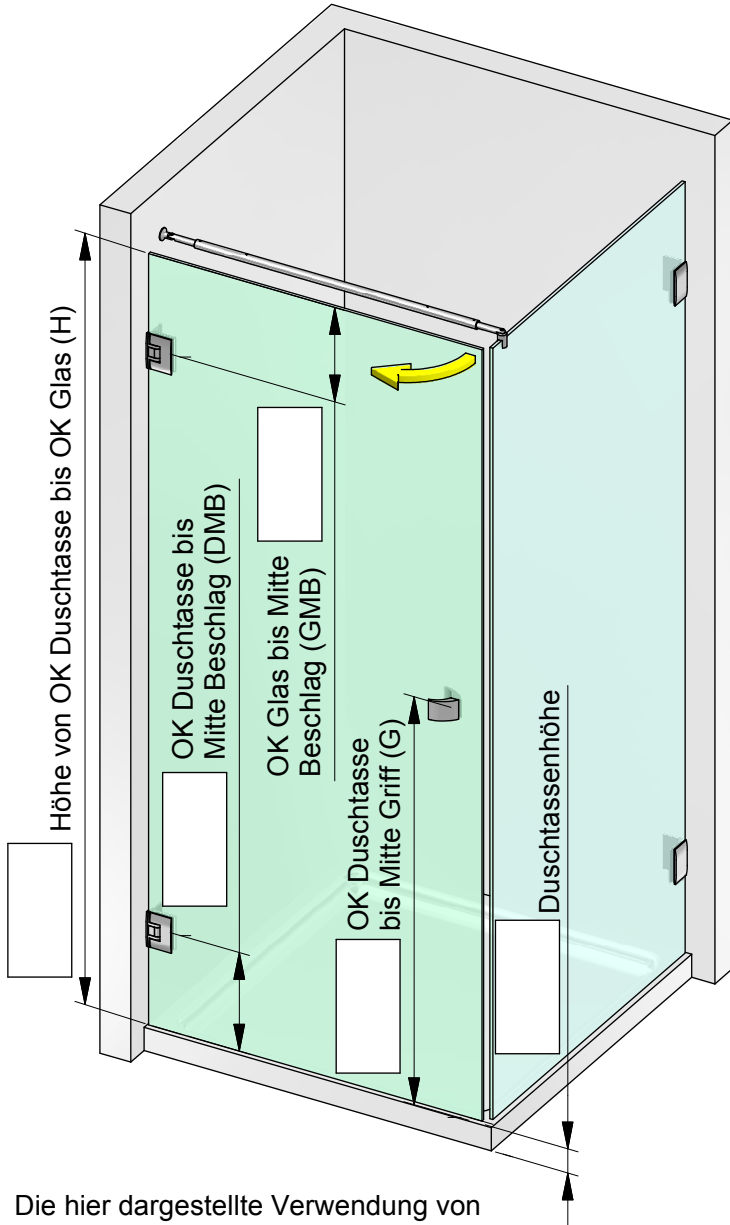


Zur Anwendung mit:
8406 oder 8408

Dichtprofil-Beschlagseite:
ohne



Die hier dargestellte Verwendung von Stabilisationsstangen ist als Beispiel anzusehen. Größe und Position der Stabilisationsstangen ist abhängig von der Glasgröße!

Kunden-Nr. _____

Firma _____

Name _____

Kommission _____

P+S-Auftragsnr. _____

Kd-Bestellnr. _____

Auftrag erteilt _____

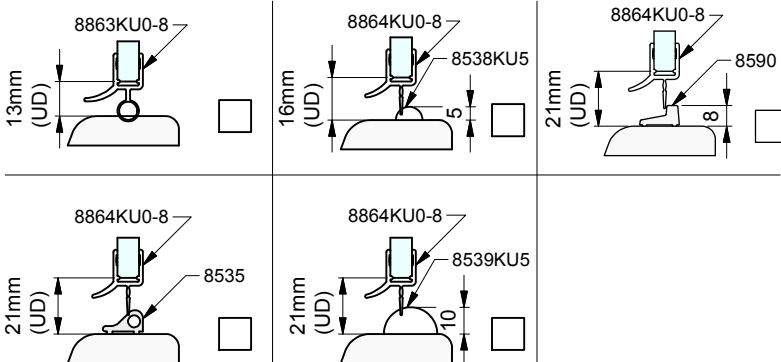
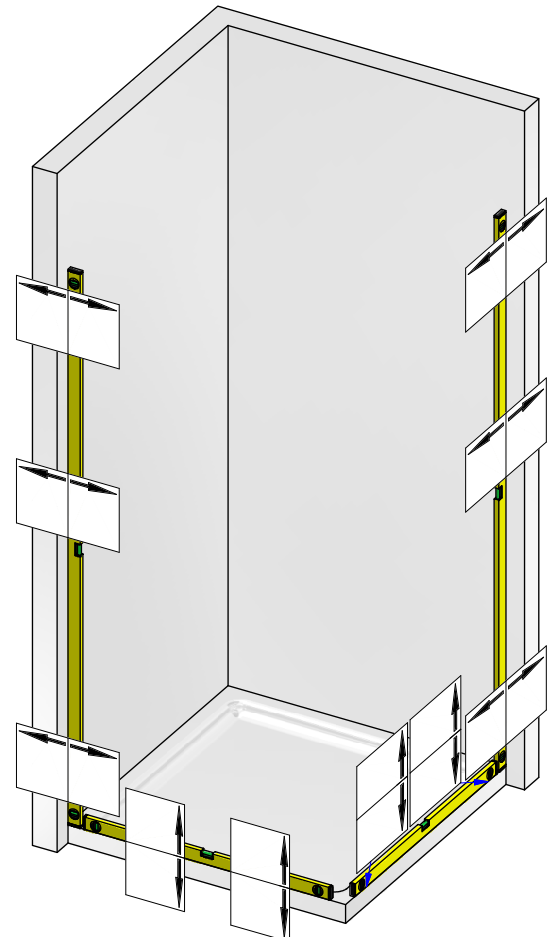
Liefertermin _____

Glasart _____

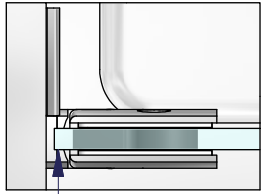
Zutreffendes bitte ankreuzen:

Beschlagsoberfläche:

- MS7 (glanzverchromt)
- MS10 (mattverchromt)
- MSPVD22 (Edelstahlfinish)

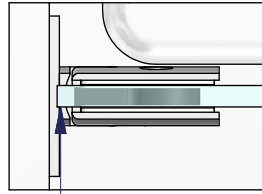


Duschtürband 8406MS
einseitige Befestigungslasche

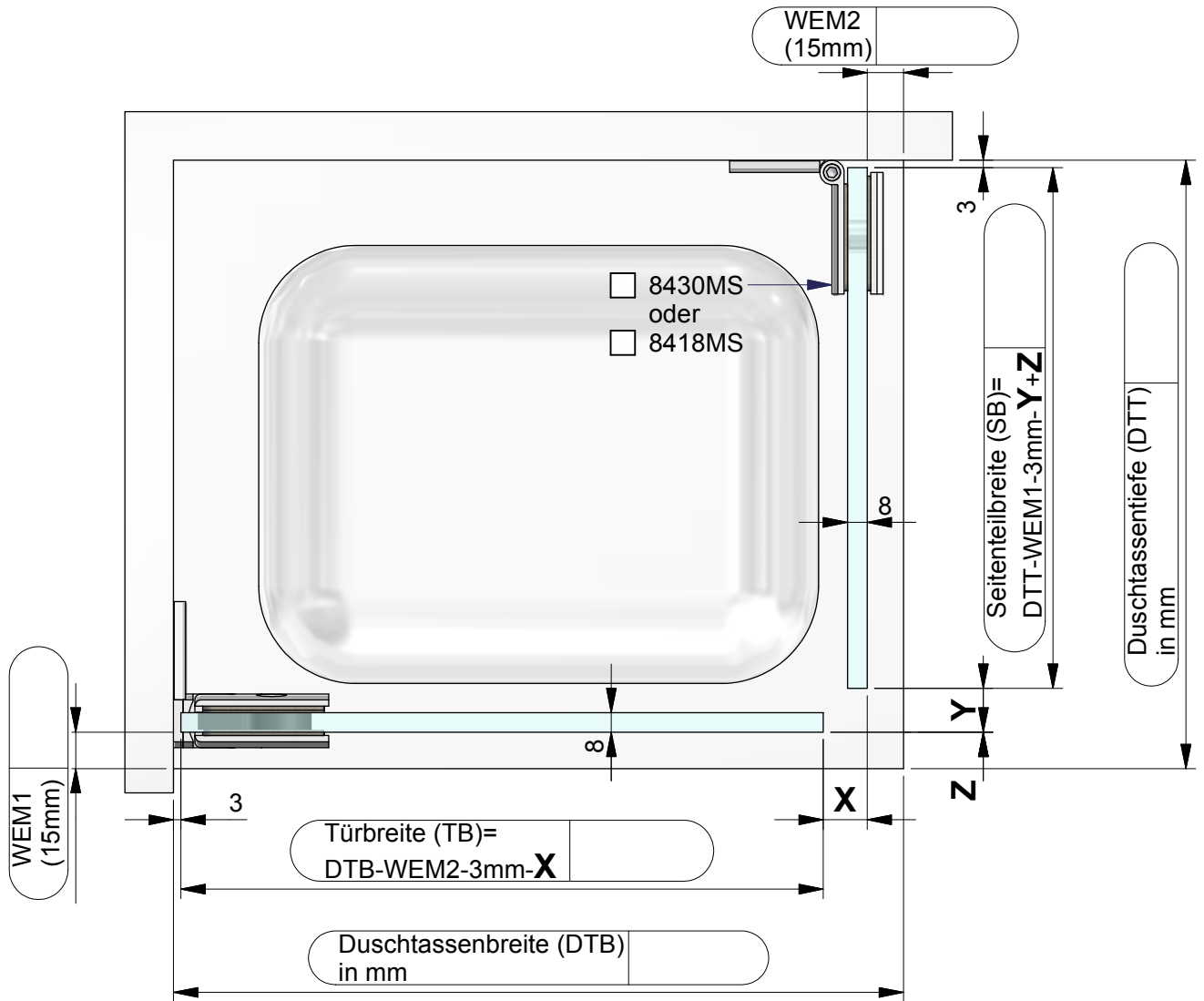


ohne Dichtprofil

Duschtürband 8408MS
beidseitige Befestigungslasche



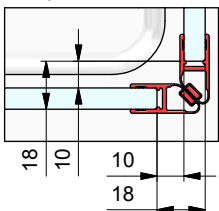
ohne Dichtprofil



Dichtungslösung Griffseite:

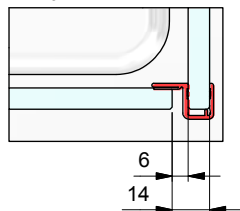
a) mit Dichtprofil 8851KU0-8

X= 18 mm
y= 18 mm
Z= 0 mm



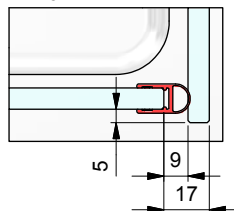
b) mit Dichtprofil 8855KU0-8

X= 14 mm
y= 0 mm
Z= 0 mm



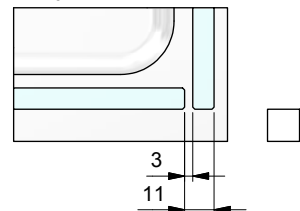
c) mit Dichtprofil 8861KU0-8

X= 17 mm
y= 0 mm
Z= 5 mm



d) ohne Dichtprofil 8 mm Glas

X= 11 mm
y= 0 mm
Z= 0 mm



ACHTUNG: Seitenteil muss bei dieser Anwendung ausreichend ausgesteift sein!

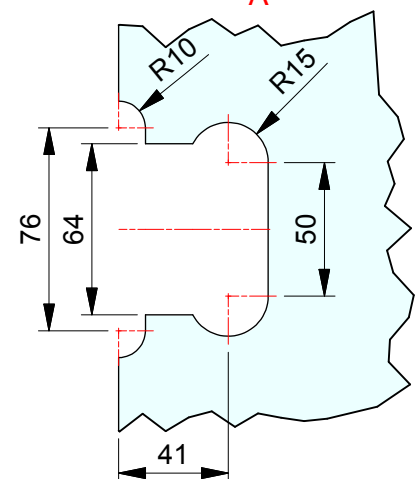
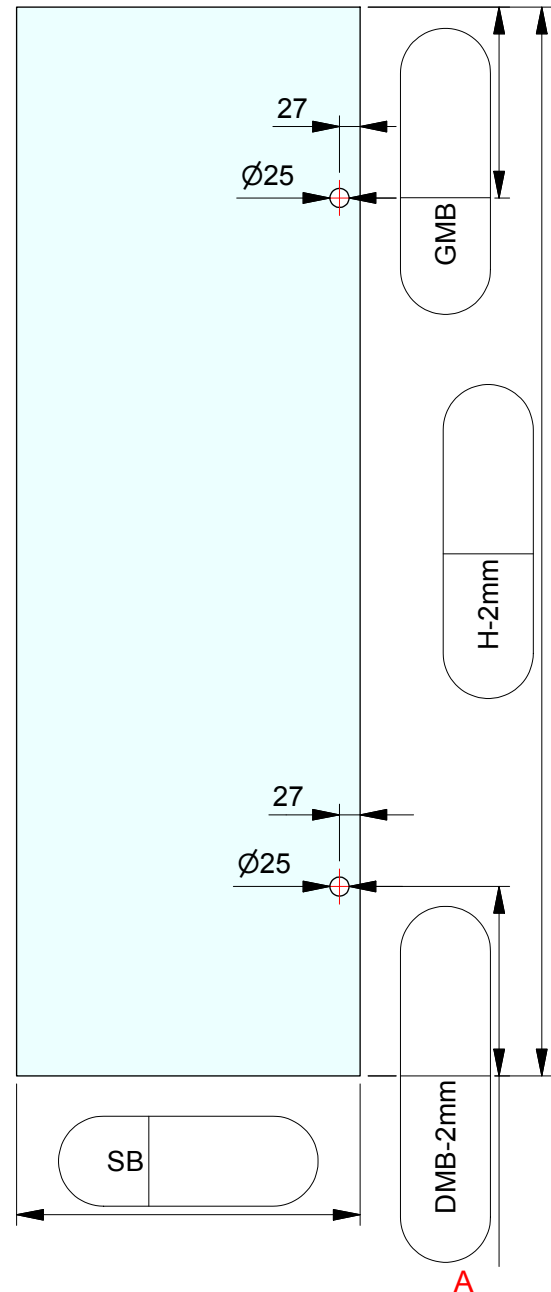
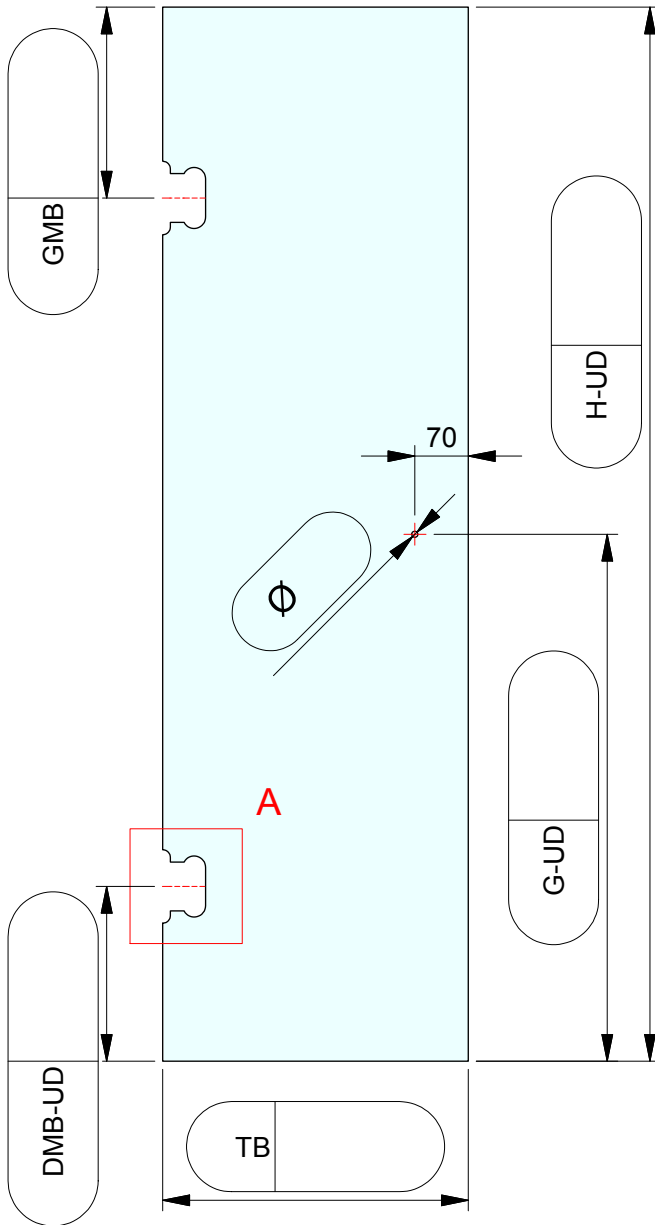
Kommission:

Liefertermin:

Bestellnr.:

Glasart: ESG 8mm

Kanten umlaufend geschliffen und poliert

Für Anwendung mit Beschlag: **8406 oder 8408**Dichtprofil an Beschlagseite: **ohne**

ESG 8mm klar gefertigt nach
DIN EN14428 (Duschenglas).
Ein entsprechender Nachweis(Stempel)
ist erforderlich.
Kanten umlaufend geschliffen und poliert.
Alle Ecken stoßen oder leicht runden.