

Kunden-Nr. _____

Firma _____

Name _____

Kommission _____

P+S-Auftragsnr. _____

Kd-Bestellnr. _____

Auftrag erteilt _____

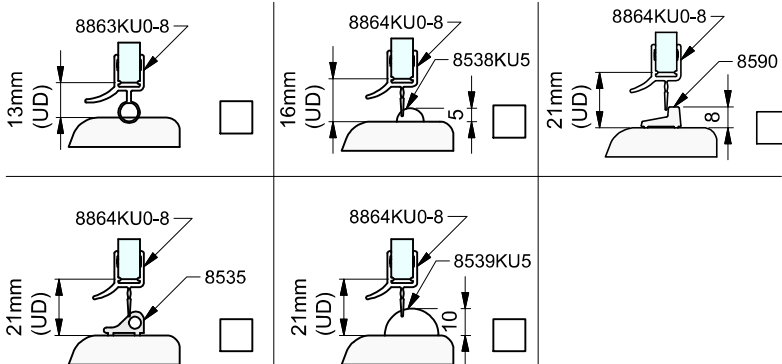
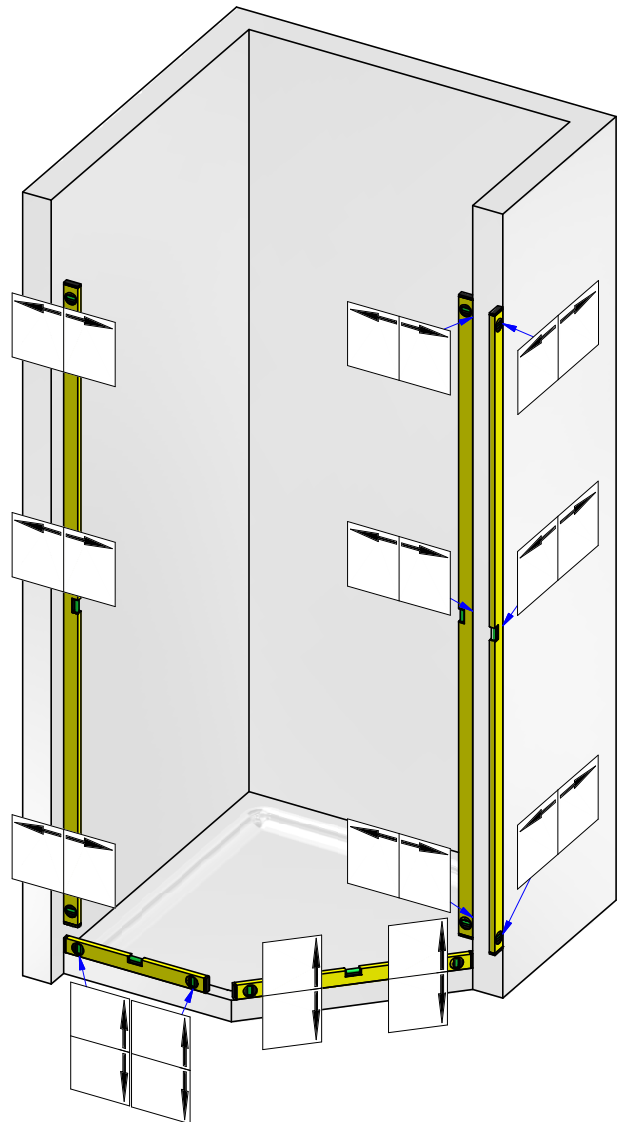
Liefertermin _____

Glasart _____

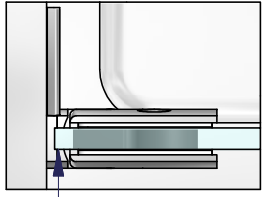
Zutreffendes bitte ankreuzen:

Beschlagsoberfläche:

- MS7 (glanzverchromt)
- MS10 (mattverchromt)
- MSPVD22 (Edelstahlfinish)

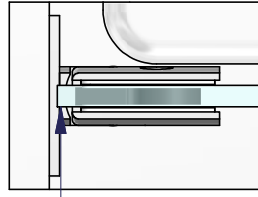


Duschtürband 8406MS
 einseitige Befestigungslasche

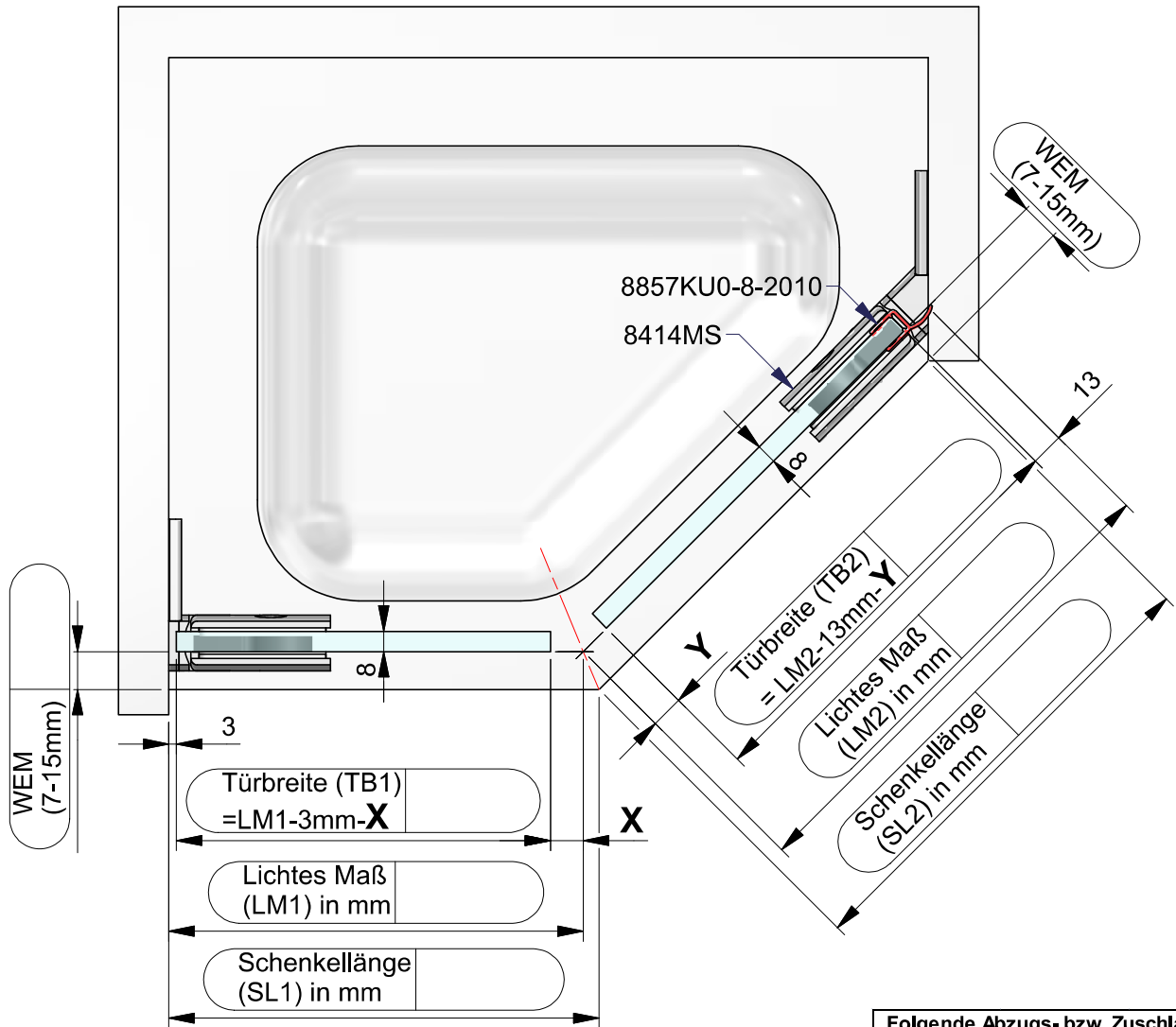


ohne Dichtprofil

Duschtürband 8408MS
 beidseitige Befestigungslasche



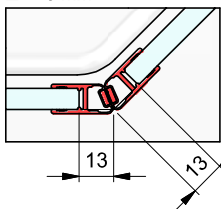
ohne Dichtprofil



Dichtungslösung Griffseite:

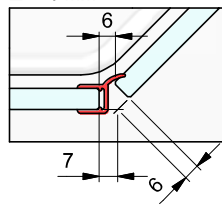
a) mit Dichtprofil 8853KU0-8

x= 13 mm
 y= 13 mm
 z= 0 mm



b) mit Dichtprofil 8860KU0-8

x= 7 mm
 y= 6 mm
 z= 0 mm



Folgende Abzugs- bzw. Zuschlagsmaße müssen mit der Duschtassenschenkellänge verrechnet werden um das Lichtes Maß bei den unterschiedlichen Wanneneinrückmaßen

Wannen-einrückmaß:	Abzugsmaß für Lichtes Maß 1:	Zuschlagsmaß für Lichtes Maß 2:
7 mm	3 mm	4 mm
8 mm	3 mm	5 mm
9 mm	4 mm	5 mm
10 mm	4 mm	6 mm
11 mm	5 mm	6 mm
12 mm	5 mm	7 mm
13 mm	5 mm	7 mm
14 mm	6 mm	7 mm
15 mm	6 mm	9 mm

Kommission:

Liefertermin:

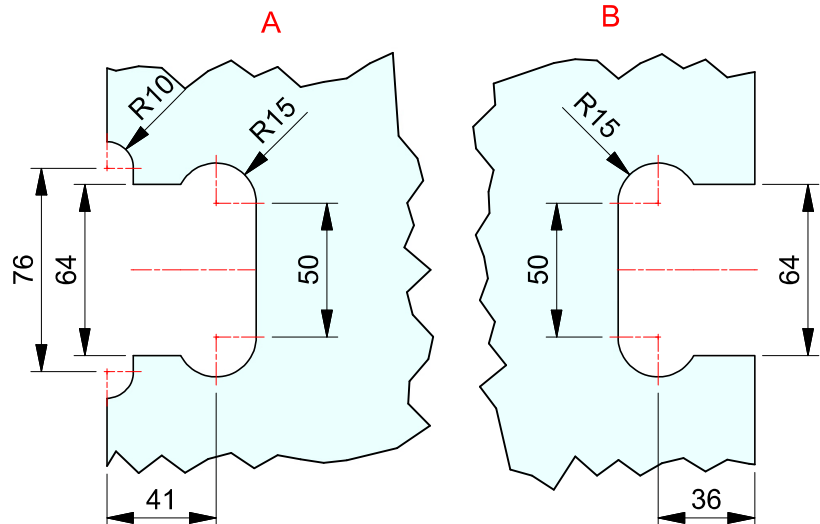
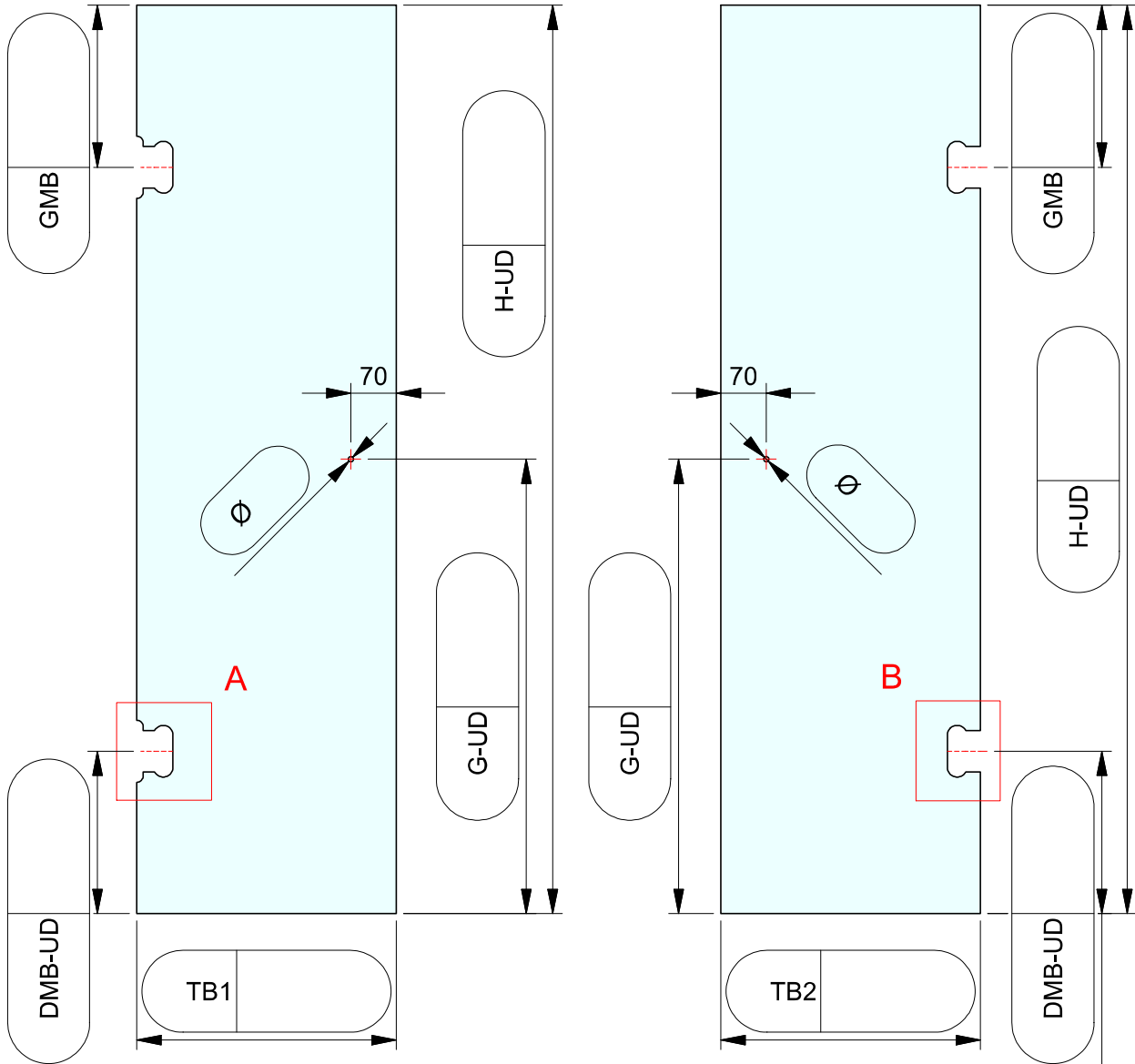
Bestellnr.:

Glasart: ESG 8mm

Kanten umlaufend geschliffen und poliert

Für Anwendung mit Beschlag: 8406 o. 8408 / 8414

Dichtprofil an Beschlagseite: ohne/8857KU0-8



ESG 8mm klar gefertigt nach
DIN EN14428 (Duschenglas).
Ein entsprechender Nachweis(Stempel)
ist erforderlich.
Kanten umlaufend geschliffen und poliert.
Alle Ecken stoßen oder leicht runden.