

Kunden-Nr. _____

Firma _____

Name _____

Kommission _____

P+S-Auftragsnr. _____

Kd-Bestellnr. _____

Auftrag erteilt _____

Liefertermin _____

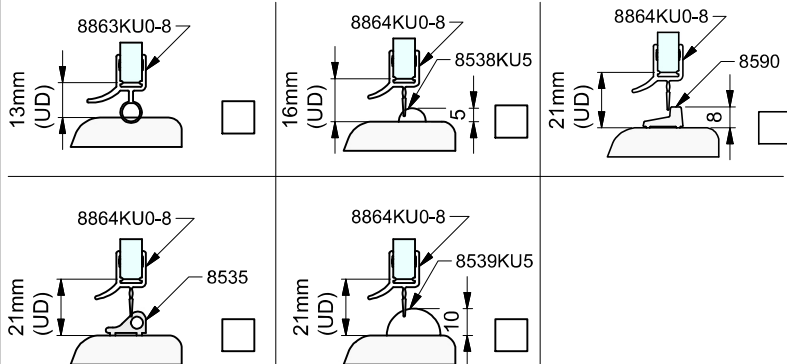
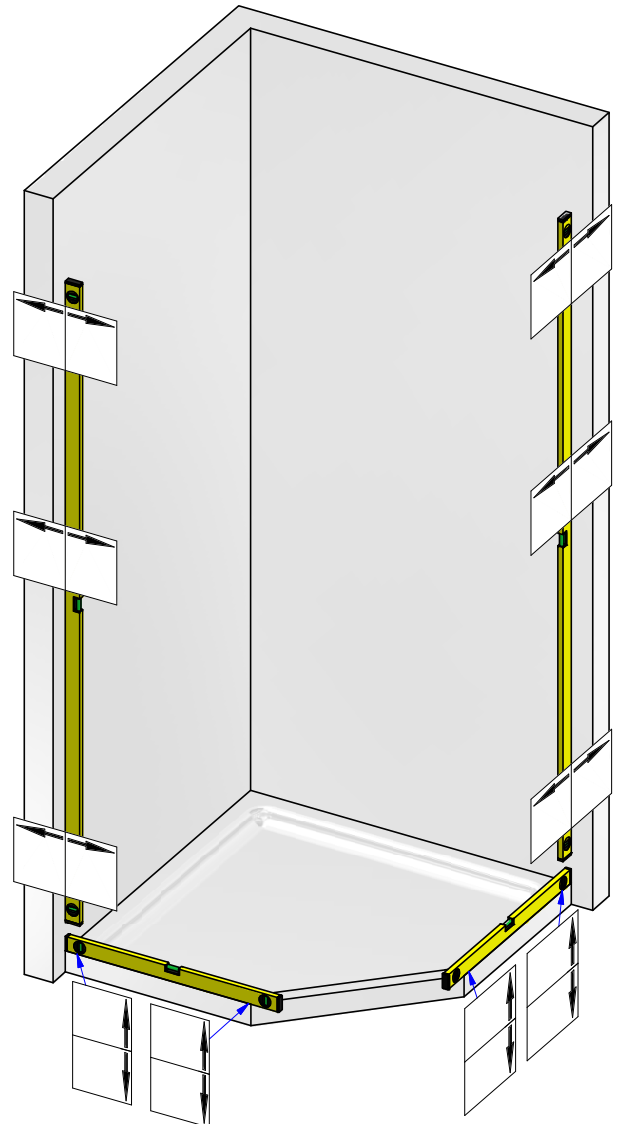
Glasart _____

Zutreffendes bitte ankreuzen:

Beschlagsoberfläche:

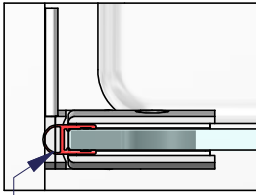
- MS7 (glanzverchromt)
- MS10 (mattverchromt)
- MSPVD22 (Edelstahlfinish)

Die hier dargestellte Verwendung von Stabilisierungsstangen ist als Beispiel anzusehen. Größe und Position der Stabilisierungsstangen ist abhängig von der Glasgröße!



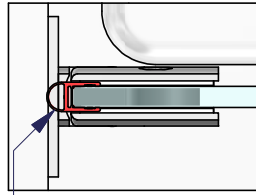


Duschtürband 8406MS
 einseitige Befestigungsglasche

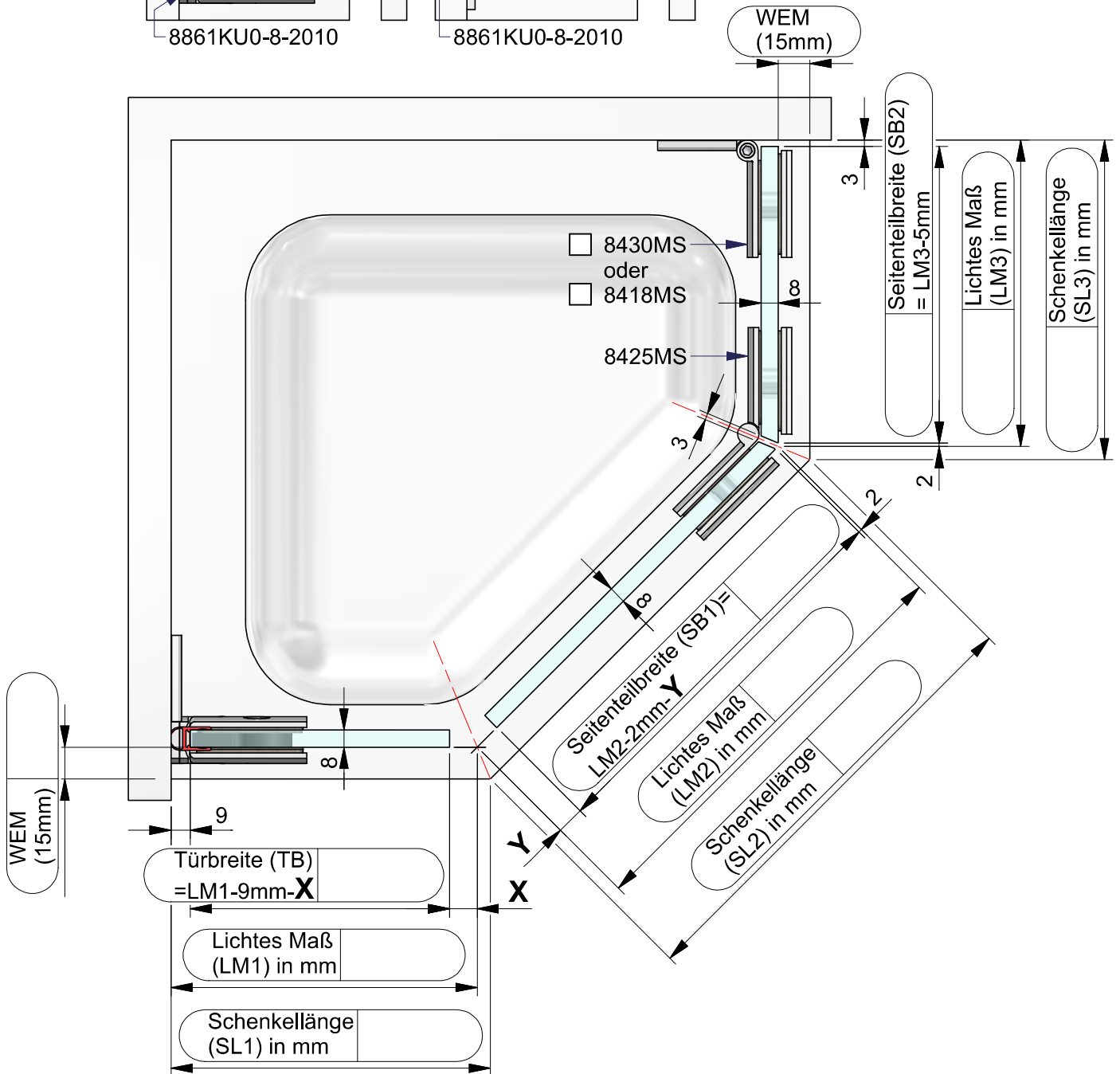


8861KU0-8-2010

Duschtürband 8408MS
 beidseitige Befestigungsglasche



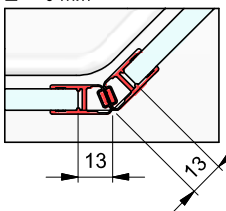
8861KU0-8-2010



Dichtungslösung Griffseite:

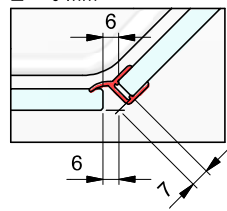
a) mit Dichtprofil 8853KU0

x= 13 mm
 y= 13 mm
 z= 0 mm



b) mit Dichtprofil 8860KU0-8

x= 6 mm
 y= 7 mm
 z= 0 mm



Folgende Abzugsmaße müssen von der Duschtassenschenkellänge abgezogen werden um das Lichtes Maß bei den unterschiedlichen Wanneneinrückmaßen zu bekommen:

WEM:	Abzugsmaß für SL2:	Abzugsmaß für SL1 und SL3:
0 mm	0 mm	0 mm
5 mm	4 mm	2 mm
10 mm	8 mm	4 mm
15 mm	12 mm	6 mm
20 mm	16 mm	8 mm

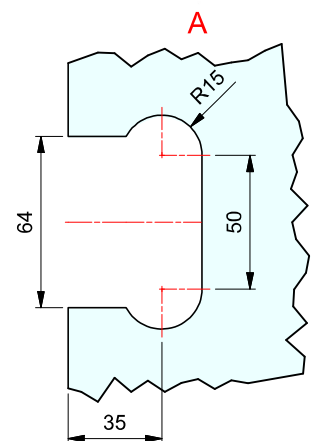
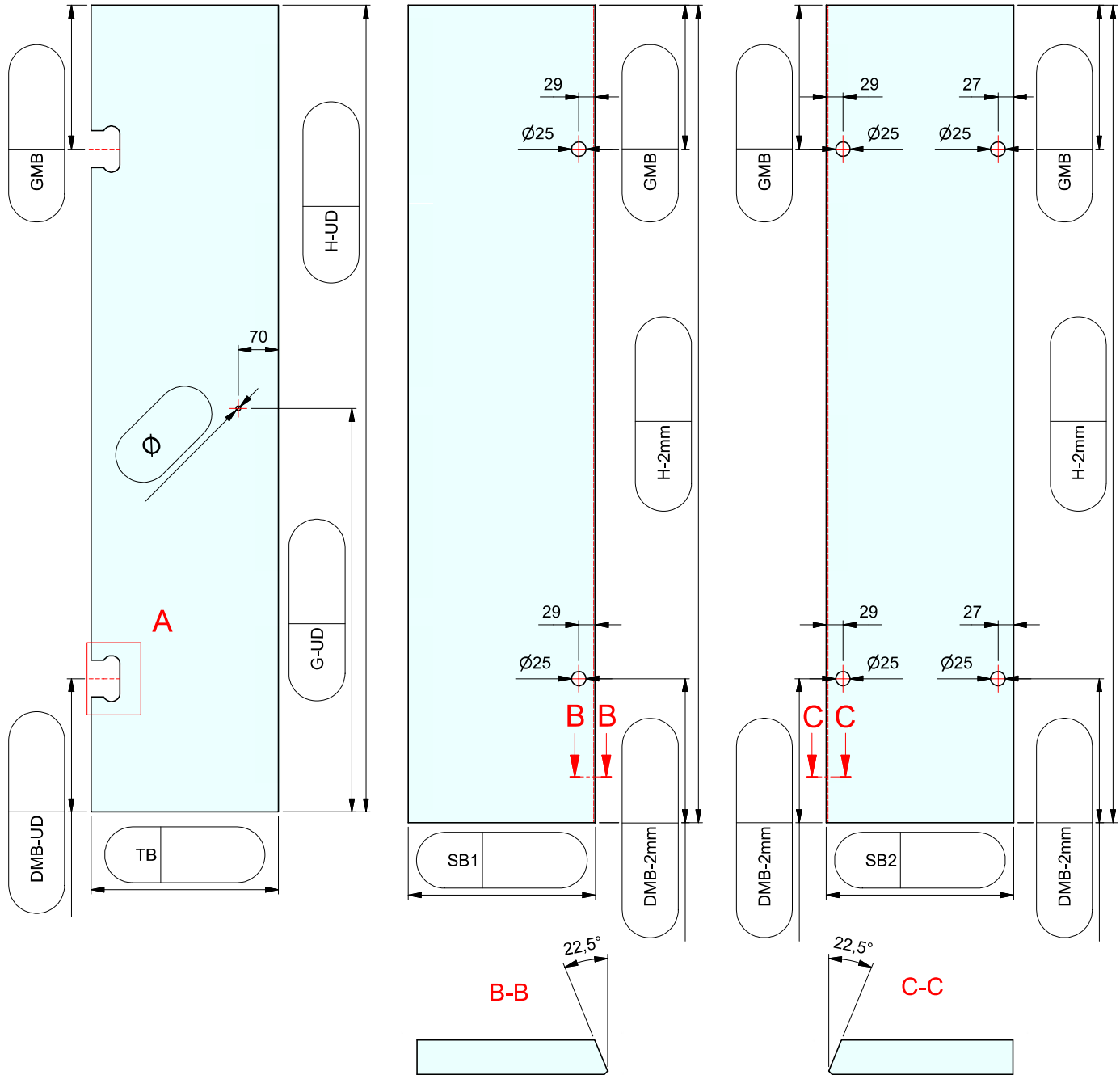
Kommission:

Liefertermin:

Bestellnr.:

Glasart: ESG 8mm

Kanten umlaufend geschliffen und poliert

Für Anwendung mit Beschlag: **8406 oder 8408**Dichtprofil an Beschlagseite: **8861KU0-8**

ESG 8mm klar gefertigt nach
DIN EN14428 (Duschenglas).
Ein entsprechender Nachweis(Stempel)
ist erforderlich.
Kanten umlaufend geschliffen und poliert.
Alle Ecken stoßen oder leicht runden.