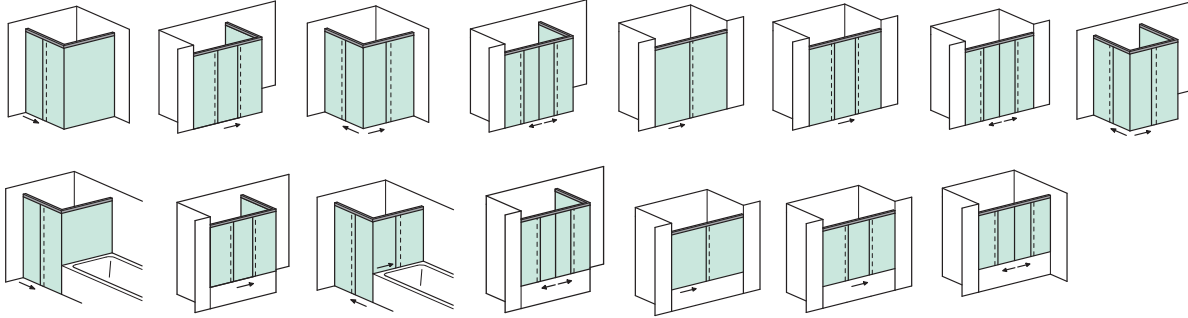
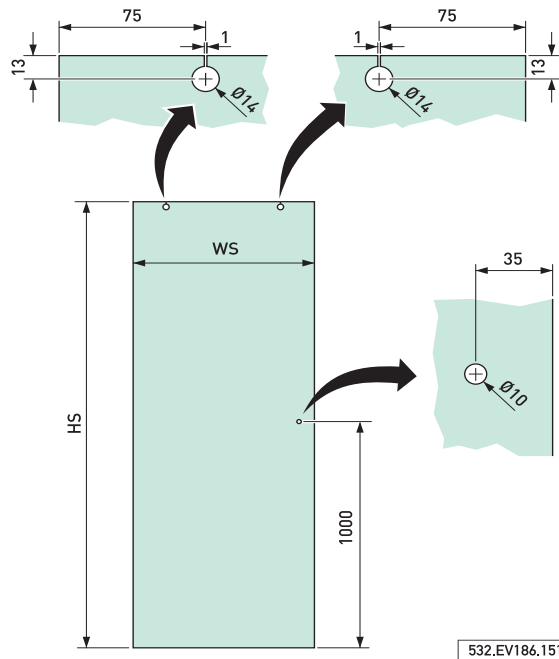
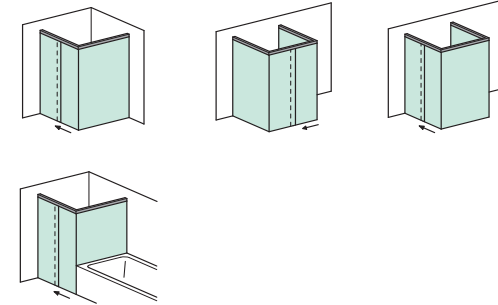


Aquant 40 – Glasbohrungen bei Einbausituationen mit umlaufendem Profil (Montage mit zwei Wandhaltern)

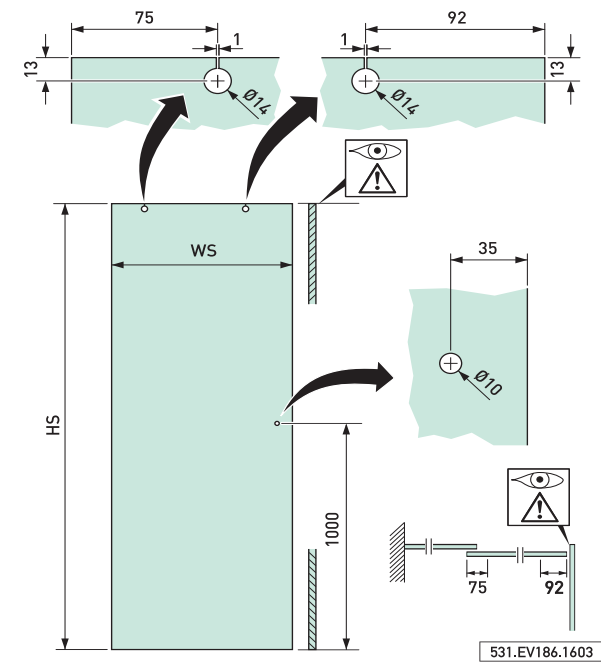
Einbausituationen



Einbausituationen



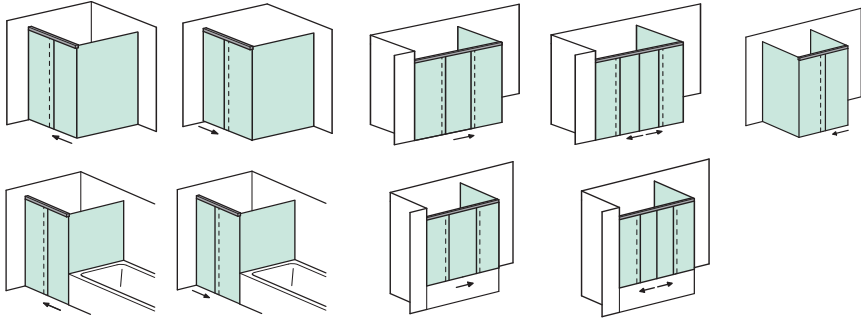
Die Glasbohrung mit dem Durchmesser von 10 mm ist nur bei Verwendung des Aquant-Griffs vorzunehmen.



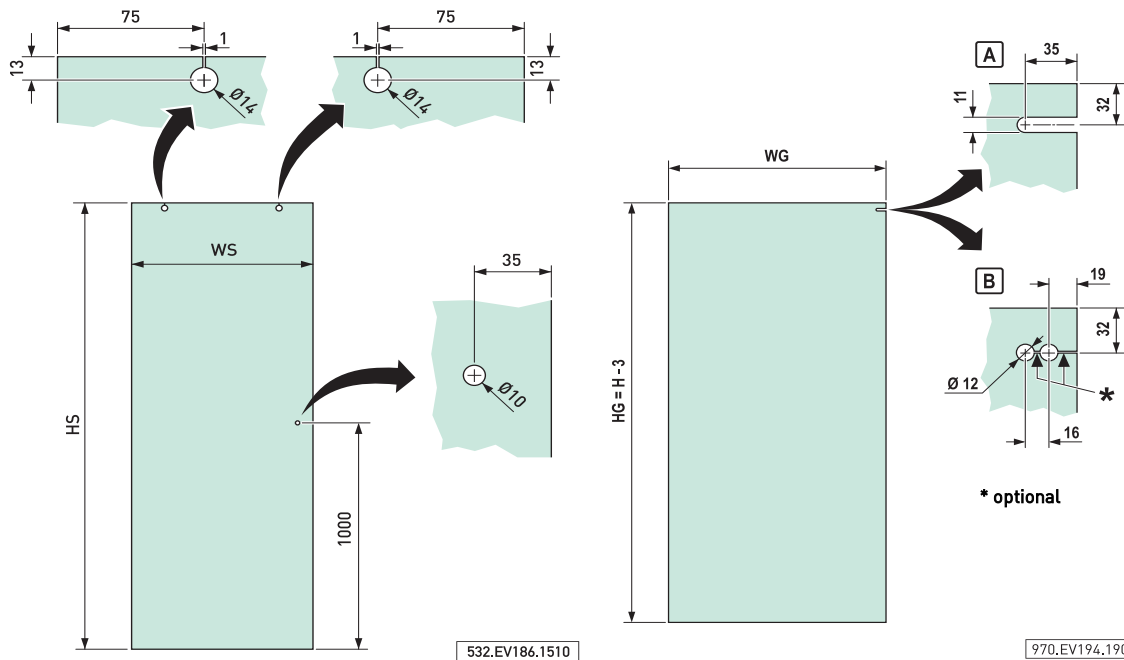
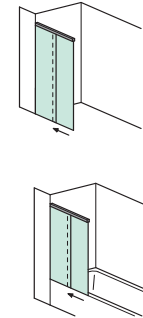
Die Glasbohrung mit dem Durchmesser von 10 mm ist nur bei Verwendung des Aquant-Griffs vorzunehmen.

Aquant 40 – Glasbohrungen bei Einbausituationen mit ein- oder zweiseitiger Glaswandhaltermontage oder mit ausziehbarem Spritzschutz

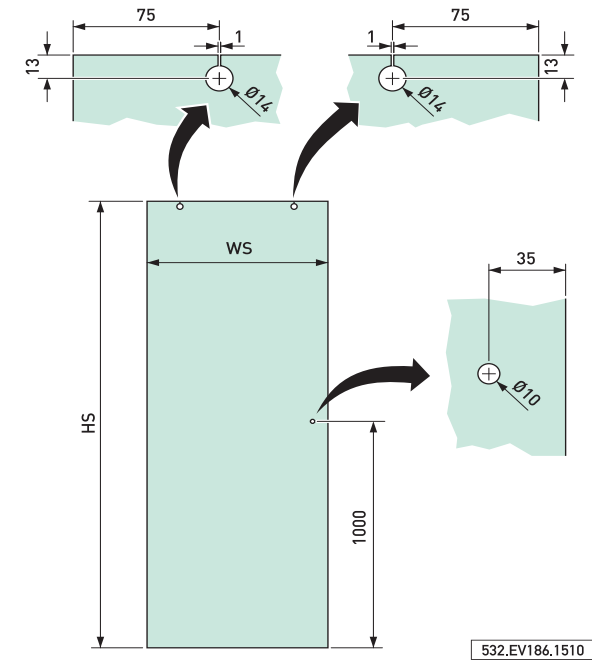
Einbausituationen mit ein- oder zweiseitiger Glaswandhaltermontage



Einbausituationen mit ausziehbarem Spritzschutz



Die Glasbohrung mit dem Durchmesser von 10 mm ist nur bei Verwendung des Aquant-Griffs vorzunehmen.



Die Glasbohrung mit dem Durchmesser von 10 mm ist nur bei Verwendung des Aquant-Griffs vorzunehmen.